

南砺市中小企業 景況情報

2023年4月～6月期実績

2023年7月～9月期予想

南砺市商工会

南砺市中小企業景況状況

2023年4月～6月期

1. 調査及び報告書の趣旨

中小企業景況調査は、全国の商工会地区に地域経済観測点を設置し、地域の産業の状況や経済動向等について、一定期間ごとに変化の実態等諸情報を収集・分析・提供し、経営改善普及事業の効果的な実施に資するものとしている。

本会では経営改善普及事業の基礎資料に資するため、試験的に2017年（平成29年度）4～6月期から調査結果を基に南砺市のD.I値の算出及び全国、富山県、南砺市の結果の比較を始めた。加えて2018年（平成30年度）4～6月期からは従来のサンプル数を大幅に増加し精度の高い指標データを表すものとし、2019年（令和元年度）からは小規模事業者が事業計画策定等の際の情報として活用するものとしている。

2. 調査方法 商工会の経営指導員による訪問調査

3. 調査時点 2023年6月1日

4. 調査対象期間 2023年4月～6月期実績及び2023年7月～9月期見通し

5. 回答企業数

業種	全国	富山県	南砺
製造業	1,618	30	18
建設業	1,196	21	20
小売業	2,152	40	30
サービス業	2,902	59	32
合計	7,868	150	100

※本調査でのD.Iとはディフュージョン・インデックス（景気動向指数）の略で、各調査項目について、前年同期と比較して増加（上昇、好転）企業割合と減少（低下、悪化）企業割合の差を示すものです。

※試験的に南砺市のD.I値を算出しているがサンプル数が少なく、また一部回答企業（業種割）が地域に偏りがある。

産 業 全 体

富山県全体において、業況判断D. Iは前期比9. 9ポイント好転し△12. 2となった。来期は5. 2ポイント悪化の△17. 4を予想している。売上額D. Iは前期比2. 6ポイント好転し△4. 7となった。来期は6. 1ポイント悪化の△10. 8を予想している。採算D. Iは、前期比11. 4ポイント好転し△27. 2となった。来期は3. 1ポイント好転の△24. 1を予想している。資金繰りD. Iは前期比4. 2ポイント悪化し△11. 0となった。来期は5. 8ポイント悪化の△16. 8を予想している。

一方、南砺市についてみると業況判断D. Iについては、全産業に於けるD. Iが△14. 0（前期比+14. 0ポイント、県連比-1. 8ポイント）と2期連続して県連D. Iを下回る結果になった。来期は7. 0ポイント悪化の△21. 0を予想している。各産業に於いては、製造業は△5. 6（前期比-5. 6ポイント、県連比+4. 4ポイント、全国比+5. 7ポイント）となり、県連D. I及び全国D. Iより高い結果となった。建設業は△35. 0（前期比-20. 0ポイント、県連比+3. 1ポイント、全国比-21. 3ポイント）となって県連D. Iより高く全国D. Iより低い結果となった。小売業は△26. 7（前期比+30. 0ポイント、県連比-8. 8ポイント、全国比-2. 3ポイント）と5期連続して県連D. I及び全国D. Iより下回る結果となった。サービス業は6. 3（前期比+31. 3ポイント、県連比+6. 3ポイント、全国比+8. 0ポイント）と県連D. I及び全国D. Iより高い値となった。今期は小売業やサービス業が好転し、製造業と建設業が悪化する結果となった。

売上額D. Iについては、全産業に於けるD. Iが△6. 0（前期比+14. 0ポイント、県連比-1. 3ポイント）と7期連続して県連D. Iを下回る結果になった。来期は5. 0ポイント悪化の△11. 0を予想している。各産業に於いては、製造業が△27. 8（前期比-16. 7ポイント、県連比-14. 0ポイント、全国比-26. 3ポイント）と県連D. I及び全国D. Iよりも低い値となった。建設業は△45. 0（前期比-30. 0ポイント、県連比-2. 1ポイント、全国比-33. 4ポイント）となって、県連D. I及び全国D. Iより低い結果となった。小売業は3. 3（前期比+46. 6ポイント、県連比+3. 3ポイント、全国比+13. 8ポイント）と県連D. I及び全国D. Iより高い状況となった。サービス業は21. 9（前期比+28. 2ポイント、県連比+11. 6ポイント、全国比+7. 4ポイント）となり県連D. I及び全国D. Iより高い値となった。今期は小売業やサービス業が好転し、製造業と建設業が悪化する結果となった。

採算D. Iにおいては、全産業に於けるD. Iが△35. 0（前期比+3. 0ポイント、県連比-7. 8ポイント）と県連D. Iを下回る結果となった。来期は3. 0ポイント好転の△32. 0を予想している。各産業に於いては、製造業が△33. 3（前期比±0. 0ポイント、県連比-2. 2ポイント、全国比-13. 0ポイント）で2期連続して県連D. I及び全国D. Iより低い値となった。建設業が△30. 0（前期比+5. 0ポイント、県連比+12. 9ポイント、全国比-4. 2ポイント）と県連D. Iより高く全国D. Iより低い値となった。小売業は△43. 3（前期比-6. 7ポイント、県連比-5. 8ポイント、全国比-10. 7ポイント）と7期連続して県連D. I及び全国D. Iより低い値となった。サービス業は△

31.3（前期比±0.0ポイント、県連比-19.0ポイント、全国比-9.5ポイント）と県連D. I及び全国D. Iより低い値となった。

今期は建設業と小売業が好転する結果となった。

資金繰りD. Iは、全産業に於けるD. Iが△12.0（前期比+9.0ポイント、県連比-1.0ポイント）と5期連続して県連D. Iを下回る結果となった。来期は4.0ポイント悪化の△16.0を予想している。各産業に於いては、製造業が△5.6（前期比+11.1ポイント、県連比+7.7ポイント、全国比+6.0ポイント）で県連D. I及び全国D. Iよりも高い値になった。建設業は△5.0（前期比±0.0ポイント、県連比+5.0ポイント、全国比+2.0ポイント）となり、県連D. I及び全国D. Iより高い値となった。小売業は△23.3（前期比+6.7ポイント、県連比-8.0ポイント、全国比-3.8ポイント）となり2期連続して県連D. I及び全国D. Iより低い結果となった。サービス業は△9.4（前期比+15.6ポイント、県連比-2.3ポイント、全国比-0.9ポイント）となり県連D. I及び全国D. Iよりも低い結果となった。

今期は製造業や小売業、サービス業が好転する結果となった。

1. 業況判断D. I の推移（前年同期比）

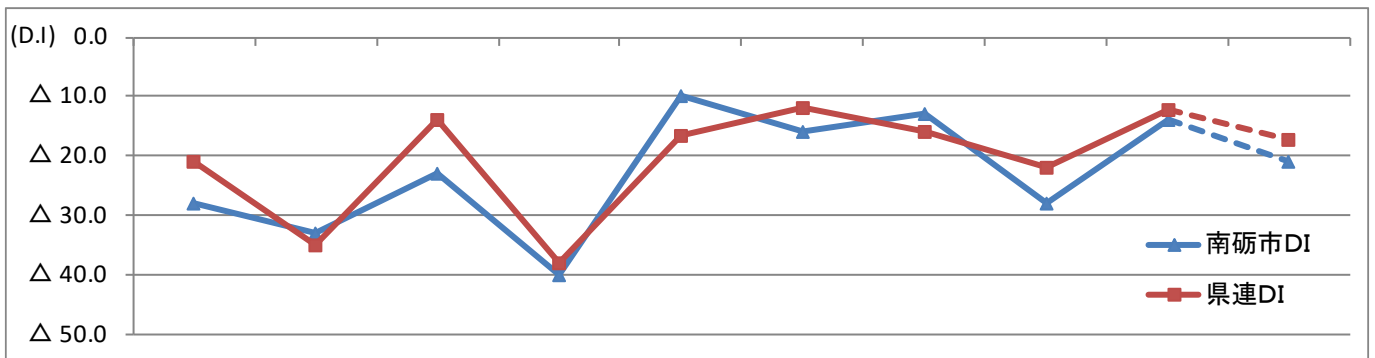
【小売業とサービス業が大きく好転、建設業が極めて険悪。来期予想も建設業を除き険悪。】

今期、全産業では△14.0（前期比+14.0ポイント）。来期は△21.0で7.0ポイント悪化予想となっている。

各業種別では、製造業が△5.6（前期比-5.6ポイント）、建設業が△35.0（前期比-20.0ポイント）、小売業が△26.7（前期比+30.0ポイント）、サービス業が△6.3（前期比+31.3ポイント）となった。

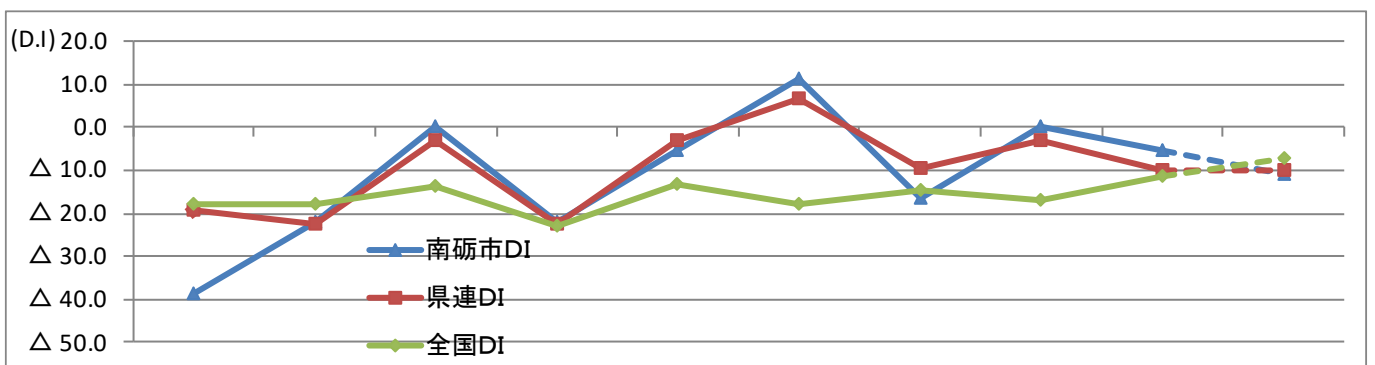
来期は、製造業が△11.1で悪化、建設業が△25.0で好転、小売業が△33.3で悪化、サービス業が△12.5で悪化の予想となっている。

全産業



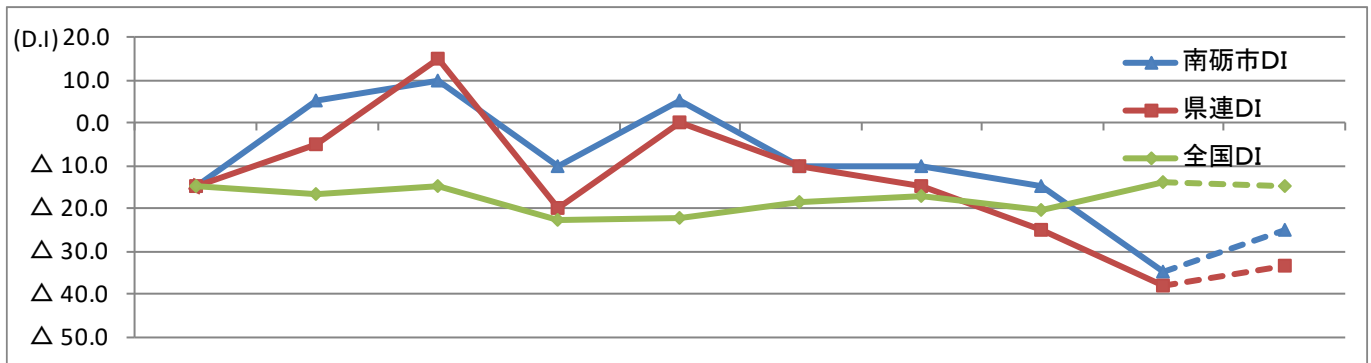
	2021/4~6月	2021/7~9月	2021/10~12月	2022/1~3月	2022/4~6月	2022/7~9月	2022/10~12月	2023/1~3月	2023/4~6月	2023/7~9月 (予想)
南砺市DI	△ 28.0	△ 33.0	△ 23.0	△ 40.0	△ 10.0	△ 16.0	△ 13.0	△ 28.0	△ 14.0	△ 21.0
県連DI	△ 20.9	△ 34.9	△ 14.0	△ 38.0	△ 16.7	△ 12.0	△ 16.0	△ 22.1	△ 12.2	△ 17.4
全国DI										

製造業



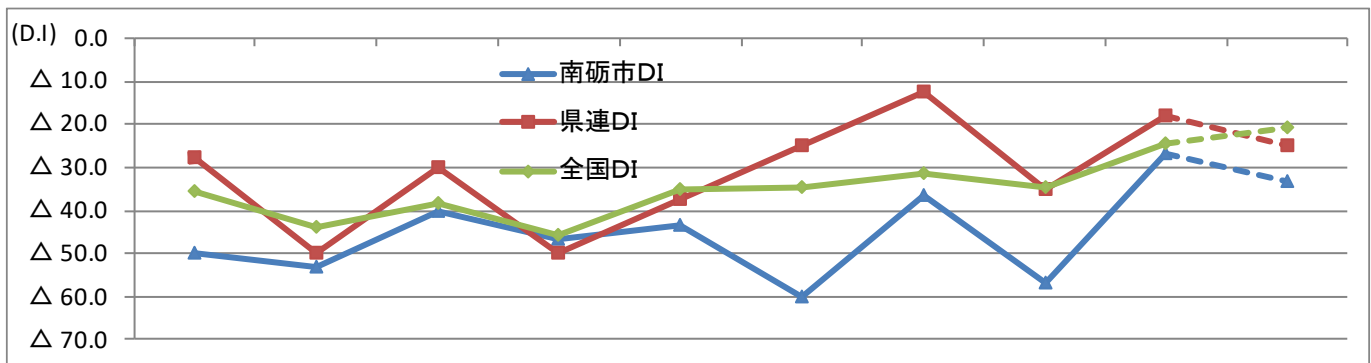
	2021/4~6月	2021/7~9月	2021/10~12月	2022/1~3月	2022/4~6月	2022/7~9月	2022/10~12月	2023/1~3月	2023/4~6月	2023/7~9月 (予想)
南砺市DI	△ 38.9	△ 22.2	0.0	△ 22.2	△ 5.6	11.1	△ 16.7	0.0	△ 5.6	△ 11.1
県連DI	△ 19.4	△ 22.6	△ 3.2	△ 22.6	△ 3.2	6.5	△ 9.7	△ 3.2	△ 10.0	△ 10.0
全国DI	△ 17.8	△ 18.0	△ 13.7	△ 22.8	△ 13.2	△ 17.9	△ 14.6	△ 17.1	△ 11.3	△ 7.1

建設業



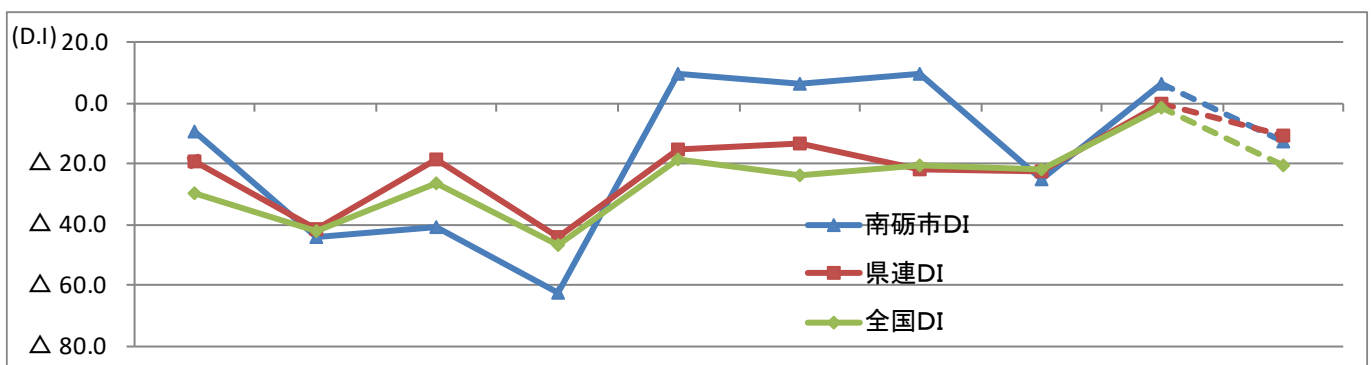
	2021/4~6月	2021/7~9月	2021/10~12月	2022/1~3月	2022/4~6月	2022/7~9月	2022/10~12月	2023/1~3月	2023/4~6月	2023/7~9月 (予想)
南砺市DI	△ 15.0	5.0	10.0	△ 10.0	5.0	△ 10.0	△ 10.0	△ 15.0	△ 35.0	△ 25.0
県連DI	△ 15.0	△ 5.0	15.0	△ 20.0	0.0	△ 10.0	△ 15.0	△ 25.0	△ 38.1	△ 33.3
全国DI	△ 14.8	△ 16.5	△ 14.8	△ 22.6	△ 22.2	△ 18.3	△ 17.1	△ 20.3	△ 13.7	△ 14.9

小売業



	2021/4~6月	2021/7~9月	2021/10~12月	2022/1~3月	2022/4~6月	2022/7~9月	2022/10~12月	2023/1~3月	2023/4~6月	2023/7~9月 (予想)
南砺市DI	△ 50.0	△ 53.3	△ 40.0	△ 46.7	△ 43.3	△ 60.0	△ 36.7	△ 56.7	△ 26.7	△ 33.3
県連DI	△ 27.5	△ 50.0	△ 30.0	△ 50.0	△ 37.5	△ 25.0	△ 12.5	△ 35.0	△ 17.9	△ 25.0
全国DI	△ 35.7	△ 43.9	△ 38.3	△ 45.9	△ 35.3	△ 34.5	△ 31.5	△ 34.7	△ 24.4	△ 20.6

サービス業



	2021/4~6月	2021/7~9月	2021/10~12月	2022/1~3月	2022/4~6月	2022/7~9月	2022/10~12月	2023/1~3月	2023/4~6月	2023/7~9月 (予想)
南砺市DI	△ 9.4	△ 43.8	△ 40.6	△ 62.5	9.4	6.3	9.4	△ 25.0	6.3	△ 12.5
県連DI	△ 19.3	△ 41.4	△ 18.6	△ 44.1	△ 15.3	△ 13.5	△ 22.0	△ 22.5	0.0	△ 10.4
全国DI	△ 29.5	△ 42.3	△ 26.5	△ 46.5	△ 18.3	△ 23.5	△ 20.4	△ 21.5	△ 1.7	△ 20.6

2. 売上額D. I の推移（前年同期比）

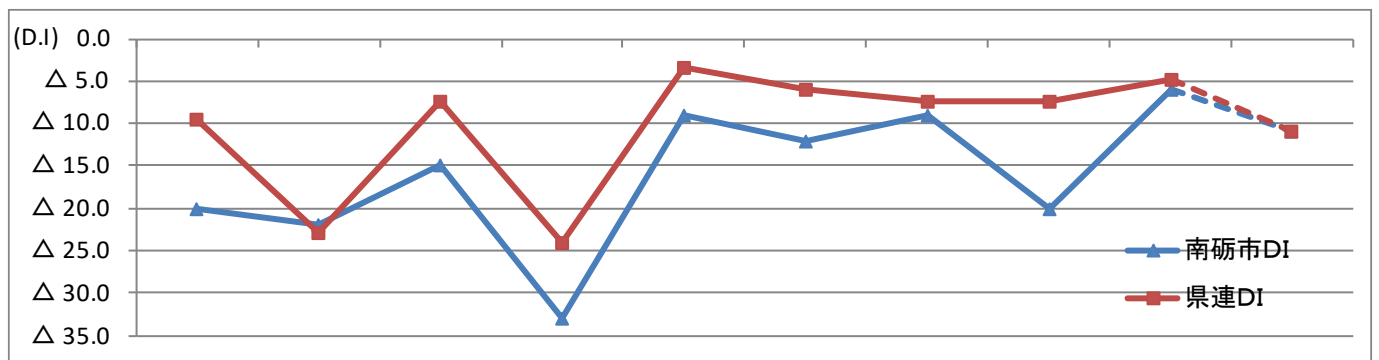
【小売業とサービス業が大きく好転。建設業は険悪。来期予想はバラバラ。】

今期、全産業では△6.0（前期比+14.0ポイント）。来期は△11.0で5.0ポイント悪化予想となっている。

各業種別では、製造業が△27.8（前期比-16.7ポイント）、建設業が△45.0（前期比-30.0ポイント）、小売業が3.3（前期比+46.6ポイント）、サービス業が21.9（前期比+28.2ポイント）となった。

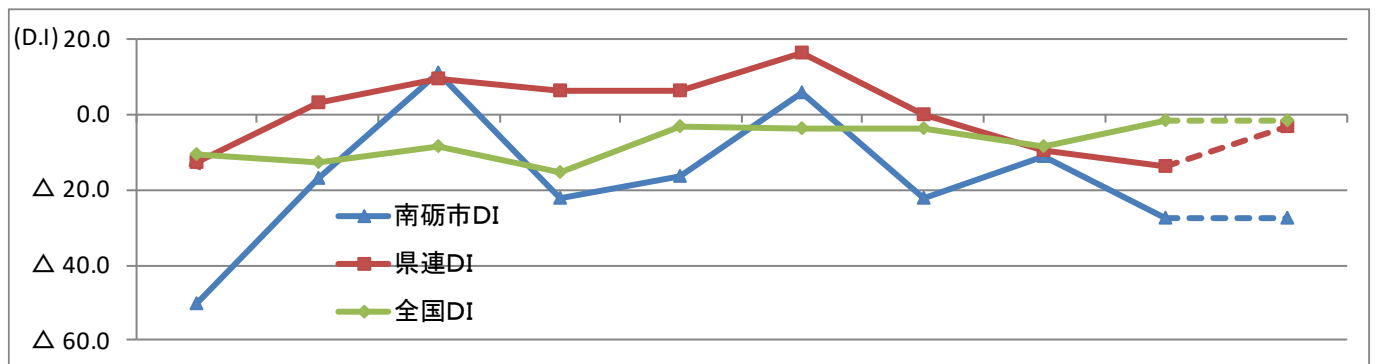
来期は、製造業が△27.8で横ばい、建設業が△25.0で好転、小売業が△16.7で悪化、サービス業が12.5で悪化の予想となっている。

全産業



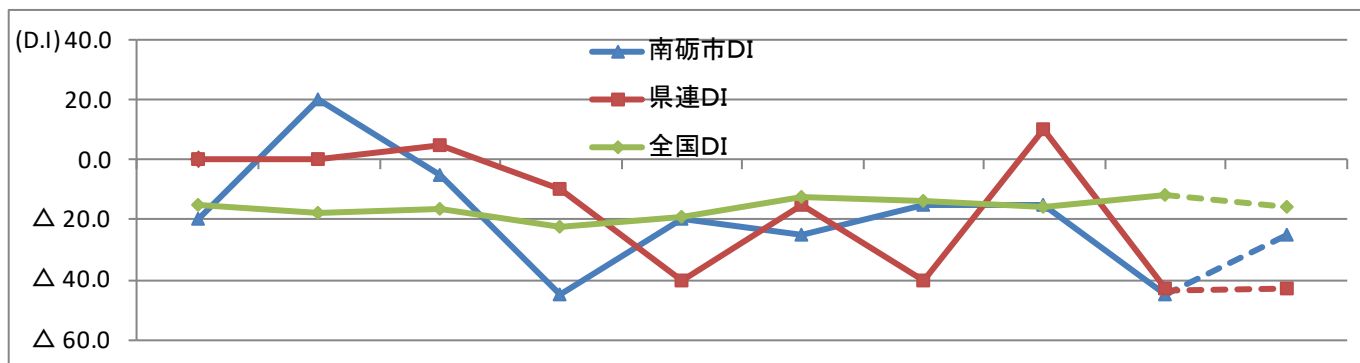
	2021/4~6月	2021/7~9月	2021/10~12月	2022/1~3月	2022/4~6月	2022/7~9月	2022/10~12月	2023/1~3月	2023/4~6月	2023/7~9月 (予想)
南砺市DI	△ 20.0	△ 22.0	△ 15.0	△ 33.0	△ 9.0	△ 12.0	△ 9.0	△ 20.0	△ 6.0	△ 11.0
県連DI	△ 9.4	△ 22.8	△ 7.3	△ 24.0	△ 3.3	△ 6.0	△ 7.3	△ 7.3	△ 4.7	△ 10.8
全国DI										

製造業



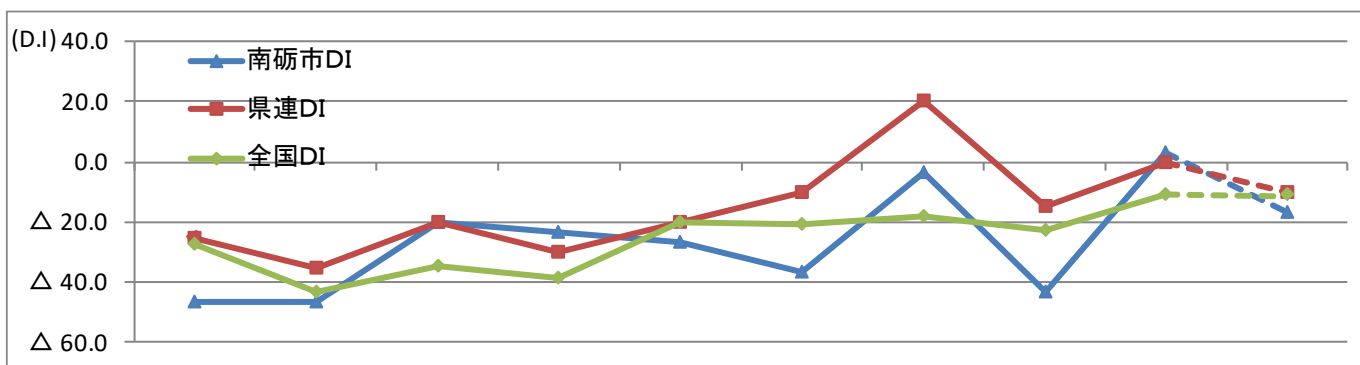
	2021/4~6月	2021/7~9月	2021/10~12月	2022/1~3月	2022/4~6月	2022/7~9月	2022/10~12月	2023/1~3月	2023/4~6月	2023/7~9月 (予想)
南砺市DI	△ 50.0	△ 16.7	11.1	△ 22.2	△ 16.7	5.6	△ 22.2	△ 11.1	△ 27.8	△ 27.8
県連DI	△ 12.9	3.2	9.6	6.4	6.4	16.1	0.0	△ 9.7	△ 13.8	△ 3.4
全国DI	△ 10.7	△ 12.6	△ 8.3	△ 15.5	△ 3.2	△ 4.0	△ 3.5	△ 8.7	△ 1.5	△ 1.5

建設業



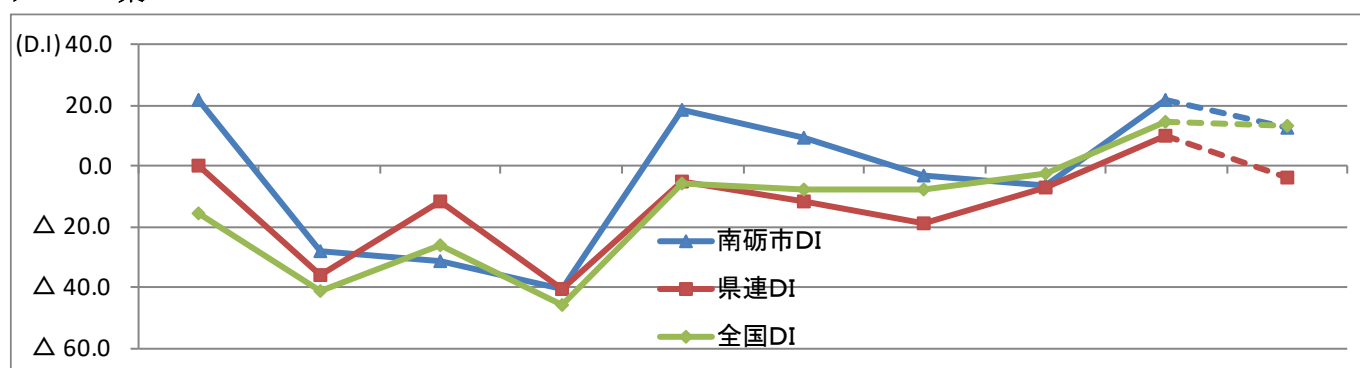
	2021/4~6月	2021/7~9月	2021/10~12月	2022/1~3月	2022/4~6月	2022/7~9月	2022/10~12月	2023/1~3月	2023/4~6月	2023/7~9月 (予想)
南砺市DI	△ 20.0	20.0	△ 5.0	△ 45.0	△ 20.0	△ 25.0	△ 15.0	△ 15.0	△ 45.0	△ 25.0
県連DI	0.0	0.0	5.0	△ 10.0	△ 40.0	△ 15.0	△ 40.0	10.0	△ 42.9	△ 42.8
全国DI	△ 14.8	△ 18.0	△ 16.3	△ 22.6	△ 19.0	△ 12.7	△ 14.0	△ 15.5	△ 11.6	△ 15.8

小売業



	2021/4~6月	2021/7~9月	2021/10~12月	2022/1~3月	2022/4~6月	2022/7~9月	2022/10~12月	2023/1~3月	2023/4~6月	2023/7~9月 (予想)
南砺市DI	△ 46.7	△ 46.7	△ 20.0	△ 23.3	△ 26.7	△ 36.7	△ 3.3	△ 43.3	3.3	△ 16.7
県連DI	△ 25.6	△ 35.0	△ 20.0	△ 30.0	△ 20.0	△ 10.0	20.0	△ 15.0	0.0	△ 10.0
全国DI	△ 27.5	△ 42.9	△ 34.4	△ 38.8	△ 20.2	△ 20.9	△ 18.4	△ 22.8	△ 10.5	△ 10.9

サービス業



	2021/4~6月	2021/7~9月	2021/10~12月	2022/1~3月	2022/4~6月	2022/7~9月	2022/10~12月	2023/1~3月	2023/4~6月	2023/7~9月 (予想)
南砺市DI	21.9	△ 28.1	△ 31.3	△ 40.6	18.8	9.4	△ 3.1	△ 6.3	21.9	12.5
県連DI	0.0	△ 36.2	△ 11.9	△ 40.7	△ 5.1	△ 11.9	△ 18.7	△ 6.8	10.3	△ 3.5
全国DI	△ 15.9	△ 41.3	△ 26.3	△ 46.0	△ 6.0	△ 7.9	△ 7.4	△ 2.6	14.5	13.4

3. 採算D. I の推移（前年同期比）

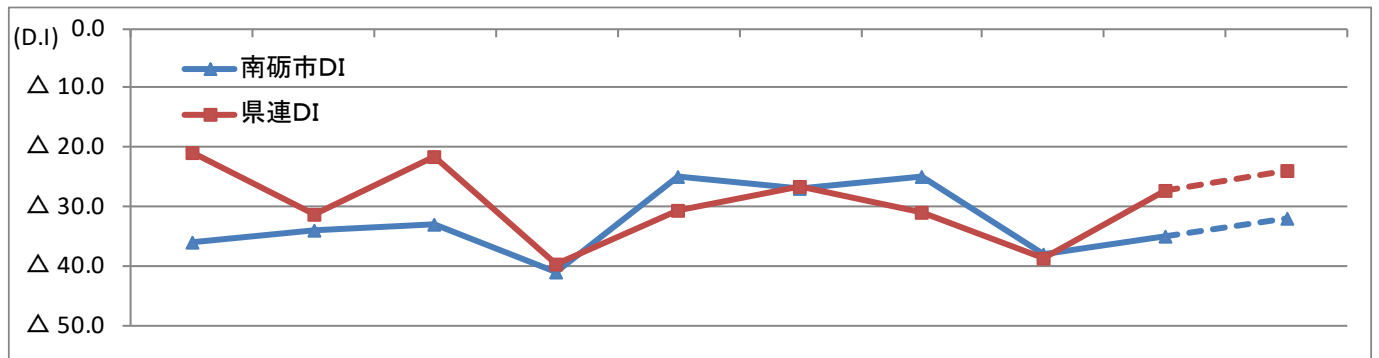
【全業種大きな変化無し。来期予想はバラバラ。】

今期、全産業では△35.0（前期比+3.0ポイント）。来期は△32.0の3.0ポイント好転予想となっている。

各業種別では、製造業が△33.3（前期比±0.0ポイント）、建設業が△30.0（前期比+5.0ポイント）、小売業が△43.3（前期比-6.7ポイント）、サービス業が△31.3（前期比±0.0ポイント）となった。

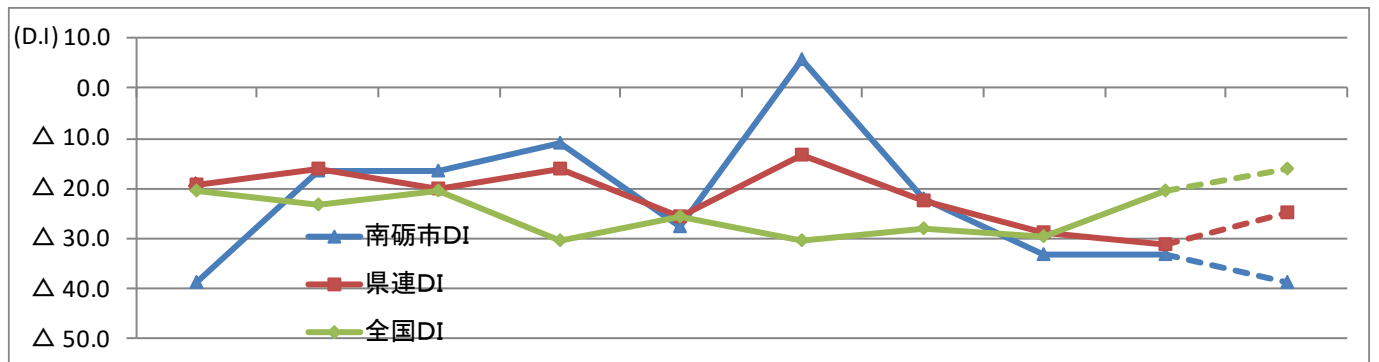
来期は、製造業が△38.9で悪化、建設業が△40.0で悪化、小売業が△40.0で好転、サービス業が△15.6で好転の予想となっている。

全産業



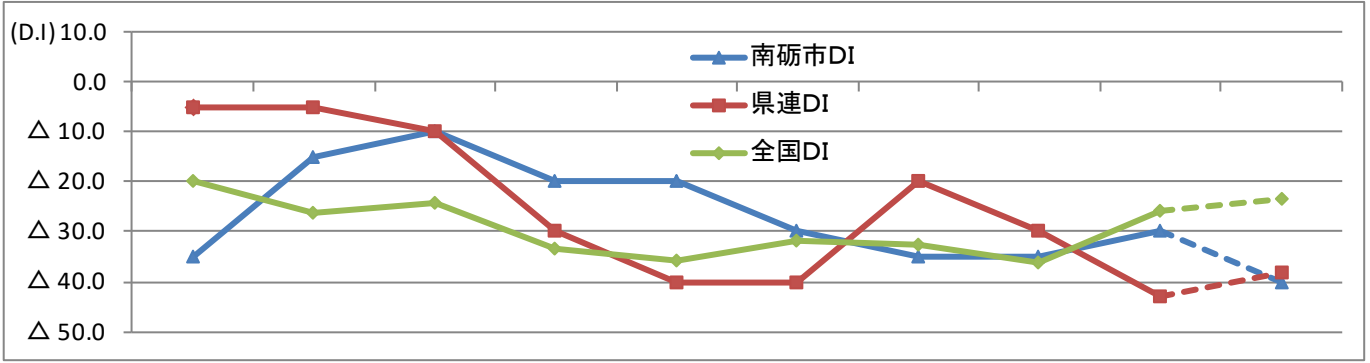
	2021/4~6月	2021/7~9月	2021/10~12月	2022/1~3月	2022/4~6月	2022/7~9月	2022/10~12月	2023/1~3月	2023/4~6月	2023/7~9月 (予想)
南砺市DI	△ 36.0	△ 34.0	△ 33.0	△ 41.0	△ 25.0	△ 27.0	△ 25.0	△ 38.0	△ 35.0	△ 32.0
県連DI	△ 20.8	△ 31.5	△ 21.5	△ 39.6	△ 30.7	△ 26.8	△ 31.0	△ 38.6	△ 27.2	△ 24.1
全国DI										

製造業



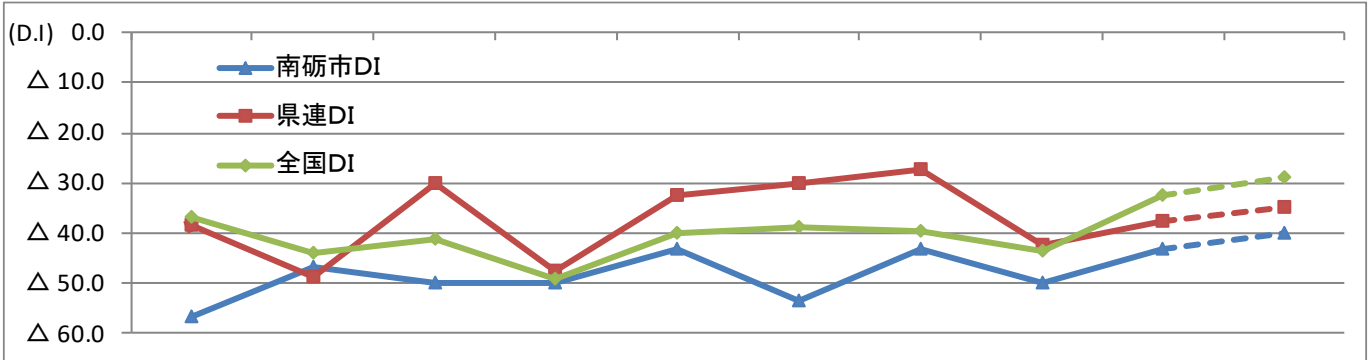
	2021/4~6月	2021/7~9月	2021/10~12月	2022/1~3月	2022/4~6月	2022/7~9月	2022/10~12月	2023/1~3月	2023/4~6月	2023/7~9月 (予想)
南砺市DI	△ 38.9	△ 16.7	△ 16.7	△ 11.1	△ 27.8	5.6	△ 22.2	△ 33.3	△ 33.3	△ 38.9
県連DI	△ 19.4	△ 16.1	△ 20.0	△ 16.1	△ 25.8	△ 13.3	△ 22.6	△ 29.0	△ 31.1	△ 25.0
全国DI	△ 20.3	△ 23.2	△ 20.3	△ 30.5	△ 25.6	△ 30.4	△ 28.2	△ 29.5	△ 20.3	△ 16.0

建設業



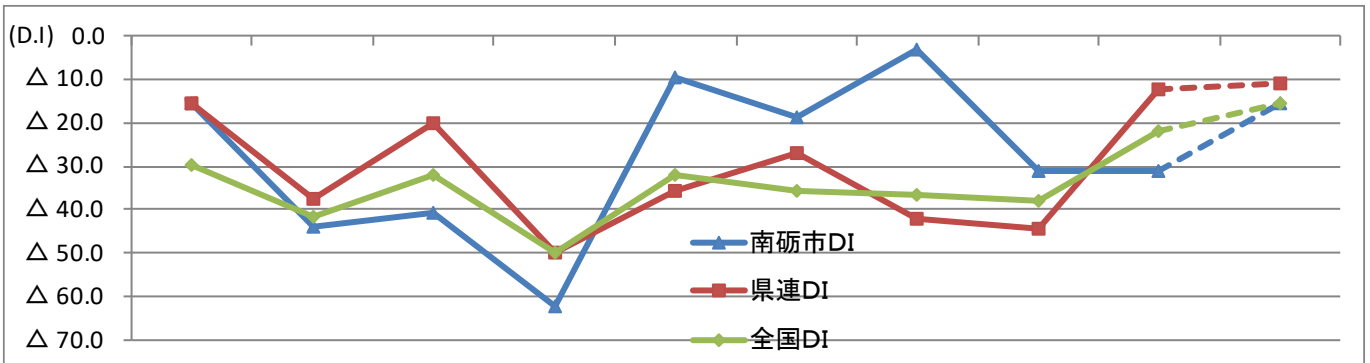
	2021/4~6月	2021/7~9月	2021/10~12月	2022/1~3月	2022/4~6月	2022/7~9月	2022/10~12月	2023/1~3月	2023/4~6月	2023/7~9月 (予想)
南砺市DI	△ 35.0	△ 15.0	△ 10.0	△ 20.0	△ 20.0	△ 30.0	△ 35.0	△ 35.0	△ 30.0	△ 40.0
県連DI	△ 5.0	△ 5.0	△ 10.0	△ 30.0	△ 40.0	△ 40.0	△ 20.0	△ 30.0	△ 42.9	△ 38.1
全国DI	△ 19.9	△ 26.2	△ 24.4	△ 33.5	△ 35.9	△ 31.8	△ 32.6	△ 36.1	△ 25.8	△ 23.5

小売業



	2021/4~6月	2021/7~9月	2021/10~12月	2022/1~3月	2022/4~6月	2022/7~9月	2022/10~12月	2023/1~3月	2023/4~6月	2023/7~9月 (予想)
南砺市DI	△ 56.7	△ 46.7	△ 50.0	△ 50.0	△ 43.3	△ 53.3	△ 43.3	△ 50.0	△ 43.3	△ 40.0
県連DI	△ 38.5	△ 48.7	△ 30.0	△ 47.5	△ 32.5	△ 30.0	△ 27.5	△ 42.5	△ 37.5	△ 35.0
全国DI	△ 36.8	△ 44.0	△ 41.0	△ 49.0	△ 40.0	△ 38.7	△ 39.6	△ 43.7	△ 32.6	△ 29.0

サービス業



	2021/4~6月	2021/7~9月	2021/10~12月	2022/1~3月	2022/4~6月	2022/7~9月	2022/10~12月	2023/1~3月	2023/4~6月	2023/7~9月 (予想)
南砺市DI	△ 15.6	△ 43.8	△ 40.6	△ 62.5	△ 9.4	△ 18.8	△ 3.1	△ 31.3	△ 31.3	△ 15.6
県連DI	△ 15.3	△ 37.3	△ 20.3	△ 50.0	△ 35.6	△ 27.1	△ 42.1	△ 44.4	△ 12.3	△ 10.7
全国DI	△ 29.7	△ 41.8	△ 32.2	△ 49.8	△ 32.2	△ 35.9	△ 36.7	△ 38.2	△ 21.8	△ 15.4

4. 資金繰りD. Iの推移（前年同期比）

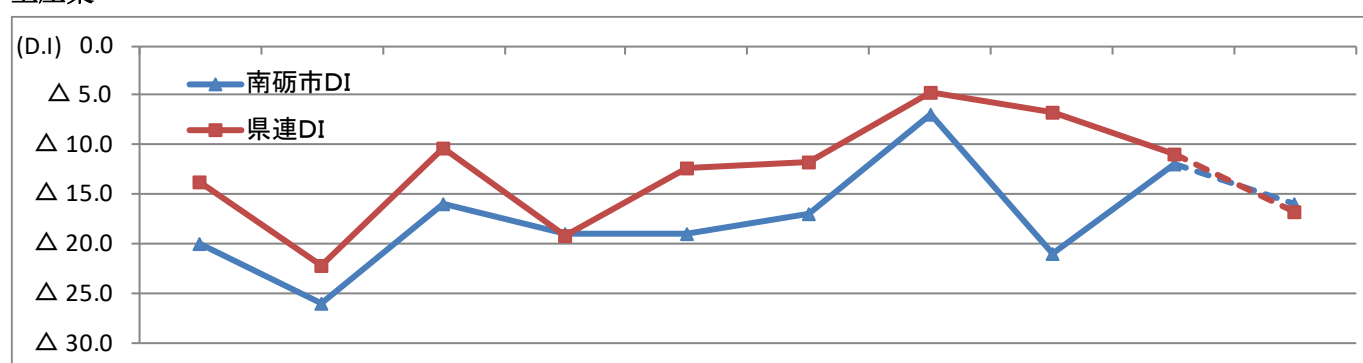
【全業種で横ばいか好転という良好な傾向。来期予想は傾向がバラバラ。】

今期、全産業では△12.0（前期比+9.0ポイント）。来期は△16.0で4.0ポイント悪化予想となっている。

各業種別では、製造業が△5.6（前期比+11.1ポイント）、建設業が△5.0（前期比±0.0ポイント）、小売業が△23.3（前期比+6.7ポイント）、サービス業が△9.4（前期比+15.6ポイント）となった。

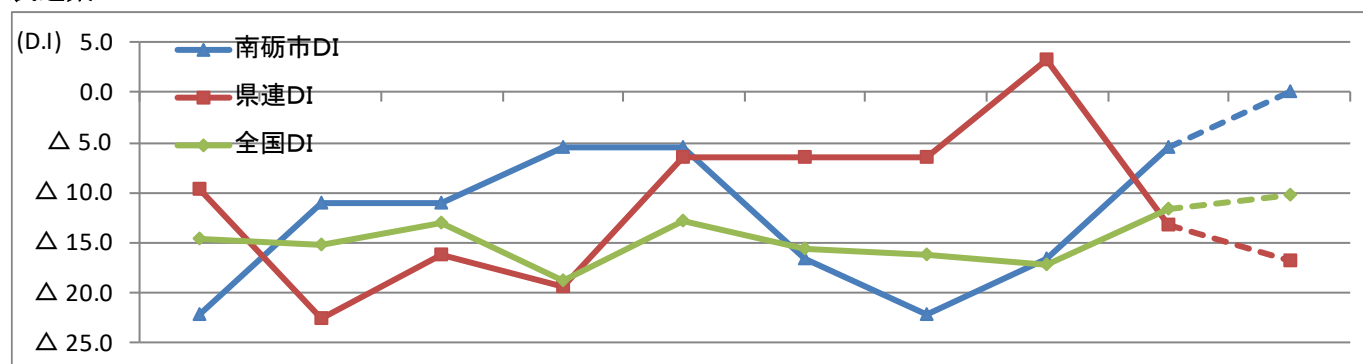
来期は、製造業が0.0で好転、建設業が△10.0で悪化、小売業が△30.0で悪化、サービス業が△15.6で悪化の予想となっている。

全産業



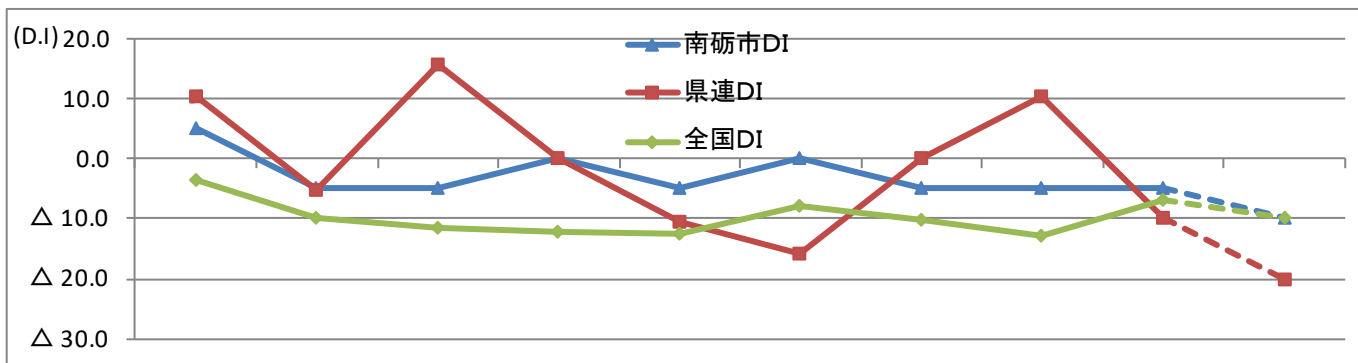
	2021/4~6月	2021/7~9月	2021/10~12月	2022/1~3月	2022/4~6月	2022/7~9月	2022/10~12月	2023/1~3月	2023/4~6月	2023/7~9月 (予想)
南砺市DI	△ 20.0	△ 26.0	△ 16.0	△ 19.0	△ 19.0	△ 17.0	△ 7.0	△ 21.0	△ 12.0	△ 16.0
県連DI	△ 13.8	△ 22.3	△ 10.3	△ 19.3	△ 12.3	△ 11.7	△ 4.8	△ 6.8	△ 11.0	△ 16.8
全国DI										

製造業



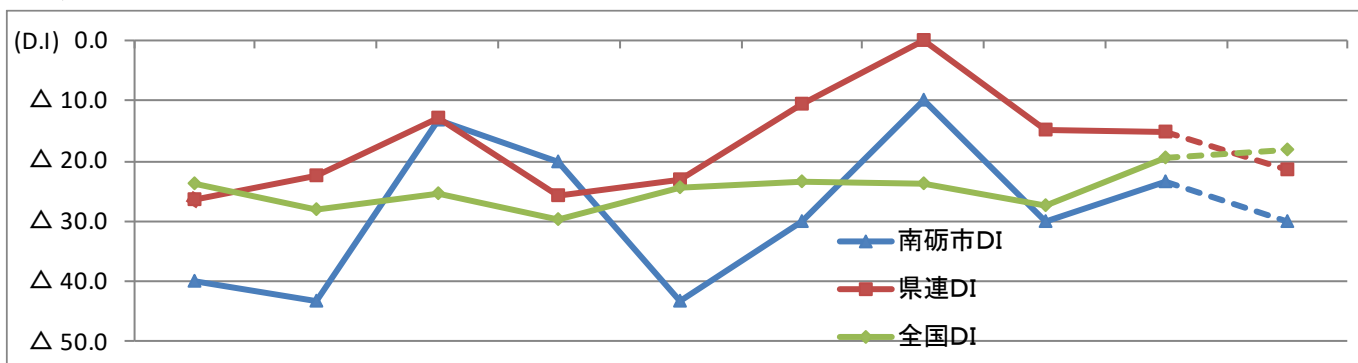
	2021/4~6月	2021/7~9月	2021/10~12月	2022/1~3月	2022/4~6月	2022/7~9月	2022/10~12月	2023/1~3月	2023/4~6月	2023/7~9月 (予想)
南砺市DI	△ 22.2	△ 11.1	△ 11.1	△ 5.6	△ 5.6	△ 16.7	△ 22.2	△ 16.7	△ 5.6	0.0
県連DI	△ 9.6	△ 22.6	△ 16.2	△ 19.4	△ 6.5	△ 6.4	△ 6.4	3.2	△ 13.3	△ 16.7
全国DI	△ 14.7	△ 15.1	△ 13.1	△ 18.8	△ 12.9	△ 15.6	△ 16.2	△ 17.1	△ 11.6	△ 10.3

建設業



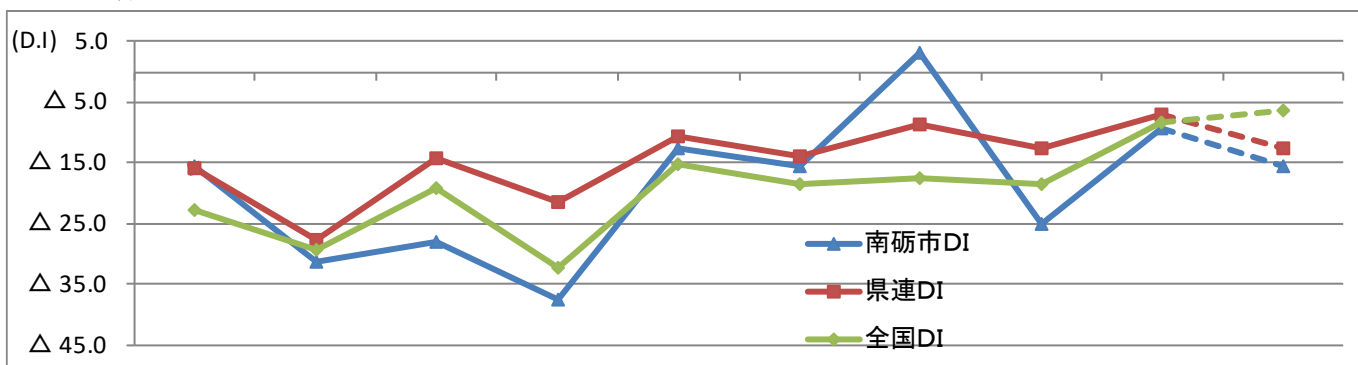
	2021/4~6月	2021/7~9月	2021/10~12月	2022/1~3月	2022/4~6月	2022/7~9月	2022/10~12月	2023/1~3月	2023/4~6月	2023/7~9月 (予想)
南砺市DI	5.0	△ 5.0	△ 5.0	0.0	△ 5.0	0.0	△ 5.0	△ 5.0	△ 5.0	△ 10.0
県連DI	10.5	△ 5.3	15.8	0.0	△ 10.5	△ 15.8	0.0	10.5	△ 10.0	△ 20.0
全国DI	△ 3.5	△ 10.0	△ 11.4	△ 12.3	△ 12.6	△ 7.9	△ 10.1	△ 12.8	△ 7.0	△ 9.8

小売業



	2021/4~6月	2021/7~9月	2021/10~12月	2022/1~3月	2022/4~6月	2022/7~9月	2022/10~12月	2023/1~3月	2023/4~6月	2023/7~9月 (予想)
南砺市DI	△ 40.0	△ 43.3	△ 13.3	△ 20.0	△ 43.3	△ 30.0	△ 10.0	△ 30.0	△ 23.3	△ 30.0
県連DI	△ 26.3	△ 22.5	△ 12.8	△ 25.6	△ 23.1	△ 10.5	0.0	△ 15.0	△ 15.3	△ 21.6
全国DI	△ 23.6	△ 28.0	△ 25.3	△ 29.6	△ 24.3	△ 23.3	△ 23.7	△ 27.3	△ 19.5	△ 18.2

サービス業



	2021/4~6月	2021/7~9月	2021/10~12月	2022/1~3月	2022/4~6月	2022/7~9月	2022/10~12月	2023/1~3月	2023/4~6月	2023/7~9月 (予想)
南砺市DI	△ 15.6	△ 31.3	△ 28.1	△ 37.5	△ 12.5	△ 15.6	3.1	△ 25.0	△ 9.4	△ 15.6
県連DI	△ 15.8	△ 27.6	△ 14.1	△ 21.4	△ 10.5	△ 14.0	△ 8.7	△ 12.5	△ 7.1	△ 12.5
全国DI	△ 22.9	△ 29.4	△ 19.1	△ 32.2	△ 15.2	△ 18.6	△ 17.6	△ 18.4	△ 8.5	△ 6.3

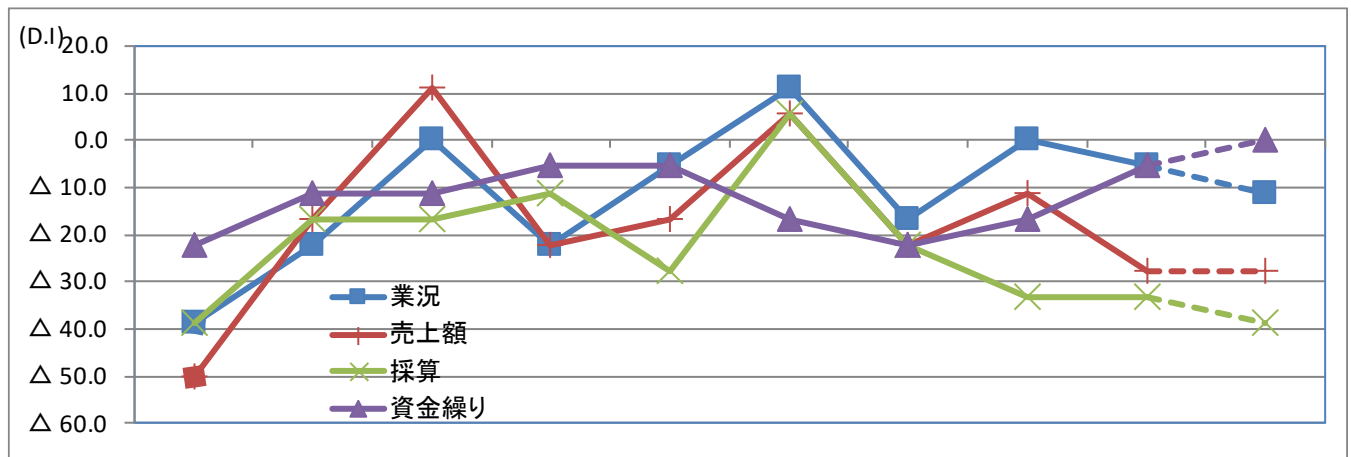
5. 製造業

5-1. 主要景況項目の動向

【県連値及び全国値比で業況及び資金繰りは良好。売上額及び採算は険悪。】

業況D. Iは△5.6（前期比－5.6ポイント）、売上額D. Iは△27.8（前期比－16.7ポイント）、採算D. Iは△33.3（前期比±0.0ポイント）、資金繰りD. Iは△5.6（前期比＋11.1ポイント）であった。

来期は、業況D. Iが△11.1で悪化、売上額D. Iが△27.8で横ばい、採算D. Iは△38.9で悪化、資金繰りD. Iは0.0で好転の予想となった。



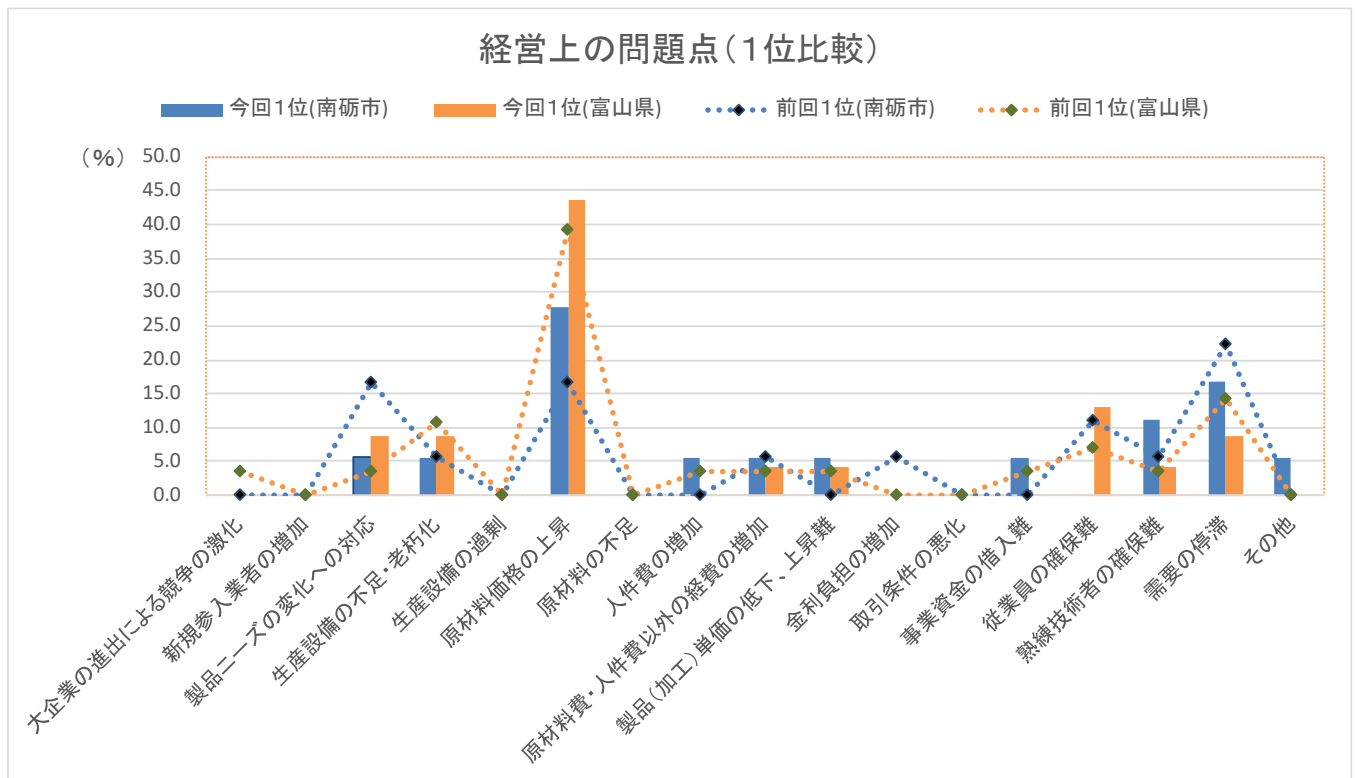
		2021/4~6月	2021/7~9月	2021/10~12月	2022/1~3月	2022/4~6月	2022/7~9月	2022/10~12月	2023/1~3月	2023/4~6月	2023/7~9月 (予想)
業況	好転	2.0	1.0	4.0	2.0	4.0	4.0	3.0	4.0	5.0	2.0
	不変	7.0	11.0	10.0	9.0	9.0	10.0	8.0	10.0	7.0	12.0
	悪化	9.0	5.0	4.0	6.0	5.0	2.0	6.0	4.0	6.0	4.0
	南砺市DI	△38.9	△22.2	0.0	△22.2	△5.6	11.1	△16.7	0.0	△5.6	△11.1
	県連DI	△19.4	△22.6	△3.2	△22.6	△3.2	6.5	△9.7	△3.2	△10.0	△10.0
	全国DI	△17.8	△18.0	△13.7	△22.8	△13.2	△17.9	△14.6	△17.1	△11.3	△7.1
売上額	好転	2.0	4.0	6.0	4.0	4.0	5.0	4.0	4.0	4.0	2.0
	不変	5.0	7.0	8.0	5.0	6.0	8.0	6.0	8.0	5.0	9.0
	悪化	11.0	7.0	4.0	8.0	7.0	4.0	8.0	6.0	9.0	7.0
	南砺市DI	△50.0	△16.7	11.1	△22.2	△16.7	5.6	△22.2	△11.1	△27.8	△27.8
	県連DI	△12.9	3.2	9.6	6.4	6.4	16.1	0.0	△9.7	△13.8	△3.4
	全国DI	△10.7	△12.6	△8.3	△15.5	△3.2	△4.0	△3.5	△8.7	△1.5	△1.5
採算	好転	2.0	1.0	2.0	1.0	2.0	4.0	4.0	0.0	1.0	1.0
	不変	7.0	12.0	10.0	13.0	8.0	11.0	5.0	12.0	10.0	9.0
	悪化	9.0	4.0	5.0	3.0	7.0	3.0	8.0	6.0	7.0	8.0
	南砺市DI	△38.9	△16.7	△16.7	△11.1	△27.8	5.6	△22.2	△33.3	△33.3	△38.9
	県連DI	△19.4	△16.1	△20.0	△16.1	△25.8	△13.3	△22.6	△29.0	△31.1	△25.0
	全国DI	△20.3	△23.2	△20.3	△30.5	△25.6	△30.4	△28.2	△29.5	△20.3	△16.0
資金繰り	好転	1.0	1.0	2.0	1.0	3.0	1.0	0.0	0.0	2.0	2.0
	不変	12.0	14.0	11.0	14.0	11.0	11.0	13.0	15.0	13.0	13.0
	悪化	5.0	3.0	4.0	2.0	4.0	4.0	4.0	3.0	3.0	2.0
	南砺市DI	△22.2	△11.1	△11.1	△5.6	△5.6	△16.7	△22.2	△16.7	△5.6	0.0
	県連DI	△9.6	△22.6	△16.2	△19.4	△6.5	△6.4	△6.4	3.2	△13.3	△16.7
	全国DI	△14.7	△15.1	△13.1	△18.8	△12.9	△15.6	△16.2	△17.1	△11.6	△10.3

5-2. 経営上の問題点

【1位の問題点において「原材料価格の上昇」が1位へ。原材料価格、人材確保、需要の傾向。】

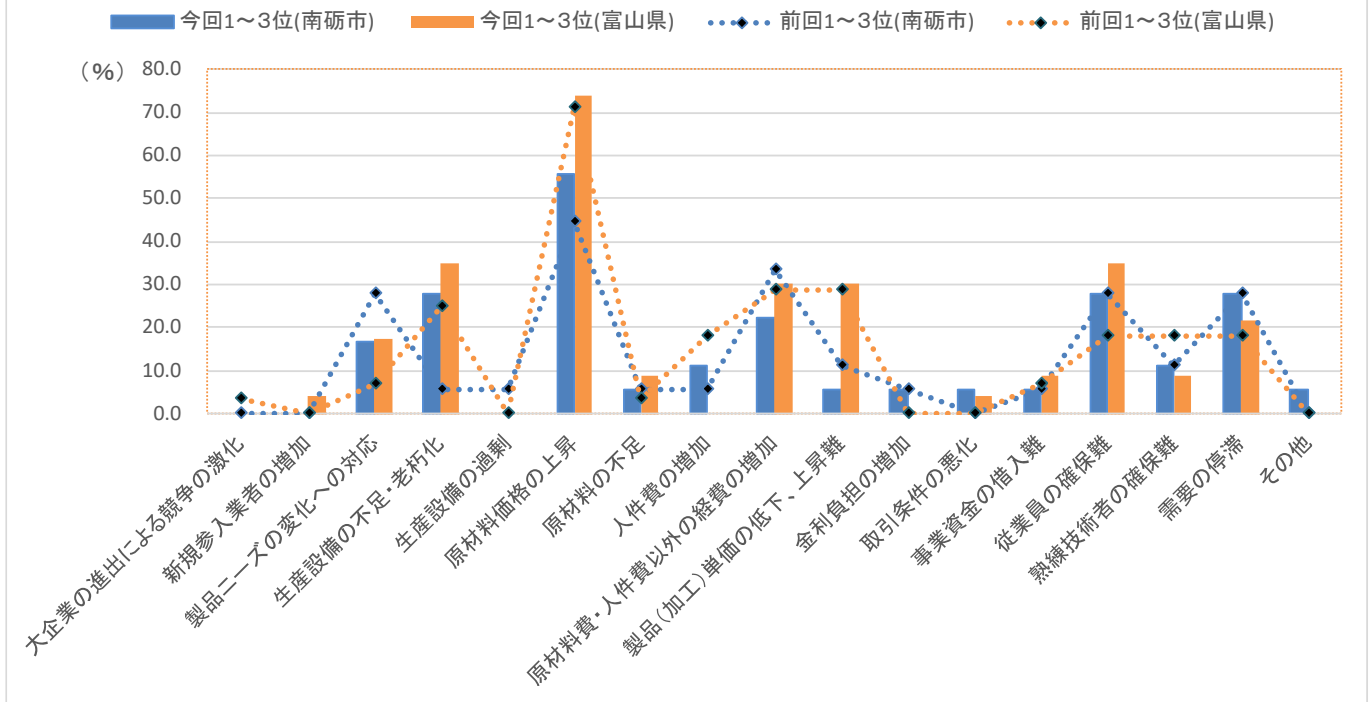
1位の問題点上位は、①「原材料価格の上昇」（27.8%、対前期比11.1%アップ）、②「需要の停滞」（16.7%、対前期比5.5%ダウン）、③「熟練技術者の確保難」（11.1%、対前期比5.5%アップ）であった。

一方、1位～3位までの合計で見ると、①「原材料価格の上昇」（55.6%、対前期比11.2%アップ）、②「生産設備の不足・老朽化」（27.8%、対前期比22.2%アップ）、「従業員の確保難」（27.8%、対前期比変わらず）、「需要の停滞」（27.8%、対前期比変わらず）となった。



今回1位(南砺市)	0.0	0.0	5.6	5.6	0.0	27.8	0.0	5.6	5.6	5.6	0.0	0.0	5.6	0.0	11.1	16.7	5.6	
前回1位(南砺市)	0.0	0.0	16.7	5.6	0.0	16.7	0.0	0.0	5.6	0.0	5.6	0.0	0.0	0.0	11.1	5.6	22.2	0.0
今回1位(富山県)	0.0	0.0	8.7	8.7	0.0	43.5	0.0	0.0	4.3	4.3	0.0	0.0	0.0	13.0	4.3	8.7	0.0	
前回1位(富山県)	3.6	0.0	3.6	10.7	0.0	39.3	0.0	3.6	3.6	3.6	0.0	0.0	3.6	7.1	3.6	14.3	0.0	

経営上の問題点(1～3位比較)

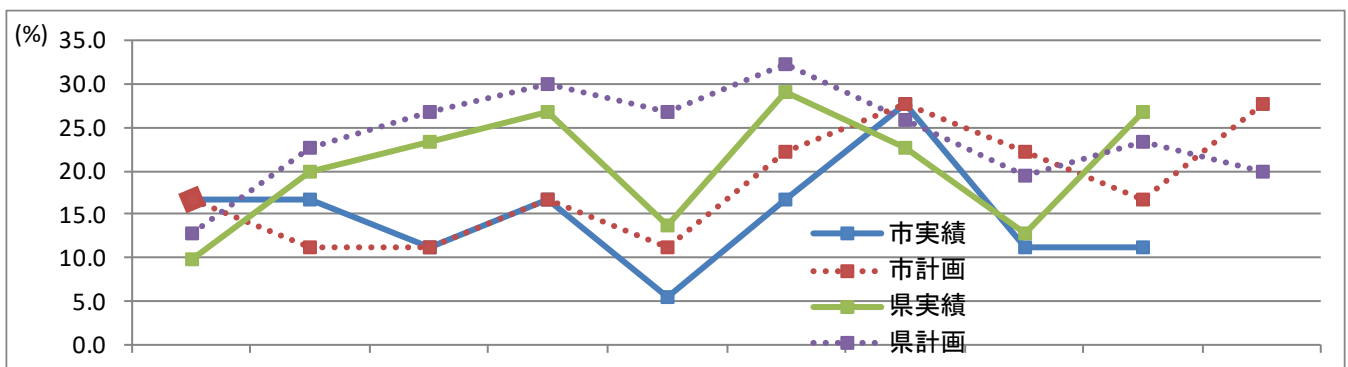


今回1～3位(南砺市)	0.0	0.0	16.7	27.8	0.0	55.6	5.6	11.1	22.2	5.6	5.6	5.6	5.6	27.8	11.1	27.8	5.6
前回1～3位(南砺市)	0.0	0.0	27.8	5.6	5.6	44.4	5.6	5.6	33.3	11.1	5.6	0.0	5.6	27.8	11.1	27.8	0.0
今回1～3位(富山県)	0.0	4.3	17.4	34.8	0.0	73.9	8.7	0.0	30.4	30.4	0.0	4.3	8.7	34.8	8.7	21.7	0.0
前回1～3位(富山県)	3.6	0.0	7.1	25.0	0.0	71.4	3.6	17.9	28.6	28.6	0.0	0.0	7.1	17.9	17.9	17.9	0.0

5-3. 設備投資の状況

【対県比較で2期連続険悪。来期計画に期待。】

今期、設備投資を実施した企業は11.1%であった。投資計画は27.8%の企業が予定している。投資内容としては、車両・運搬具、付帯施設があった。投資計画としては、工場建物、生産設備、車両・運搬具が挙げられている。



	2021/4～6月	2021/7～9月	2021/10～12月	2022/1～3月	2022/4～6月	2022/7～9月	2022/10～12月	2023/1～3月	2023/4～6月	2023/7～9月 (予想)
市実績	16.7	16.7	11.1	16.7	5.6	16.7	27.8	11.1	11.1	
市計画	16.7	11.1	11.1	16.7	11.1	22.2	27.8	22.2	16.7	27.8
県実績	9.7	20.0	23.3	26.7	13.8	29.0	22.6	12.9	26.7	
県計画	12.9	22.6	26.7	30.0	26.7	32.3	25.8	19.4	23.3	20.0

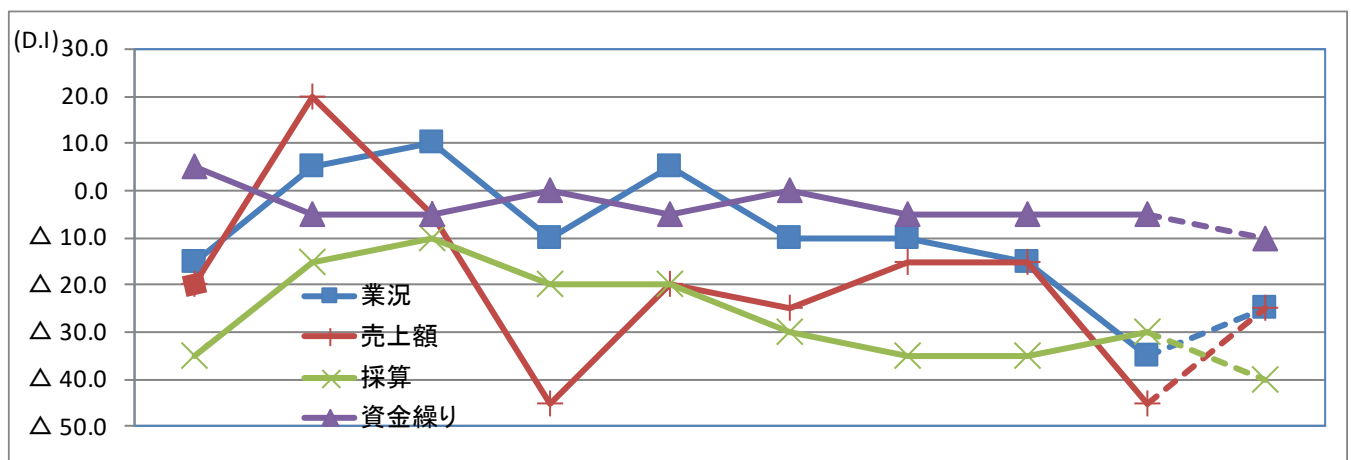
6. 建設業

6-1. 主要景況項目の動向

【売上額D.Iを除き全ての指標が対県比で良好。来期予想も傾向はバラバラ傾向。】

業況D.Iは△35.0（前期比-20.0ポイント）、売上額D.Iは△45.0（前期比-30.0ポイント）、採算D.Iは△30.0（前期比+5.0ポイント）、資金繰りD.Iは△5.0（前期比±0.0ポイント）となった。

来期は、業況D.Iが△25.0で好転、売上額D.Iが△25.0で好転、採算D.Iは△40.0で悪化、資金繰りD.Iは△10.0で悪化の予想となった。



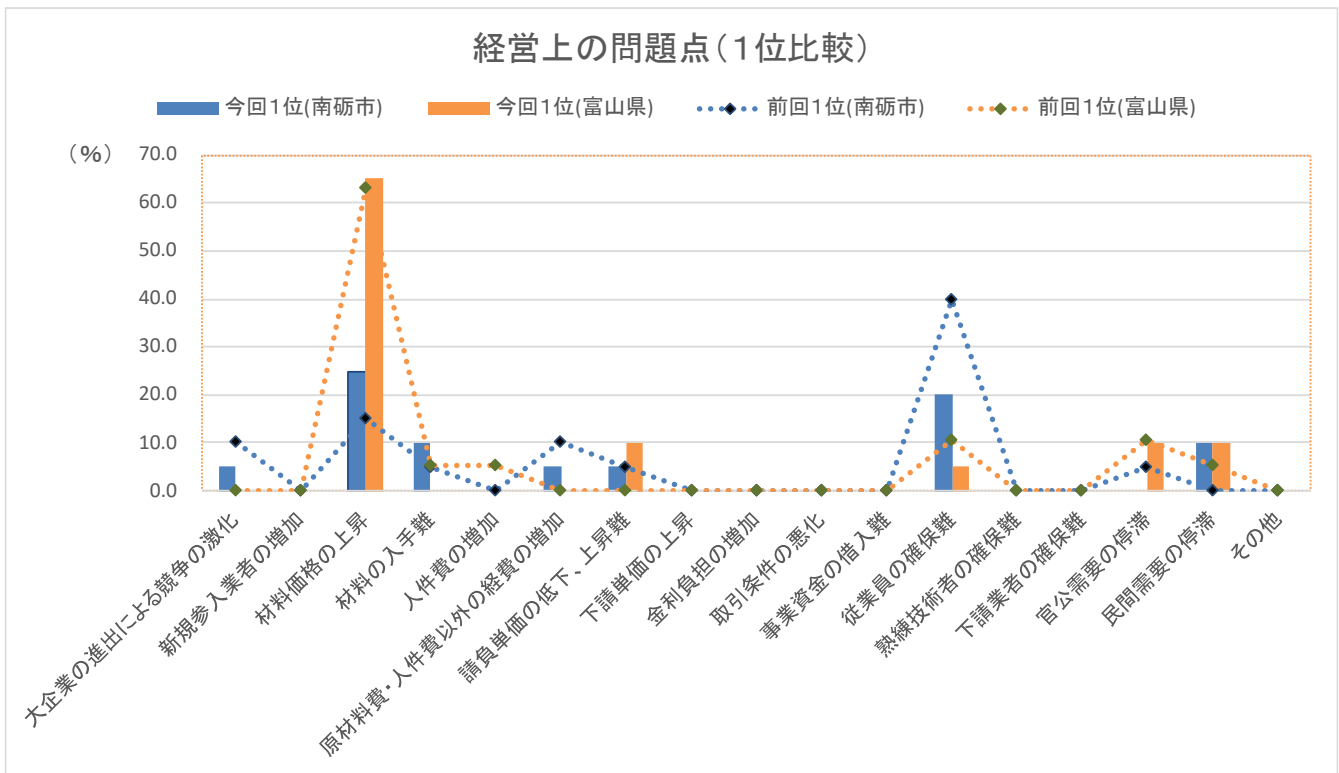
		2021/4~6月	2021/7~9月	2021/10~12月	2022/1~3月	2022/4~6月	2022/7~9月	2022/10~12月	2023/1~3月	2023/4~6月	2023/7~9月 (予想)
業況	好転	1.0	3.0	3.0	2.0	5.0	3.0	3.0	1.0	1.0	1.0
	不変	14.0	13.0	13.0	13.0	11.0	10.0	9.0	13.0	10.0	10.0
	悪化	4.0	2.0	1.0	4.0	4.0	5.0	5.0	4.0	8.0	6.0
	南砺市DI	△ 15.0	5.0	10.0	△ 10.0	5.0	△ 10.0	△ 10.0	△ 15.0	△ 35.0	△ 25.0
	県連DI	△ 15.0	△ 5.0	15.0	△ 20.0	0.0	△ 10.0	△ 15.0	△ 25.0	△ 38.1	△ 33.3
全国DI	△ 14.8	△ 16.5	△ 14.8	△ 22.6	△ 22.2	△ 18.3	△ 17.1	△ 20.3	△ 13.7	△ 14.9	
売上額	好転	4.0	9.0	4.0	2.0	3.0	4.0	6.0	3.0	1.0	3.0
	不変	8.0	6.0	11.0	6.0	9.0	7.0	5.0	10.0	8.0	9.0
	悪化	8.0	5.0	5.0	11.0	7.0	9.0	9.0	6.0	10.0	8.0
	南砺市DI	△ 20.0	20.0	△ 5.0	△ 45.0	△ 20.0	△ 25.0	△ 15.0	△ 15.0	△ 45.0	△ 25.0
	県連DI	0.0	0.0	5.0	△ 10.0	△ 40.0	△ 15.0	△ 40.0	10.0	△ 42.9	△ 42.8
全国DI	△ 14.8	△ 18.0	△ 16.3	△ 22.6	△ 19.0	△ 12.7	△ 14.0	△ 15.5	△ 11.6	△ 15.8	
採算	好転	0.0	1.0	3.0	1.0	1.0	0.0	1.0	2.0	1.0	0.0
	不変	12.0	14.0	11.0	14.0	14.0	12.0	11.0	9.0	10.0	12.0
	悪化	7.0	4.0	5.0	5.0	5.0	6.0	8.0	9.0	7.0	8.0
	南砺市DI	△ 35.0	△ 15.0	△ 10.0	△ 20.0	△ 20.0	△ 30.0	△ 35.0	△ 35.0	△ 30.0	△ 40.0
	県連DI	△ 5.0	△ 5.0	△ 10.0	△ 30.0	△ 40.0	△ 40.0	△ 20.0	△ 30.0	△ 42.9	△ 38.1
全国DI	△ 19.9	△ 26.2	△ 24.4	△ 33.5	△ 35.9	△ 31.8	△ 32.6	△ 36.1	△ 25.8	△ 23.5	
資金繰り	好転	2.0	0.0	0.0	2.0	1.0	1.0	1.0	1.0	0.0	1.0
	不変	17.0	19.0	19.0	15.0	17.0	18.0	17.0	17.0	18.0	16.0
	悪化	1.0	1.0	1.0	2.0	2.0	1.0	2.0	2.0	1.0	3.0
	南砺市DI	5.0	△ 5.0	△ 5.0	0.0	△ 5.0	0.0	△ 5.0	△ 5.0	△ 5.0	△ 10.0
	県連DI	10.5	△ 5.3	15.8	0.0	△ 10.5	△ 15.8	0.0	10.5	△ 10.0	△ 20.0
全国DI	△ 3.5	△ 10.0	△ 11.4	△ 12.3	△ 12.6	△ 7.9	△ 10.1	△ 12.8	△ 7.0	△ 9.8	

6-2. 経営上の問題点

【「材料価格の上昇」がトップに。続いて「従業員の確保難」が。】

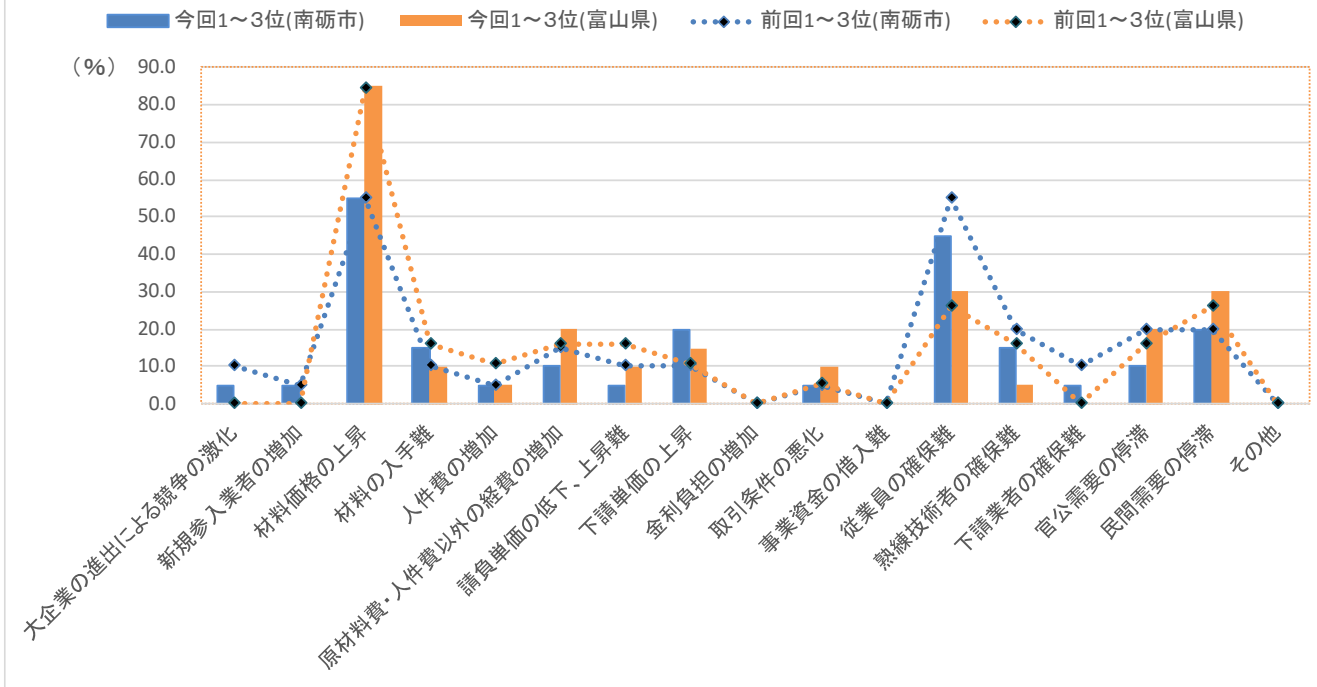
1位の問題点上位は、①「材料価格の上昇」(25.0%、対前期比10.0%アップ)、②「従業員の確保難」(20.0%、対前期比20.0%ダウン)、③「材料の入手難」(10.0%、対前期比5%アップ)、「民間需要の停滞」(10.0%、対前期比10.0%アップ)であった。

1位～3位までの合計で見ると、①「材料価格の上昇」(55.0%、対前期比変わらず)、②「従業員の確保難」(45.0%、対前期比10.0%ダウン)、③「下請単価の上昇」(20.0%、対前期比10.0%アップ)、「民間需要の停滞」(20.0%、対前期比変わらず)となった。



今回1位(南砺市)	5.0	0.0	25.0	10.0	0.0	5.0	5.0	0.0	0.0	0.0	0.0	20.0	0.0	0.0	0.0	0.0
前回1位(南砺市)	10.0	0.0	15.0	5.0	0.0	10.0	5.0	0.0	0.0	0.0	0.0	40.0	0.0	0.0	5.0	0.0
今回1位(富山県)	0.0	0.0	65.0	0.0	0.0	0.0	10.0	0.0	0.0	0.0	0.0	5.0	0.0	0.0	10.0	10.0
前回1位(富山県)	0.0	0.0	63.2	5.3	5.3	0.0	0.0	0.0	0.0	0.0	0.0	10.5	0.0	0.0	10.5	5.3

経営上の問題点(1~3位比較)



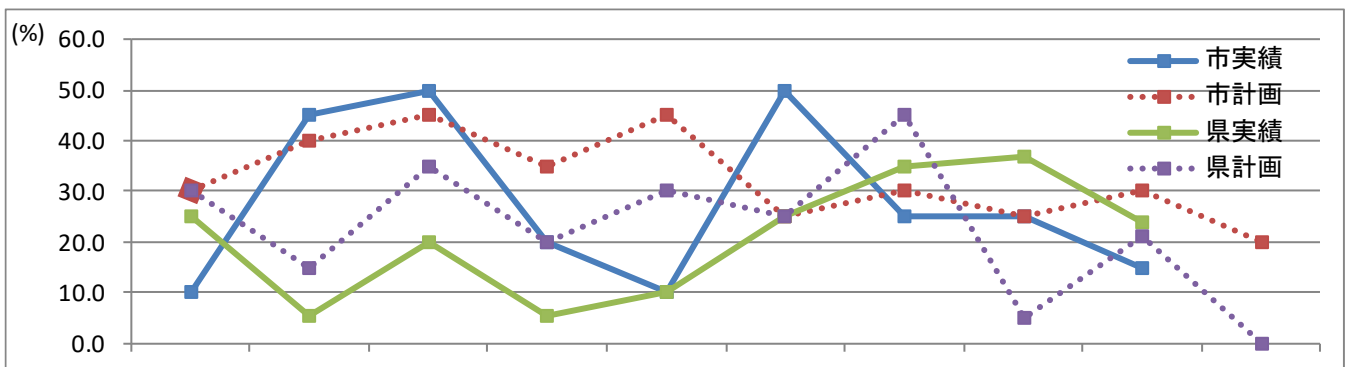
今回1~3位(南砺市)	5.0	5.0	55.0	15.0	5.0	10.0	5.0	20.0	0.0	5.0	0.0	45.0	15.0	5.0	10.0	20.0	0.0
前回1~3位(南砺市)	10.0	5.0	55.0	10.0	5.0	15.0	10.0	10.0	0.0	5.0	0.0	55.0	20.0	10.0	20.0	20.0	0.0
今回1~3位(富山県)	0.0	0.0	85.0	10.0	5.0	20.0	10.0	15.0	0.0	10.0	0.0	30.0	5.0	0.0	20.0	30.0	0.0
前回1~3位(富山県)	0.0	0.0	84.2	15.8	10.5	15.8	15.8	10.5	0.0	5.3	0.0	26.3	15.8	0.0	15.8	26.3	0.0

6-3. 設備投資の状況

【県実績に対し3期連続険悪の状況。来期に期待。】

今期、設備投資を実施した企業は15.0%であった。投資計画は20.0%の企業が予定している。

投資内容としては、建物、車両・運搬具、OA機器、その他があった。投資計画としては、建物、車両・運搬具、付帯施設が挙げられている。



	2021/4~6月	2021/7~9月	2021/10~12月	2022/1~3月	2022/4~6月	2022/7~9月	2022/10~12月	2023/1~3月	2023/4~6月	2023/7~9月 (予想)
市実績	10.0	45.0	50.0	20.0	10.0	50.0	25.0	25.0	15.0	
市計画	30.0	40.0	45.0	35.0	45.0	25.0	30.0	25.0	30.0	20.0
県実績	25.0	5.3	20.0	5.3	10.0	25.0	35.0	36.8	23.8	
県計画	30.0	15.0	35.0	20.0	30.0	25.0	45.0	5.0	21.1	0.0

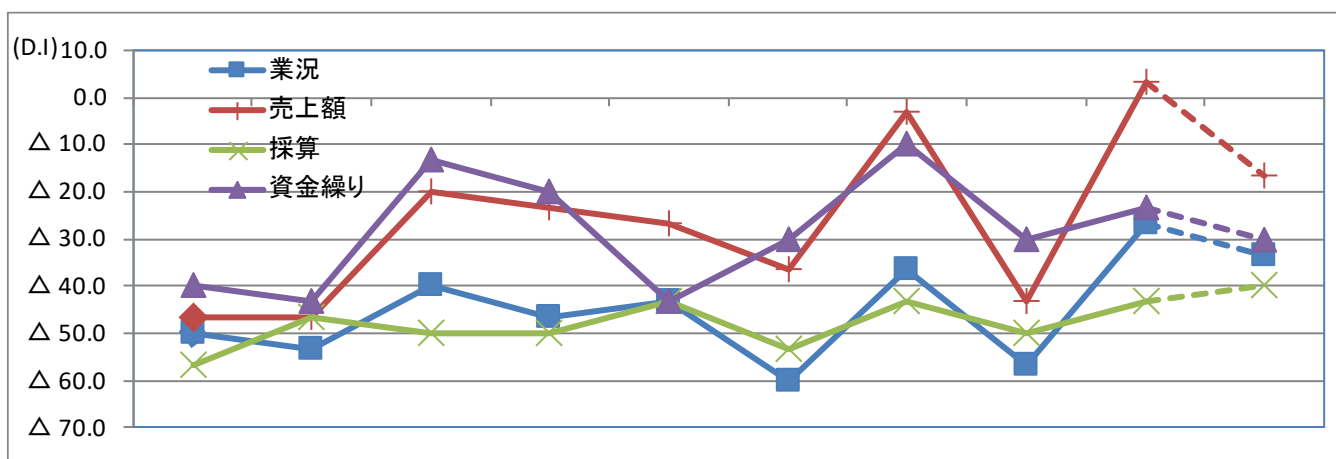
7. 小売業

7-1. 主要景況項目の動向

【売上額D. Iのみ対県比及び全国比で良好、その他は険悪。来期予想はバラバラ。】

業況D. Iは△26.7（前期比-30.0ポイント）、売上額D. Iは3.3（前期比+46.6ポイント）、採算D. Iは△43.3（前期比+6.7ポイント）、資金繰りD. Iは△23.3（前期比+6.7ポイント）となった。

来期は、業況D. Iが△33.3で悪化、売上額D. Iが△16.7で悪化、採算D. Iは△40.0で好転、資金繰りD. Iは△30.0で悪化の予想となった。



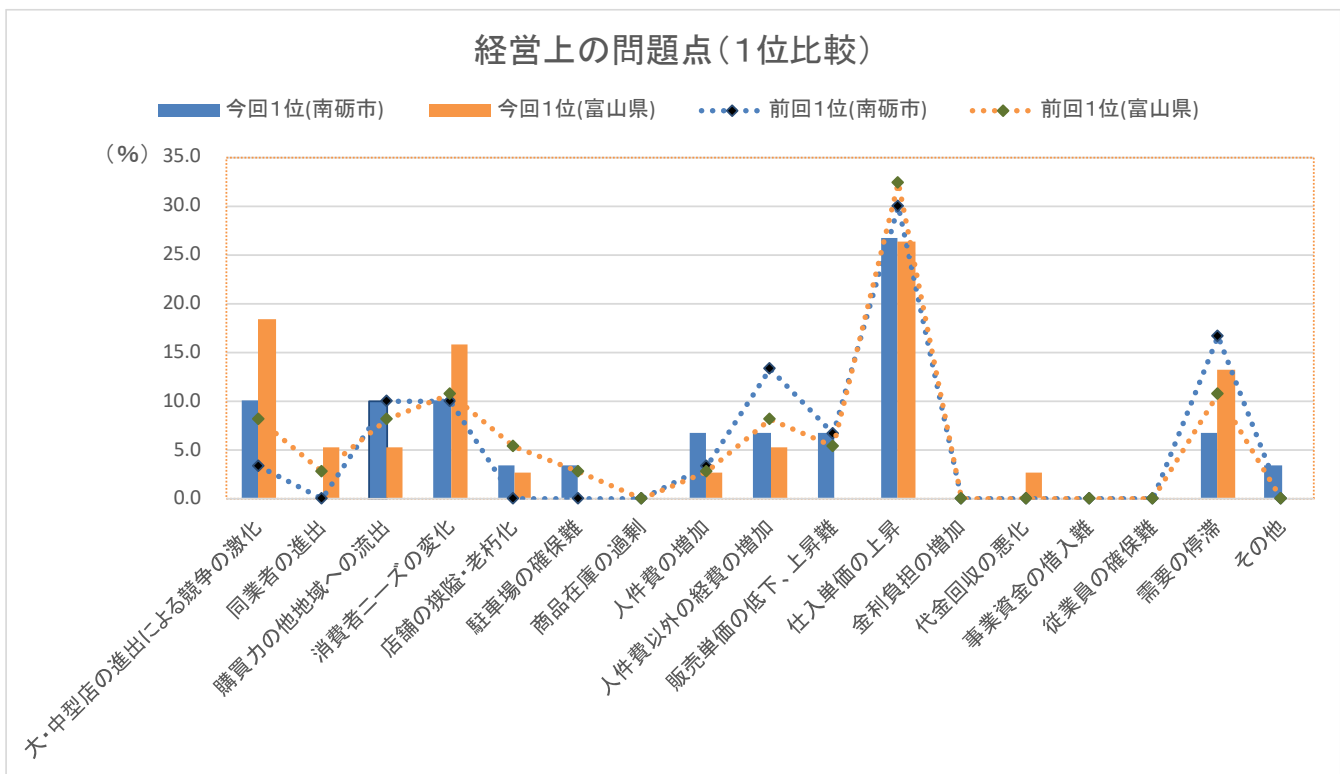
		2021/4~6月	2021/7~9月	2021/10~12月	2022/1~3月	2022/4~6月	2022/7~9月	2022/10~12月	2023/1~3月	2023/4~6月	2023/7~9月 (予想)
業況	好転	1.0	1.0	2.0	1.0	3.0	0.0	3.0	1.0	2.0	1.0
	不変	13.0	11.0	11.0	13.0	11.0	11.0	12.0	10.0	17.0	16.0
	悪化	16.0	17.0	14.0	15.0	16.0	18.0	14.0	18.0	10.0	11.0
	南砺市DI	△ 50.0	△ 53.3	△ 40.0	△ 46.7	△ 43.3	△ 60.0	△ 36.7	△ 56.7	△ 26.7	△ 33.3
	県連DI	△ 27.5	△ 50.0	△ 30.0	△ 50.0	△ 37.5	△ 25.0	△ 12.5	△ 35.0	△ 17.9	△ 25.0
	全国DI	△ 35.7	△ 43.9	△ 38.3	△ 45.9	△ 35.3	△ 34.5	△ 31.5	△ 34.7	△ 24.4	△ 20.6
売上額	好転	3.0	4.0	9.0	7.0	7.0	4.0	11.0	3.0	10.0	6.0
	不変	10.0	8.0	6.0	8.0	8.0	11.0	7.0	11.0	11.0	12.0
	悪化	17.0	18.0	15.0	14.0	15.0	15.0	12.0	16.0	9.0	11.0
	南砺市DI	△ 46.7	△ 46.7	△ 20.0	△ 23.3	△ 26.7	△ 36.7	△ 3.3	△ 43.3	3.3	△ 16.7
	県連DI	△ 25.6	△ 35.0	△ 20.0	△ 30.0	△ 20.0	△ 10.0	20.0	△ 15.0	0.0	△ 10.0
	全国DI	△ 27.5	△ 42.9	△ 34.4	△ 38.8	△ 20.2	△ 20.9	△ 18.4	△ 22.8	△ 10.5	△ 10.9
採算	好転	0.0	1.0	1.0	1.0	3.0	1.0	3.0	0.0	2.0	1.0
	不変	13.0	13.0	12.0	11.0	11.0	12.0	10.0	14.0	13.0	14.0
	悪化	17.0	15.0	16.0	16.0	16.0	17.0	16.0	15.0	15.0	13.0
	南砺市DI	△ 56.7	△ 46.7	△ 50.0	△ 50.0	△ 43.3	△ 53.3	△ 43.3	△ 50.0	△ 43.3	△ 40.0
	県連DI	△ 38.5	△ 48.7	△ 30.0	△ 47.5	△ 32.5	△ 30.0	△ 27.5	△ 42.5	△ 37.5	△ 35.0
	全国DI	△ 36.8	△ 44.0	△ 41.0	△ 49.0	△ 40.0	△ 38.7	△ 39.6	△ 43.7	△ 32.6	△ 29.0
資金繰り	好転	0.0	0.0	3.0	2.0	1.0	0.0	3.0	1.0	1.0	1.0
	不変	17.0	17.0	18.0	20.0	14.0	21.0	20.0	17.0	21.0	17.0
	悪化	12.0	13.0	7.0	8.0	14.0	9.0	6.0	10.0	8.0	10.0
	南砺市DI	△ 40.0	△ 43.3	△ 13.3	△ 20.0	△ 43.3	△ 30.0	△ 10.0	△ 30.0	△ 23.3	△ 30.0
	県連DI	△ 26.3	△ 22.5	△ 12.8	△ 25.6	△ 23.1	△ 10.5	0.0	△ 15.0	△ 15.3	△ 21.6
	全国DI	△ 23.6	△ 28.0	△ 25.3	△ 29.6	△ 24.3	△ 23.3	△ 23.7	△ 27.3	△ 19.5	△ 18.2

7-2. 経営上の問題点

【1位比較において「仕入単価の上昇」で変わらず。】

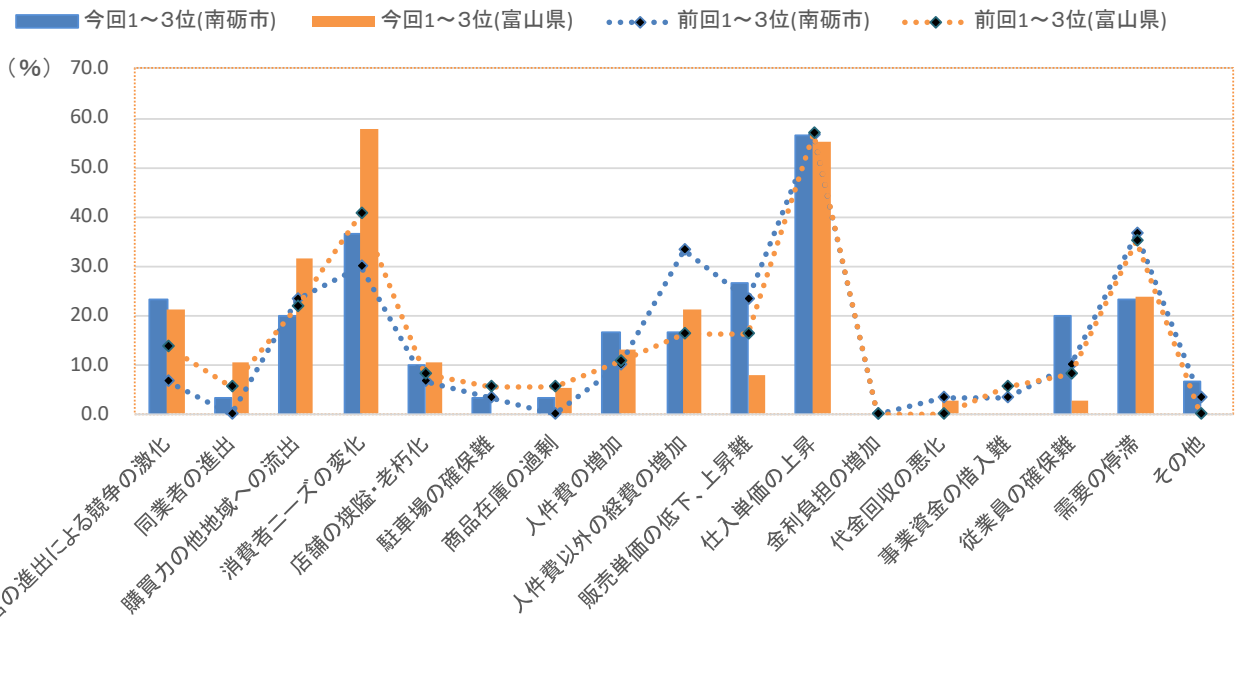
1位の問題点上位は、①「仕入単価の上昇」（26.7%、対前期比3.3%ダウン）、②「大・中型店の進出による競争の激化」（10.0%、対前期比6.7%アップ）、「購買力の他地域への流出」（10.0%、対前期比変わらず）、「消費者ニーズの変化」（10.0%、対前期比変わらず）であった。

1位～3位までの合計で見ると、①「仕入単価の上昇」（56.7%、対前期比変わらず）、②「消費者ニーズの変化」（36.7%、対前期比6.7%アップ）、③「販売単価の低下、上昇難」（26.7%、対前期比3.4%アップ）となった。



今回1位(南砺市)	10.0	0.0	10.0	10.0	3.3	3.3	0.0	6.7	6.7	6.7	26.7	0.0	0.0	0.0	0.0	6.7	3.3
前回1位(南砺市)	3.3	0.0	10.0	10.0	0.0	0.0	0.0	3.3	13.3	6.7	30.0	0.0	0.0	0.0	0.0	16.7	0.0
今回1位(富山県)	18.4	5.3	5.3	15.8	2.6	0.0	0.0	2.6	5.3	0.0	26.3	0.0	2.6	0.0	0.0	13.2	0.0
前回1位(富山県)	8.1	2.7	8.1	10.8	5.4	2.7	0.0	2.7	8.1	5.4	32.4	0.0	0.0	0.0	0.0	10.8	0.0

経営上の問題点(1~3位比較)

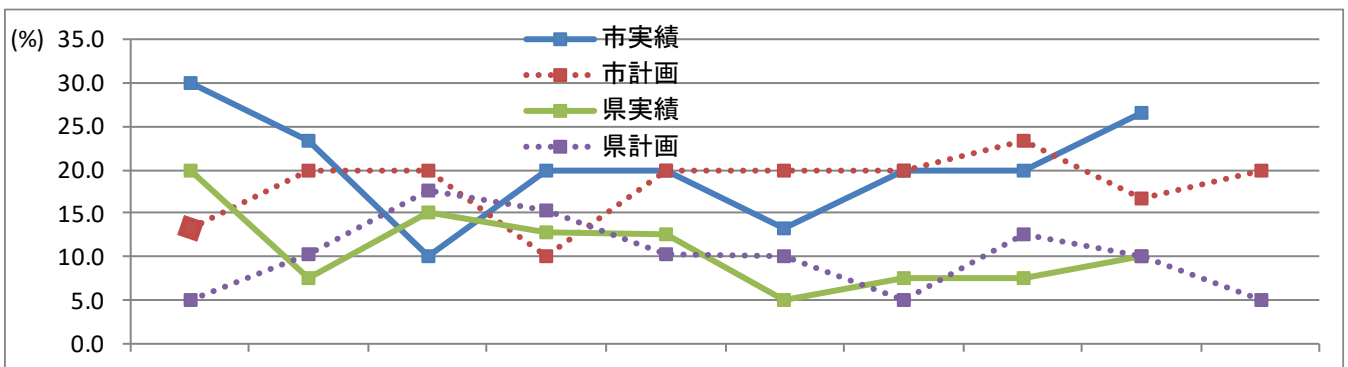


今回1~3位(南砺市)	23.3	3.3	20.0	36.7	10.0	3.3	3.3	16.7	16.7	26.7	56.7	0.0	0.0	0.0	20.0	23.3	6.7
前回1~3位(南砺市)	6.7	0.0	23.3	30.0	6.7	3.3	0.0	10.0	33.3	23.3	56.7	0.0	3.3	3.3	10.0	36.7	3.3
今回1~3位(富山県)	21.1	10.5	31.6	57.9	10.5	0.0	5.3	13.2	21.1	7.9	55.3	0.0	2.6	0.0	2.6	23.7	0.0
前回1~3位(富山県)	13.5	5.4	21.6	40.5	8.1	5.4	5.4	10.8	16.2	16.2	56.8	0.0	0.0	5.4	8.1	35.1	0.0

7-3. 設備投資の状況

【6期連続して市実績が県実績より上回る。来期にも期待高。】

今期、設備投資を実施した企業は26.7%であった。投資計画は20.0%の企業が予定している。投資内容としては、土地、店舗、販売設備、車両・運搬具、OA機器があった。投資計画としては、店舗、販売設備、車両・運搬具、OA機器、福利厚生施設、その他が挙げられている。



	2021/4~6月	2021/7~9月	2021/10~12月	2022/1~3月	2022/4~6月	2022/7~9月	2022/10~12月	2023/1~3月	2023/4~6月	2023/7~9月 (予想)
市実績	30.0	23.3	10.0	20.0	20.0	13.3	20.0	20.0	26.7	
市計画	13.3	20.0	20.0	10.0	20.0	20.0	20.0	23.3	16.7	20.0
県実績	20.0	7.5	15.0	12.8	12.5	5.0	7.5	7.5	10.0	
県計画	5.0	10.3	17.5	15.4	10.3	10.0	5.0	12.5	10.0	5.0

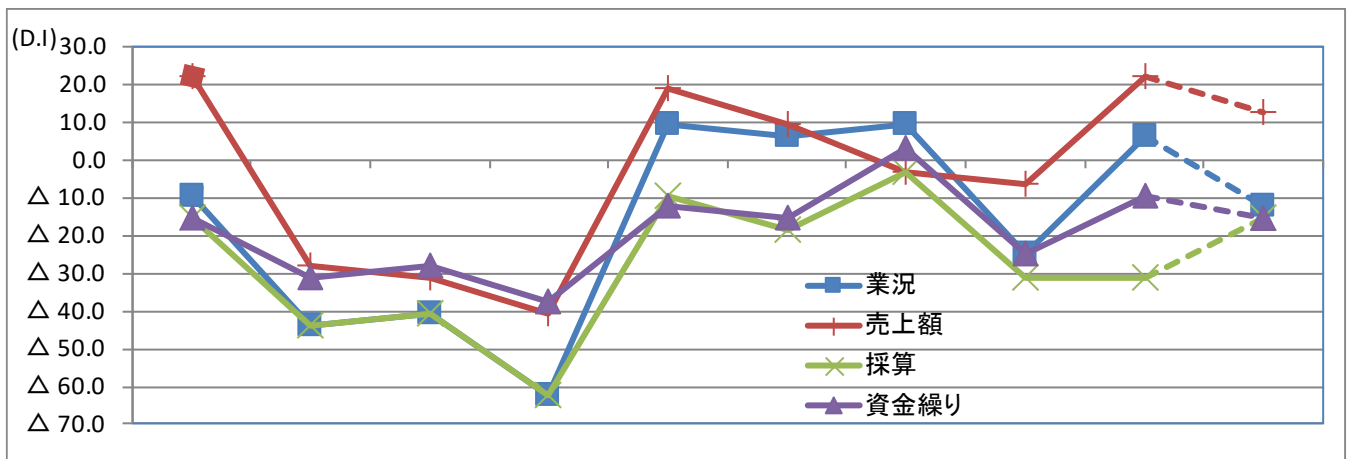
8. サービス業

8-1. 主要景況項目の動向

【県連値及び全国値比で業況及び売上額は良好。採算及び資金繰りは険悪。来期予想はバラバラ。】

業況D. Iは6.3（前期比+31.3ポイント）、売上額D. Iは21.9（前期比+28.2ポイント）、採算D. Iは△31.3（前期比±0.0ポイント）、資金繰りD. Iは△9.4（前期比+15.6ポイント）となった。

来期は、業況D. Iが△12.5で悪化、売上額D. Iが12.5で悪化、採算D. Iは△15.6で好転、資金繰りD. Iは△15.6で悪化の予想となった。



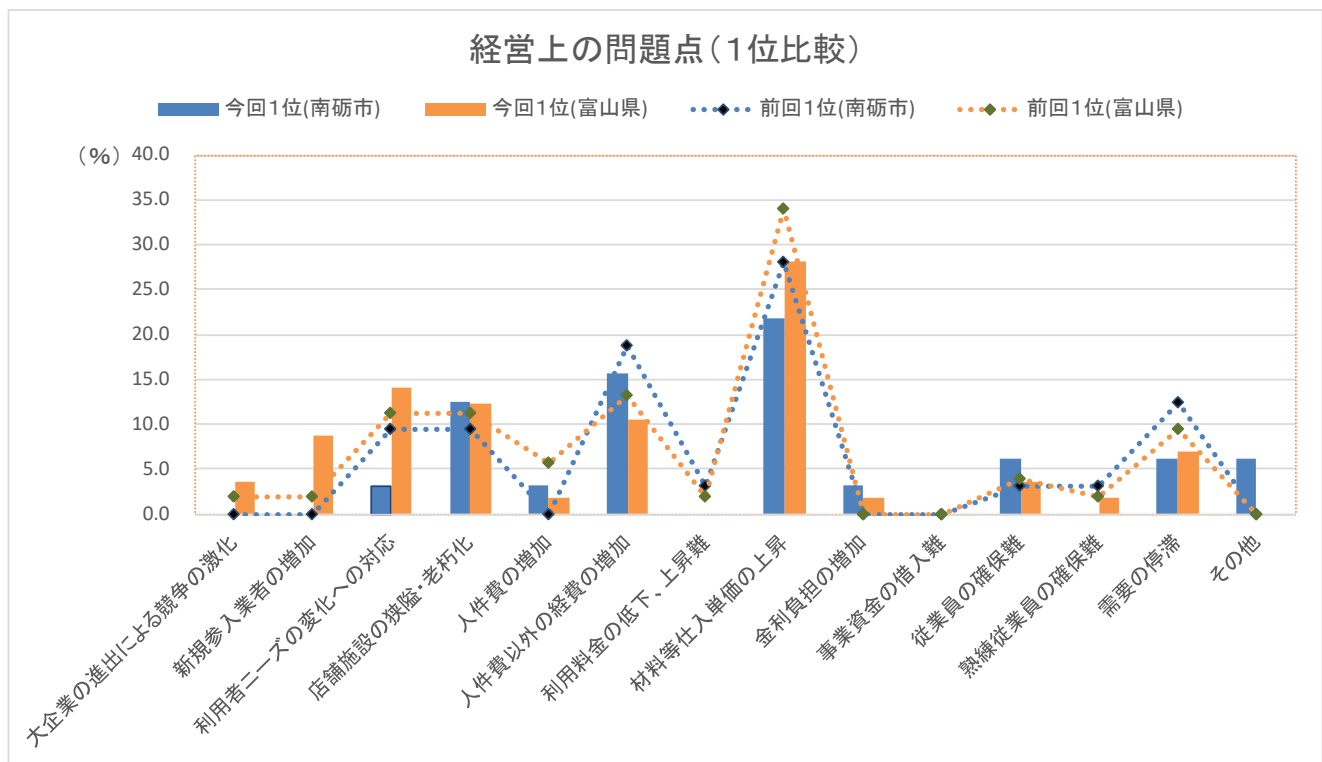
		2021/4~6月	2021/7~9月	2021/10~12月	2022/1~3月	2022/4~6月	2022/7~9月	2022/10~12月	2023/1~3月	2023/4~6月	2023/7~9月 (予想)
業況	好転	8.0	4.0	1.0	0.0	9.0	8.0	10.0	5.0	9.0	4.0
	不変	13.0	9.0	15.0	11.0	16.0	17.0	15.0	13.0	16.0	18.0
	悪化	11.0	18.0	14.0	20.0	6.0	6.0	7.0	13.0	7.0	8.0
	南砺市DI	△ 9.4	△ 43.8	△ 40.6	△ 62.5	9.4	6.3	9.4	△ 25.0	6.3	△ 12.5
	県連DI	△ 19.3	△ 41.4	△ 18.6	△ 44.1	△ 15.3	△ 13.5	△ 22.0	△ 22.5	0.0	△ 10.4
	全国DI	△ 29.5	△ 42.3	△ 26.5	△ 46.5	△ 18.3	△ 23.5	△ 20.4	△ 21.5	△ 1.7	△ 0.1
売上額	好転	17.0	7.0	6.0	8.0	14.0	13.0	10.0	11.0	15.0	12.0
	不変	5.0	9.0	9.0	3.0	10.0	9.0	10.0	8.0	8.0	10.0
	悪化	10.0	16.0	16.0	21.0	8.0	10.0	11.0	13.0	8.0	8.0
	南砺市DI	21.9	△ 28.1	△ 31.3	△ 40.6	18.8	9.4	△ 3.1	△ 6.3	21.9	12.5
	県連DI	0.0	△ 36.2	△ 11.9	△ 40.7	△ 5.1	△ 11.9	△ 18.7	△ 6.8	10.3	△ 3.5
	全国DI	△ 15.9	△ 41.3	△ 26.3	△ 46.0	△ 6.0	△ 7.9	△ 7.4	△ 2.6	14.5	13.4
採算	好転	7.0	3.0	2.0	1.0	6.0	3.0	8.0	4.0	2.0	4.0
	不変	11.0	11.0	15.0	10.0	16.0	20.0	14.0	13.0	17.0	17.0
	悪化	12.0	17.0	15.0	21.0	9.0	9.0	9.0	14.0	12.0	9.0
	南砺市DI	△ 15.6	△ 43.8	△ 40.6	△ 62.5	△ 9.4	△ 18.8	△ 3.1	△ 31.3	△ 31.3	△ 15.6
	県連DI	△ 15.3	△ 37.3	△ 20.3	△ 50.0	△ 35.6	△ 27.1	△ 42.1	△ 44.4	△ 12.3	△ 10.7
	全国DI	△ 29.7	△ 41.8	△ 32.2	△ 49.8	△ 32.2	△ 35.9	△ 36.7	△ 38.2	△ 21.8	△ 15.4
資金繰り	好転	2.0	2.0	1.0	1.0	1.0	2.0	6.0	1.0	2.0	0.0
	不変	22.0	17.0	20.0	18.0	25.0	23.0	20.0	22.0	24.0	26.0
	悪化	7.0	12.0	10.0	13.0	5.0	7.0	5.0	9.0	5.0	5.0
	南砺市DI	△ 15.6	△ 31.3	△ 28.1	△ 37.5	△ 12.5	△ 15.6	3.1	△ 25.0	△ 9.4	△ 15.6
	県連DI	△ 15.8	△ 27.6	△ 14.1	△ 21.4	△ 10.5	△ 14.0	△ 8.7	△ 12.5	△ 7.1	△ 12.5
	全国DI	△ 22.9	△ 29.4	△ 19.1	△ 32.2	△ 15.2	△ 18.6	△ 17.6	△ 18.4	△ 8.5	△ 6.3

8-2. 経営上の問題点

【前期に続き「材料等仕入単価の上昇」がトップ。傾向に大きな変化無し】

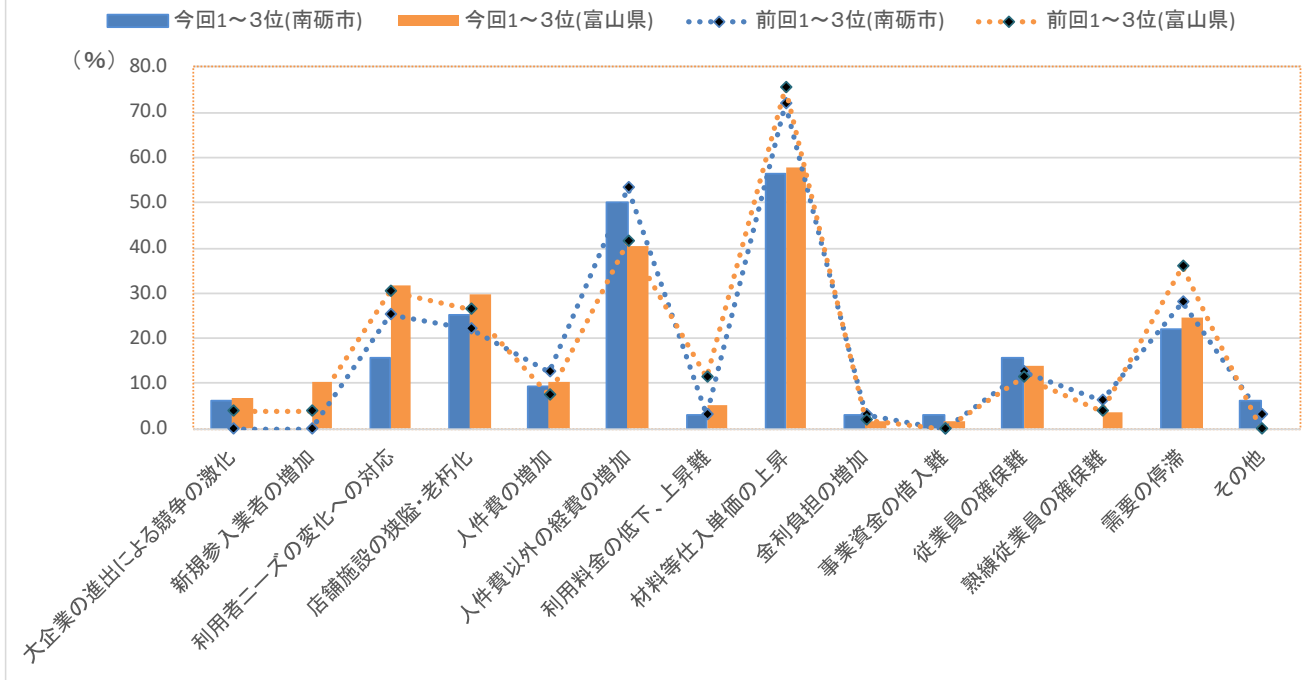
1位の問題点上位は、①「材料等仕入単価の上昇」(21.9%、対前期比6.2%ダウン)、②「人件費以外の経費の増加」(15.6%、対前期比3.2%ダウン)、③「店舗施設の狭隘・老朽化」(12.5%、対前期比3.1%アップ)であった。

1位～3位までの合計で見ると、①「材料等仕入単価の上昇」(56.3%、対前期比15.6%ダウン)、②「人件費以外の経費の増加」(50.0%、対前期比3.1%ダウン)、③「店舗施設の狭隘・老朽化」(25.0%、対前期比3.1%アップ)となった。



今回1位(南砺市)	0.0	0.0	3.1	12.5	3.1	15.6	0.0	21.9	3.1	0.0	6.3	0.0	6.3	6.3
前回1位(南砺市)	0.0	0.0	9.4	9.4	0.0	18.8	3.1	28.1	0.0	0.0	3.1	3.1	12.5	0.0
今回1位(富山県)	3.5	8.8	14.0	12.3	1.8	10.5	0.0	28.1	1.8	0.0	3.5	1.8	7.0	0.0
前回1位(富山県)	1.9	1.9	11.3	11.3	5.7	13.2	1.9	34.0	0.0	0.0	3.8	1.9	9.4	0.0

経営上の問題点(1～3位比較)

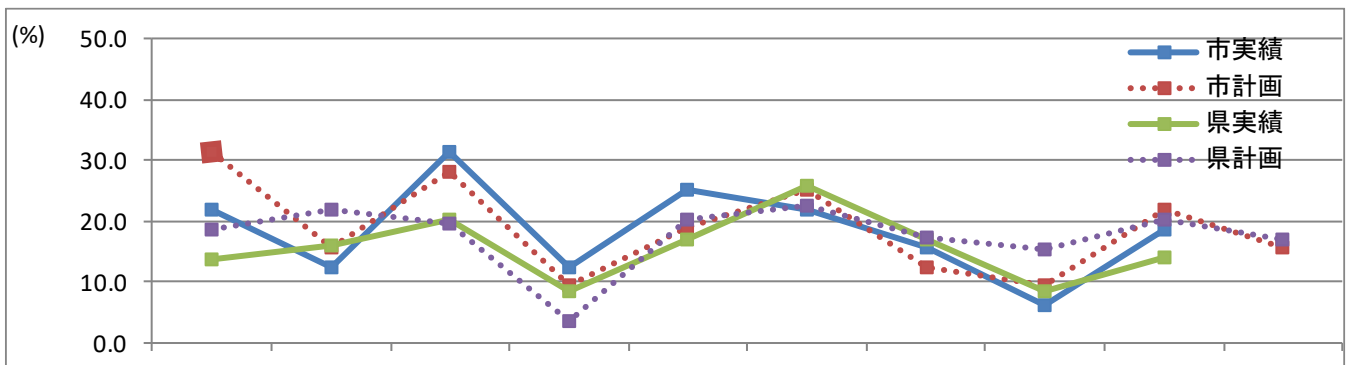


今回1～3位(南砺市)	6.3	0.0	15.6	25.0	9.4	50.0	3.1	56.3	3.1	3.1	15.6	0.0	21.9	6.3
前回1～3位(南砺市)	0.0	0.0	25.0	21.9	12.5	53.1	3.1	71.9	3.1	0.0	12.5	6.3	28.1	3.1
今回1～3位(富山県)	7.0	10.5	31.6	29.8	10.5	40.4	5.3	57.9	1.8	1.8	14.0	3.5	24.6	0.0
前回1～3位(富山県)	3.8	3.8	30.2	26.4	7.5	41.5	11.3	75.5	1.9	0.0	11.3	3.8	35.8	0.0

8-3. 設備投資の状況

【4期ぶりに市実績が県実績を上回る。来期にも期待。】

今期、設備投資を実施した企業は18.8%であった。投資計画は15.6%の企業が予定している。投資内容としては、サービス施設、付帯施設、OA機器、その他があった。投資計画としては、建物、サービス施設、車両・運搬具、付帯施設が挙げられている。



	2021/4～6月	2021/7～9月	2021/10～12月	2022/1～3月	2022/4～6月	2022/7～9月	2022/10～12月	2023/1～3月	2023/4～6月	2023/7～9月 (予想)
市実績	21.9	12.5	31.3	12.5	25.0	21.9	15.6	6.3	18.8	
市計画	31.3	15.6	28.1	9.4	18.8	25.0	12.5	9.4	21.9	15.6
県実績	13.6	16.1	20.3	8.5	16.9	25.9	16.9	8.5	14.0	
県計画	18.6	22.0	19.6	3.4	20.3	22.4	17.2	15.3	20.3	16.9