

# 南砺市中小企業 景況情報

2020年10月～12月期実績

2021年1月～3月期予想

南砺市商工会

# 南砺市中小企業景況状況

## 2020年10月～12月期

### 1. 調査及び報告書の趣旨

中小企業景況調査は、全国の商工会地区に地域経済観測点を設置し、地域の産業の状況や経済動向等について、一定期間ごとに変化の実態等諸情報を収集・分析・提供し、経営改善普及事業の効果的な実施に資するものとしている。

本会では経営改善普及事業の基礎資料に資するため、試験的に2017年（平成29年度）4～6月期から調査結果を基に南砺市のD.I値の算出及び全国、富山県、南砺市の結果の比較を始めた。加えて2018年（平成30年度）4～6月期からは従来のサンプル数を大幅に増加し精度の高い指標データを表すものとし、2019年（令和元年度）からは小規模事業者が事業計画策定等の際の情報として活用するものとしている。

### 2. 調査方法 商工会の経営指導員による訪問調査

### 3. 調査時点 2020年11月15日

### 4. 調査対象期間 2020年10月～12月期実績及び2021年1月～3月期見通し

### 5. 回答企業数

業種	全国	富山県	南砺
製造業	1,598	30	18
建設業	1,192	20	20
小売業	2,168	40	30
サービス業	2,884	60	32
合計	7,842	150	100

※本調査でのD.Iとはディフュージョン・インデックス（景気動向指数）の略で、各調査項目について、前年同期と比較して増加（上昇、好転）企業割合と減少（低下、悪化）企業割合の差を示すものです。

※試験的に南砺市のD.I値を算出しているがサンプル数が少なく、また一部回答企業（業種割）が地域に偏りがある。

## 産 業 全 体

富山県全体においては、業況判断D. Iは前期比6.9ポイント好転し△53.4となった。来期は7.7ポイント好転の△45.7を予想している。売上額D. Iは前期比0.4ポイント悪化し△60.4となった。来期は4.1ポイント好転の△56.3を予想している。採算D. Iは、前期比4.2ポイント好転し△48.6となった。来期は3.2ポイント悪化の△51.8を予想している。資金繰りD. Iは前期比0.3ポイント好転し△25.4となった。来期は3.4ポイント悪化の△28.8を予想している。

一方、南砺市についてみると業況判断D. Iについては、全産業に於けるD. Iが△41.0（前期比+20.0ポイント、県連比+12.4ポイント）となった。再び県連D. Iを上回った。来期は+4.0ポイント好転の△37.0を予想している。各産業に於いては、製造業は△27.8（前期比+38.9ポイント、県連比+55.2ポイント、全国比+21.7ポイント）となった。今期は県連D. I及び全国D. Iを大きく上回る結果となった。建設業は△35.0（前期比-10.0ポイント、県連比±0.0ポイント、全国比-12.9ポイント）となって県連D. Iと同じ、かつ同等で全国D. Iを下回る結果となった。小売業は△60.0（前期比+13.3ポイント、県連比-8.6ポイント、全国比-14.3ポイント）と4期連続して県連D. I及び全国D. Iより低い状況となった。サービス業は△34.4（前期比+34.4ポイント、県連比+13.0ポイント、全国比+14.6ポイント）と県連D. I及び全国D. Iより高い状況となった。

今期は建設業以外の全ての産業に於いてコロナウイルス感染症による影響が改善された傾向が見られた。

売上額D. Iについては、全産業において県連D. Iを上回る△50.0（前期比+21.0ポイント、県連比+10.4ポイント）の結果となった。来期は4.0ポイント好転の△46.0を予想している。各産業に於いては、製造業が△38.9（前期比+16.7ポイント、県連比+41.7ポイント、全国比+15.7ポイント）と2期連続して県連D. I及び全国D. Iよりも高い値となった。建設業は△35.0（前期比-5.0ポイント、県連比-10.0ポイント、全国比-10.9ポイント）となって、県連D. I及び全国D. Iより低い値となった。小売業は△70.0（前期比+20.0ポイント、県連比-7.5ポイント、全国比-19.6ポイント）と6期連続で県連D. I及び全国D. Iより低い状況となった。サービス業は△46.9（前期比+40.6ポイント、県連比+13.4ポイント、全国比+8.5ポイント）となり県連D. I及び全国D. Iより高い値となった。

建設業を除き概ね回復基調にあり来期予想はサービス業を除き好転となった。

採算D. Iにおいては、全産業が△39.0（前期比+18.0ポイント、県連比+9.6ポイント）と2期ぶりに県連D. Iを上回る結果となった。来期は+1.0ポイント好転の△38.0を予想している。各産業では製造業が△27.8（前期比+38.9ポイント、県連比+36.4ポイント、全国比+18.6ポイント）で県連D. I及び全国D. Iを上回る結果となった。建設業が△35.0（前期比-15.0ポイント、県連比-15.0ポイント、全国比-10.3ポイント）と県連D. I及び全国D. Iを下回る

結果となった。小売業は△56.7（前期比+16.6ポイント、県連比-4.2ポイント、全国比-13.0ポイント）と4期連続して県連D. I及び全国D. Iより低い結果となった。サービス業は△31.3（前期比+28.1ポイント、県連比+17.0ポイント、全国比+16.8ポイント）と県連D. I及び全国D. Iを上回る結果となった。

今期は建設業のみ悪化し他の各産業は改善するという結果となった。

資金繰りD. Iは、全産業が3期連続して県連D. Iを上回る△15.0（前期比+3.0ポイント、県連比+10.4ポイント）の結果となった。来期は10.0ポイント悪化の△25.0を予想している。各産業に於いては、製造業が△5.6（前期比+27.7ポイント、県連比+27.7ポイント、全国比+23.1ポイント）で県連D. I及び全国D. Iよりも高い値になった。建設業は△15.0（前期比-10.0ポイント、県連比+6.1ポイント、全国比-3.3ポイント）となった。3期連続して県連D. Iを上回ったが全国D. Iよりは下回る結果となった。小売業は△33.3（前期比-13.3ポイント、県連比-14.9ポイント、全国比-7.2ポイント）となり県連D. I及び全国D. Iを下回った。サービス業は△3.1（前期比+12.5ポイント、県連比+24.1ポイント、全国比+28.9ポイント）となり2期連続して県連D. I及び全国D. Iよりも上回る結果となった。

製造業とサービス業のみ資金繰りが改善された結果となったが来期に於いても製造業以外は悪化を予想しておりコロナウイルス感染症における影響の長期化によるマインドの低下と推測される。

# 1. 業況判断D. I の推移（前年同期比）

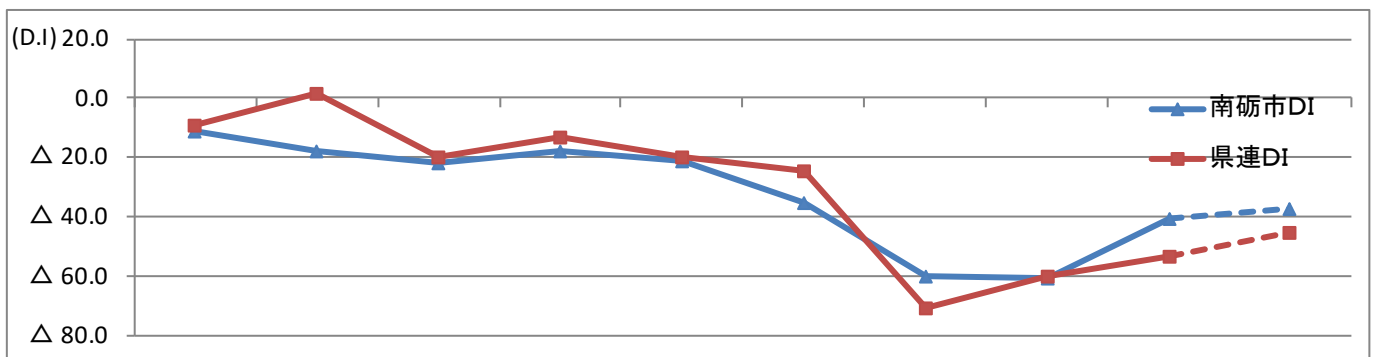
【新型コロナウイルス感染症の影響は建設業を除き回復傾向。】

今期、全産業では△41.0（前期比+20.0ポイント）。来期は△37.0で4.0ポイント好転予想となっている。

各業種別では、製造業が△27.8（前期比+38.9ポイント）、建設業が△35.0（前期比-10.0ポイント）、小売業が△60.0（前期比+13.3ポイント）、サービス業が△34.4（前期比+34.4ポイント）となった。

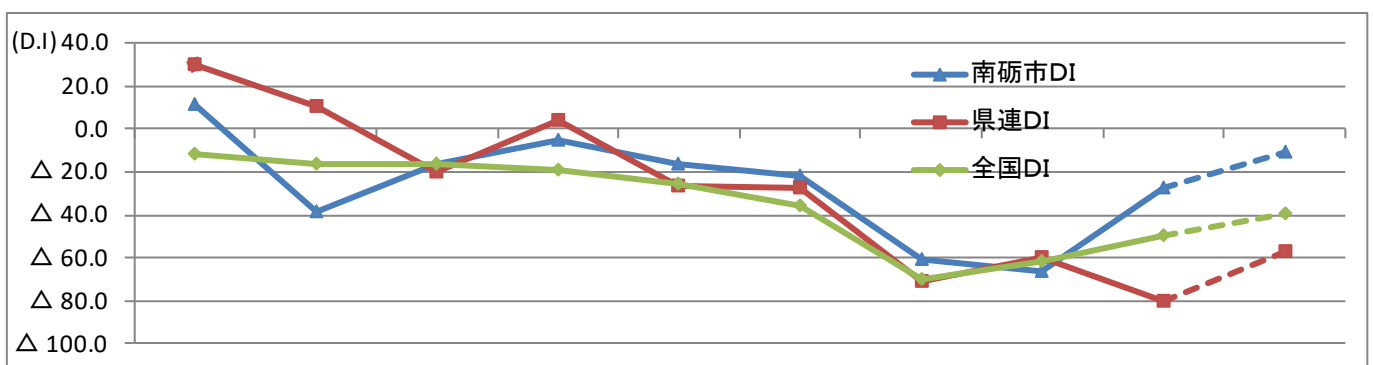
来期は、製造業が△11.1で好転、建設業が△20.0で好転、小売業が△50.0好転、サービス業が△50.0で好転の予想となっている。

## 全産業



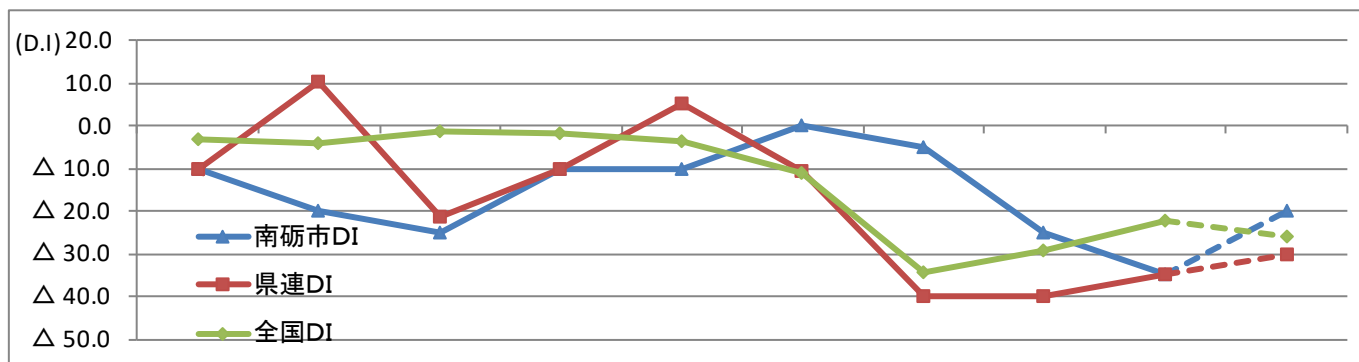
	H30/10~12月	H31/1~3月	2019/4~6月	2019/7~9月	2019/10~12月	2020/1~3月	2020/4~6月	2020/7~9月	2020/10~12月	2021/1~3月 (予想)
南砺市DI	△ 11.0	△ 18.0	△ 22.0	△ 18.0	△ 21.0	△ 35.0	△ 60.0	△ 61.0	△ 41.0	△ 37.0
県連DI	△ 9.1	1.4	△ 19.7	△ 13.0	△ 19.6	△ 24.8	△ 70.8	△ 60.3	△ 53.4	△ 45.7
全国DI										

## 製造業



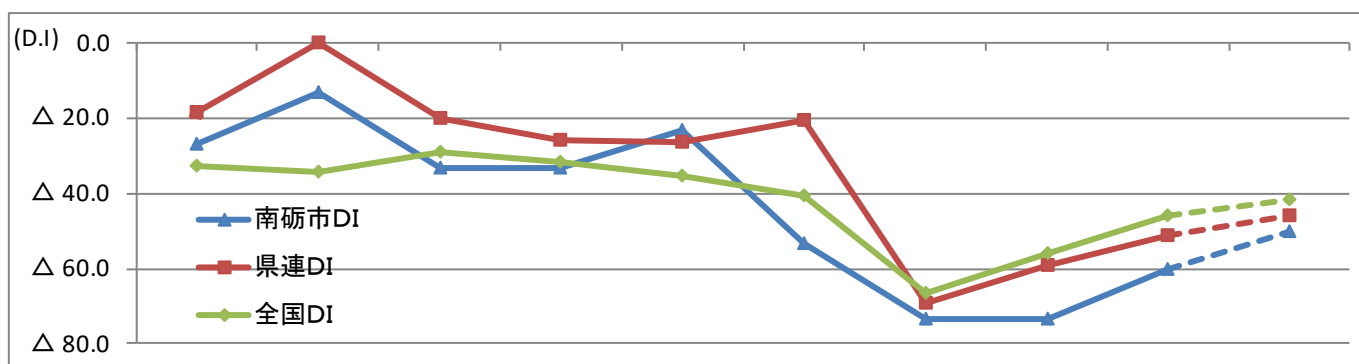
	H30/10~12月	H31/1~3月	2019/4~6月	2019/7~9月	2019/10~12月	2020/1~3月	2020/4~6月	2020/7~9月	2020/10~12月	2021/1~3月 (予想)
南砺市DI	11.1	△ 38.9	△ 16.7	△ 5.6	△ 16.7	△ 22.2	△ 61.1	△ 66.7	△ 27.8	△ 11.1
県連DI	29.6	10.3	△ 20.0	3.7	△ 26.9	△ 27.6	△ 71.0	△ 60.1	△ 80.0	△ 57.1
全国DI	△ 11.3	△ 16.2	△ 16.8	△ 19.1	△ 26.0	△ 35.8	△ 70.0	△ 61.5	△ 49.5	△ 39.0

## 建設業



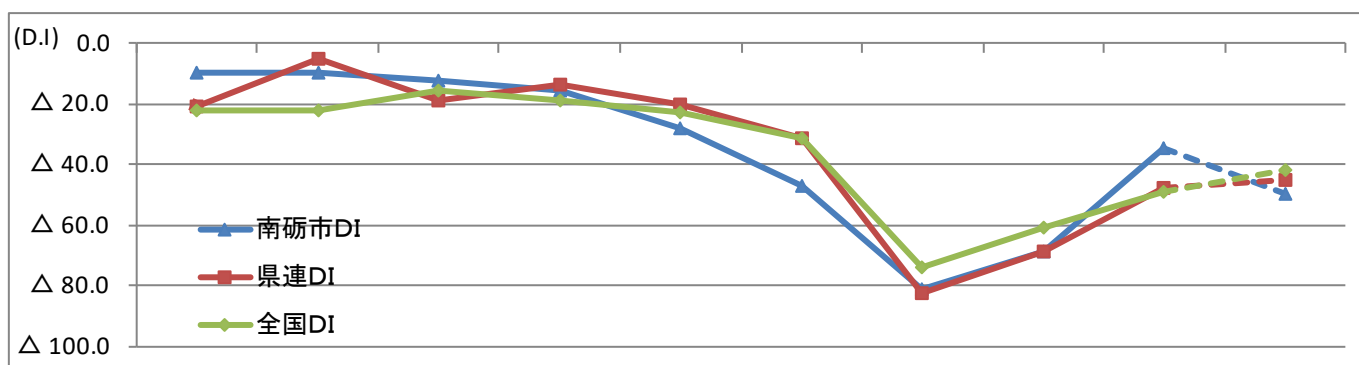
	H30/10~12月	H31/1~3月	2019/4~6月	2019/7~9月	2019/10~12月	2020/1~3月	2020/4~6月	2020/7~9月	2020/10~12月	2021/1~3月 (予想)
南砺市DI	△ 10.0	△ 20.0	△ 25.0	△ 10.0	△ 10.0	0.0	△ 5.0	△ 25.0	△ 35.0	△ 20.0
県連DI	△ 10.0	10.5	△ 21.1	△ 10.0	5.0	△ 10.5	△ 40.0	△ 40.0	△ 35.0	△ 30.0
全国DI	△ 3.3	△ 4.1	△ 1.1	△ 1.8	△ 3.5	△ 11.0	△ 34.5	△ 29.0	△ 22.1	△ 25.8

## 小売業



	H30/10~12月	H31/1~3月	2019/4~6月	2019/7~9月	2019/10~12月	2020/1~3月	2020/4~6月	2020/7~9月	2020/10~12月	2021/1~3月 (予想)
南砺市DI	△ 26.7	△ 13.3	△ 33.3	△ 33.3	△ 23.3	△ 53.3	△ 73.3	△ 73.3	△ 60.0	△ 50.0
県連DI	△ 18.4	0.0	△ 20.0	△ 25.7	△ 26.3	△ 20.5	△ 69.3	△ 58.9	△ 51.4	△ 45.7
全国DI	△ 32.9	△ 34.4	△ 29.2	△ 31.5	△ 35.5	△ 40.6	△ 66.8	△ 56.1	△ 45.7	△ 41.8

## サービス業



	H30/10~12月	H31/1~3月	2019/4~6月	2019/7~9月	2019/10~12月	2020/1~3月	2020/4~6月	2020/7~9月	2020/10~12月	2021/1~3月 (予想)
南砺市DI	△ 9.4	△ 9.4	△ 12.5	△ 15.6	△ 28.1	△ 46.9	△ 81.3	△ 68.8	△ 34.4	△ 50.0
県連DI	△ 20.7	△ 5.3	△ 19.0	△ 13.8	△ 20.3	△ 31.1	△ 82.5	△ 68.4	△ 47.4	△ 45.4
全国DI	△ 22.1	△ 22.1	△ 15.5	△ 18.6	△ 22.6	△ 31.0	△ 73.7	△ 60.7	△ 49.0	△ 41.8

## 2. 売上額D. I の推移（前年同期比）

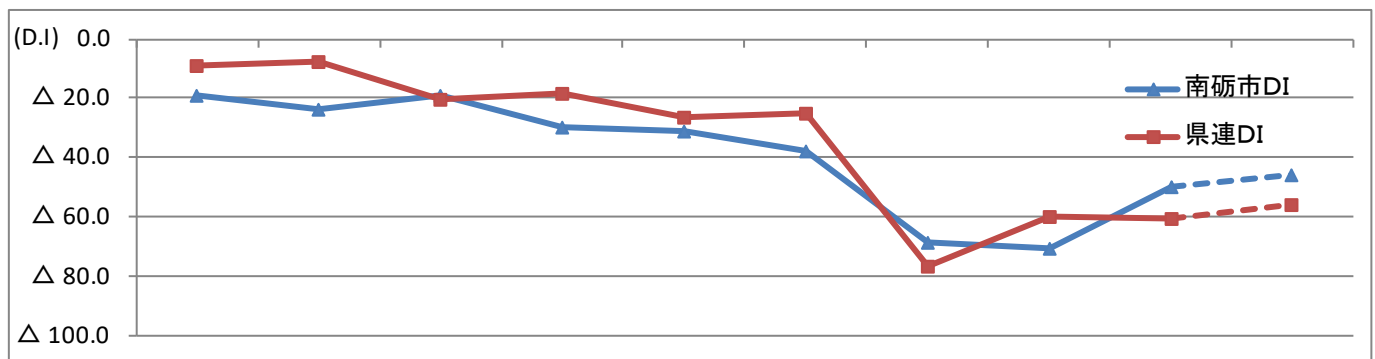
【建設業を除き回復傾向が見受けられるものの来期予想でサービス業が下落。まだまだ不確実。】

今期、全産業では△50.0（前期比+21.0ポイント）。来期は△46.0で4.0ポイント好転予想となっている。

各業種別では、製造業が△38.9（前期比+16.7ポイント）、建設業が△35.0（前期比-5.0ポイント）、小売業が△70.0（前期比+20.0ポイント）、サービス業が△46.9（前期比+40.6ポイント）となった。

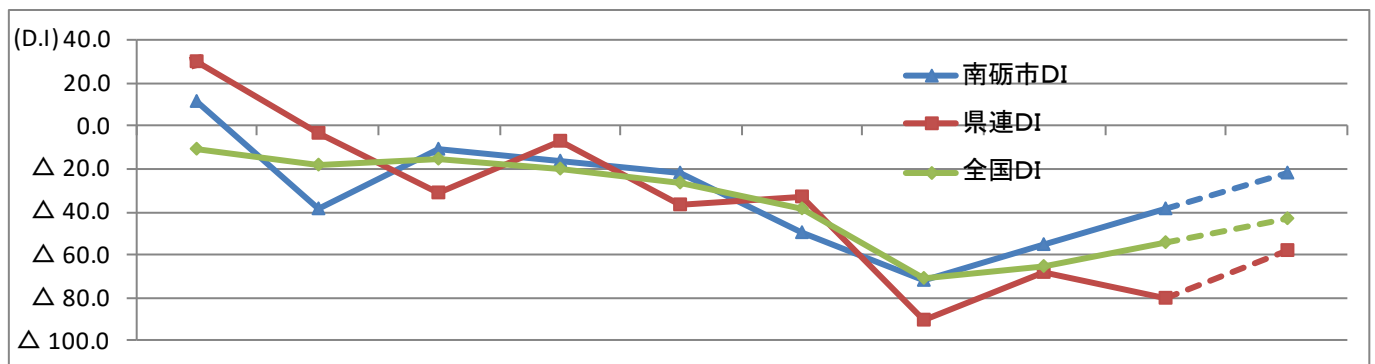
来期は、製造業が△22.2で好転、建設業が△30.0で好転、小売業が△60.0で好転、サービス業が△56.3で悪化の予想となっている。

### 全産業



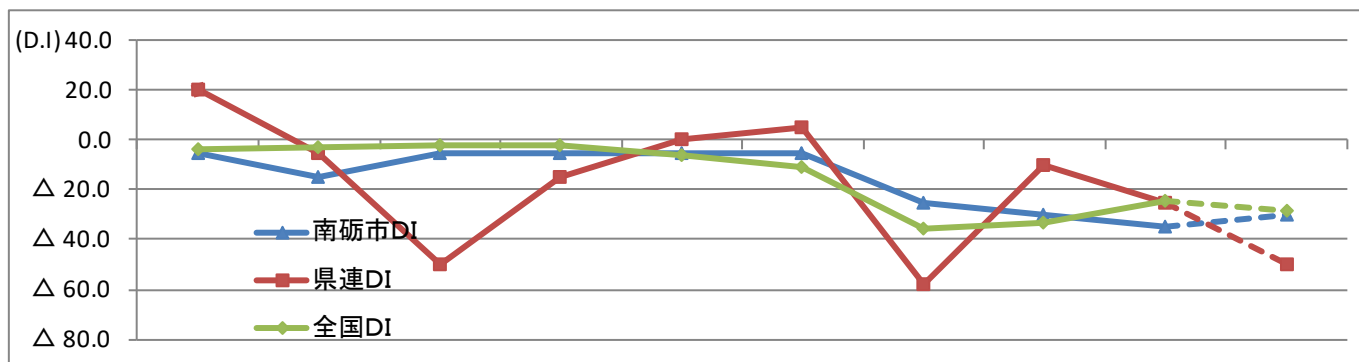
	H30/10~12月	H31/1~3月	2019/4~6月	2019/7~9月	2019/10~12月	2020/1~3月	2020/4~6月	2020/7~9月	2020/10~12月	2021/1~3月 (予想)
南砺市DI	△ 19.0	△ 24.0	△ 19.0	△ 30.0	△ 31.0	△ 38.0	△ 69.0	△ 71.0	△ 50.0	△ 46.0
県連DI	△ 9.3	△ 7.4	△ 20.2	△ 18.1	△ 26.6	△ 25.3	△ 77.1	△ 60.0	△ 60.4	△ 56.3
全国DI										

### 製造業



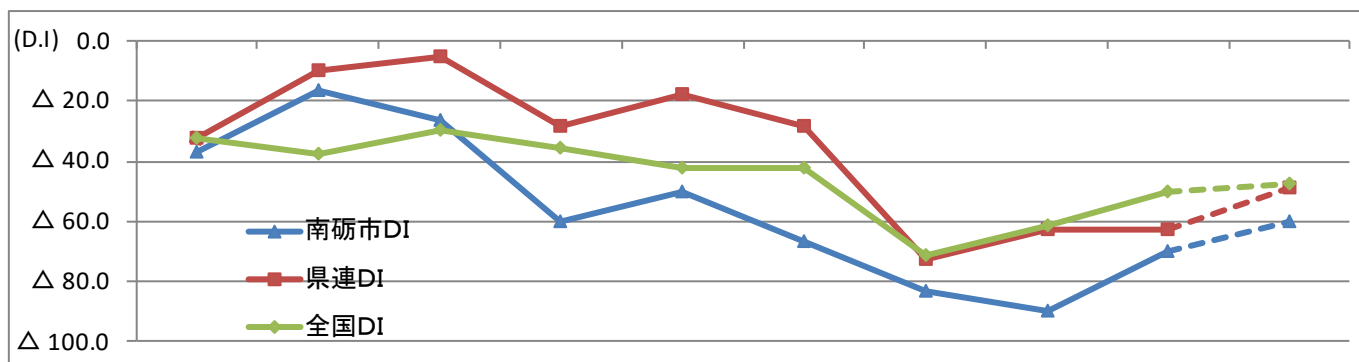
	H30/10~12月	H31/1~3月	2019/4~6月	2019/7~9月	2019/10~12月	2020/1~3月	2020/4~6月	2020/7~9月	2020/10~12月	2021/1~3月 (予想)
南砺市DI	11.1	△ 38.9	△ 11.1	△ 16.7	△ 22.2	△ 50.0	△ 72.2	△ 55.6	△ 38.9	△ 22.2
県連DI	30.1	△ 3.5	△ 31.1	△ 6.9	△ 36.7	△ 33.3	△ 90.3	△ 67.7	△ 80.6	△ 58.0
全国DI	△ 10.9	△ 18.4	△ 15.3	△ 19.8	△ 26.4	△ 38.3	△ 71.1	△ 64.9	△ 54.6	△ 42.7

## 建設業



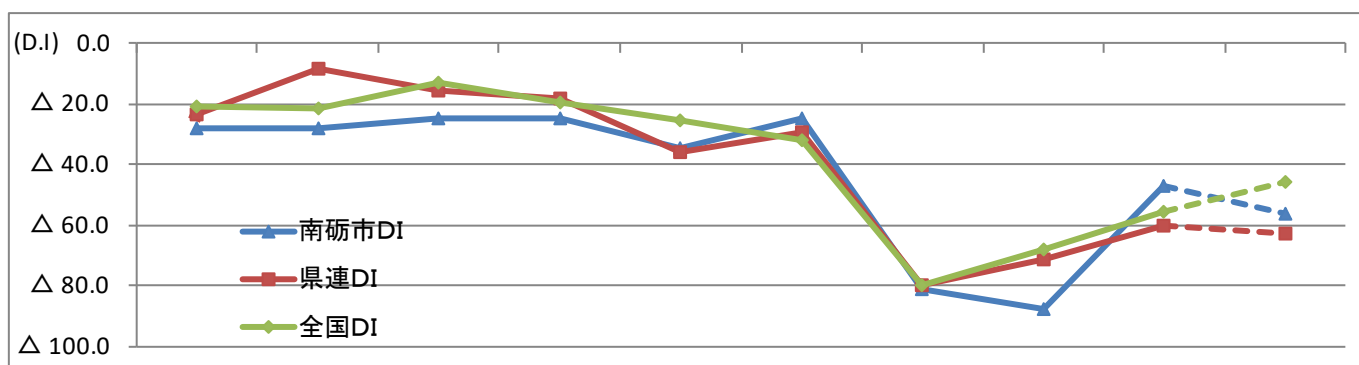
	H30/10~12月	H31/1~3月	2019/4~6月	2019/7~9月	2019/10~12月	2020/1~3月	2020/4~6月	2020/7~9月	2020/10~12月	2021/1~3月 (予想)
南砺市DI	△ 5.0	△ 15.0	△ 5.0	△ 5.0	△ 5.0	△ 5.0	△ 25.0	△ 30.0	△ 35.0	△ 30.0
県連DI	20.0	△ 5.0	△ 49.9	△ 15.0	0.0	5.0	△ 57.9	△ 10.0	△ 25.0	△ 50.0
全国DI	△ 4.0	△ 3.1	△ 2.2	△ 2.3	△ 6.4	△ 10.9	△ 35.8	△ 33.6	△ 24.1	△ 28.7

## 小売業



	H30/10~12月	H31/1~3月	2019/4~6月	2019/7~9月	2019/10~12月	2020/1~3月	2020/4~6月	2020/7~9月	2020/10~12月	2021/1~3月 (予想)
南砺市DI	△ 36.7	△ 16.7	△ 26.7	△ 60.0	△ 50.0	△ 66.7	△ 83.3	△ 90.0	△ 70.0	△ 60.0
県連DI	△ 32.5	△ 10.0	△ 5.2	△ 28.2	△ 18.0	△ 28.2	△ 72.5	△ 62.5	△ 62.5	△ 48.6
全国DI	△ 32.2	△ 37.9	△ 29.8	△ 35.4	△ 42.1	△ 42.5	△ 71.2	△ 61.2	△ 50.4	△ 47.7

## サービス業



	H30/10~12月	H31/1~3月	2019/4~6月	2019/7~9月	2019/10~12月	2020/1~3月	2020/4~6月	2020/7~9月	2020/10~12月	2021/1~3月 (予想)
南砺市DI	△ 28.1	△ 28.1	△ 25.0	△ 25.0	△ 34.4	△ 25.0	△ 81.3	△ 87.5	△ 46.9	△ 56.3
県連DI	△ 23.4	△ 8.3	△ 15.6	△ 18.0	△ 36.2	△ 29.4	△ 79.6	△ 71.2	△ 60.3	△ 62.7
全国DI	△ 21.1	△ 21.3	△ 12.8	△ 19.6	△ 25.2	△ 31.8	△ 79.9	△ 67.8	△ 55.4	△ 45.5



### 3. 採算D. I の推移（前年同期比）

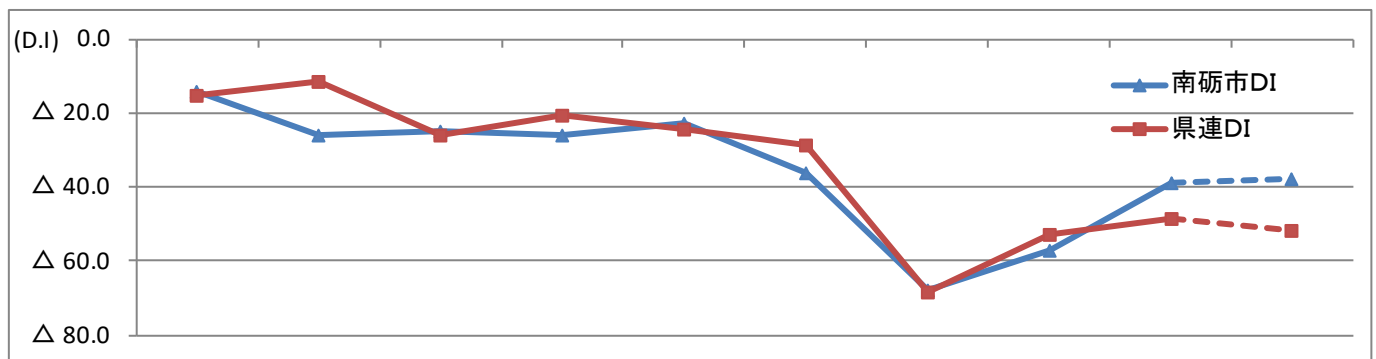
【建設業以外は各産業共に回復傾向が見受けられ、特に製造業が著しい好転結果となる。】

今期、全産業では△39.0（前期比+18.0ポイント）。来期は△38.0の1.0ポイント好転予想となっている。

各業種別では、製造業が△27.8（前期比+38.9ポイント）、建設業が△35.0（前期比-15.0ポイント）、小売業が△56.7（前期比+16.6ポイント）、サービス業が△31.3（前期比+28.1ポイント）となった。

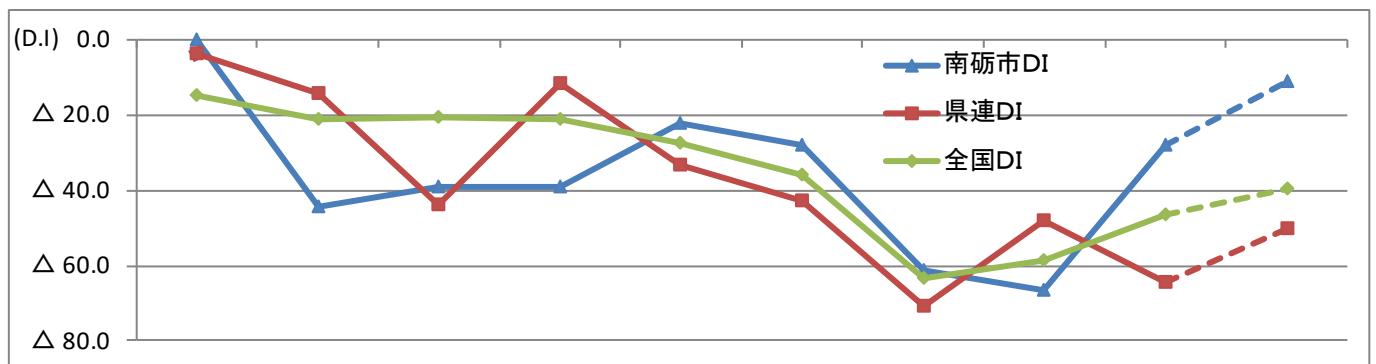
来期は、製造業が△11.1で好転、建設業が△30.0で好転、小売業が△60.0で悪化、サービス業が△37.5で悪化の予想となっている。

#### 全産業



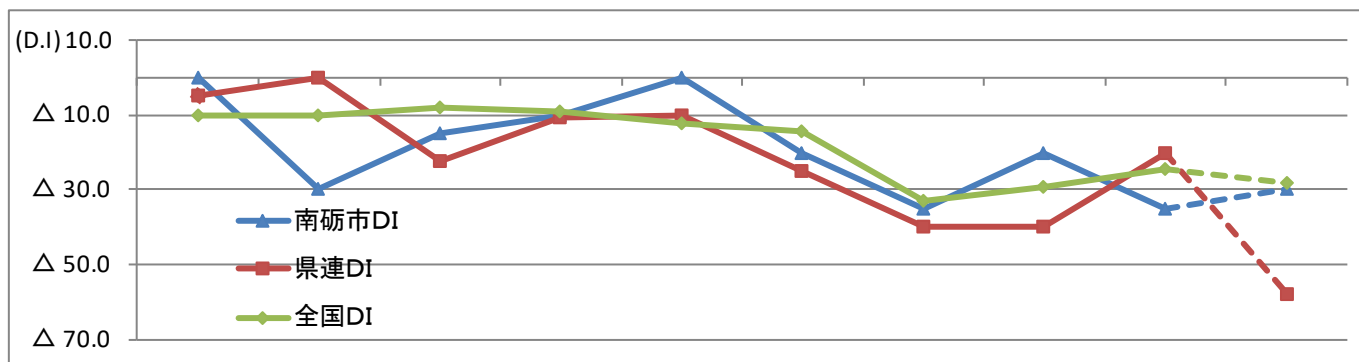
	H30/10~12月	H31/1~3月	2019/4~6月	2019/7~9月	2019/10~12月	2020/1~3月	2020/4~6月	2020/7~9月	2020/10~12月	2021/1~3月 (予想)
南砺市DI	△ 14.0	△ 26.0	△ 25.0	△ 26.0	△ 23.0	△ 36.0	△ 68.0	△ 57.0	△ 39.0	△ 38.0
県連DI	△ 15.4	△ 11.7	△ 26.2	△ 20.8	△ 24.6	△ 28.7	△ 68.5	△ 52.8	△ 48.6	△ 51.8
全国DI										

#### 製造業



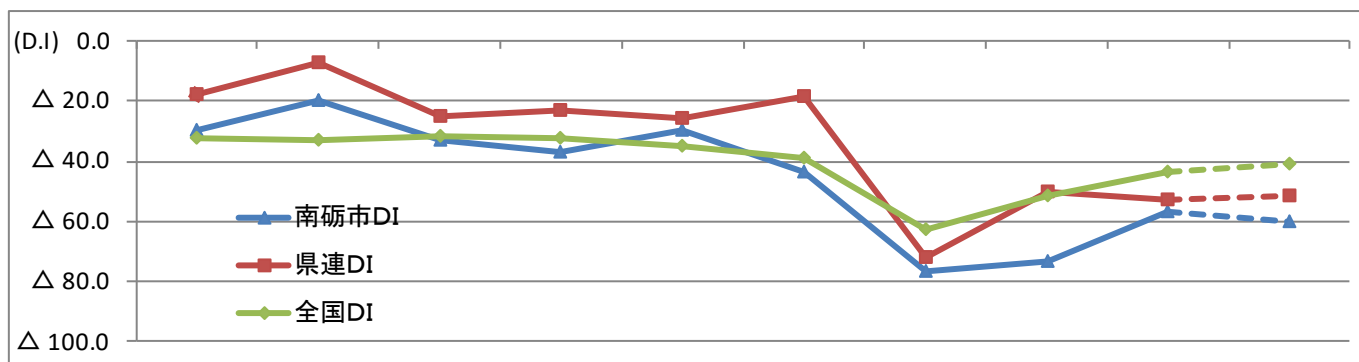
	H30/10~12月	H31/1~3月	2019/4~6月	2019/7~9月	2019/10~12月	2020/1~3月	2020/4~6月	2020/7~9月	2020/10~12月	2021/1~3月 (予想)
南砺市DI	0.0	△ 44.4	△ 38.9	△ 38.9	△ 22.2	△ 27.8	△ 61.1	△ 66.7	△ 27.8	△ 11.1
県連DI	△ 3.6	△ 14.3	△ 44.0	△ 11.6	△ 33.3	△ 42.9	△ 71.0	△ 48.3	△ 64.2	△ 50.1
全国DI	△ 14.6	△ 21.1	△ 20.4	△ 21.2	△ 27.4	△ 35.8	△ 63.6	△ 58.5	△ 46.4	△ 39.4

## 建設業



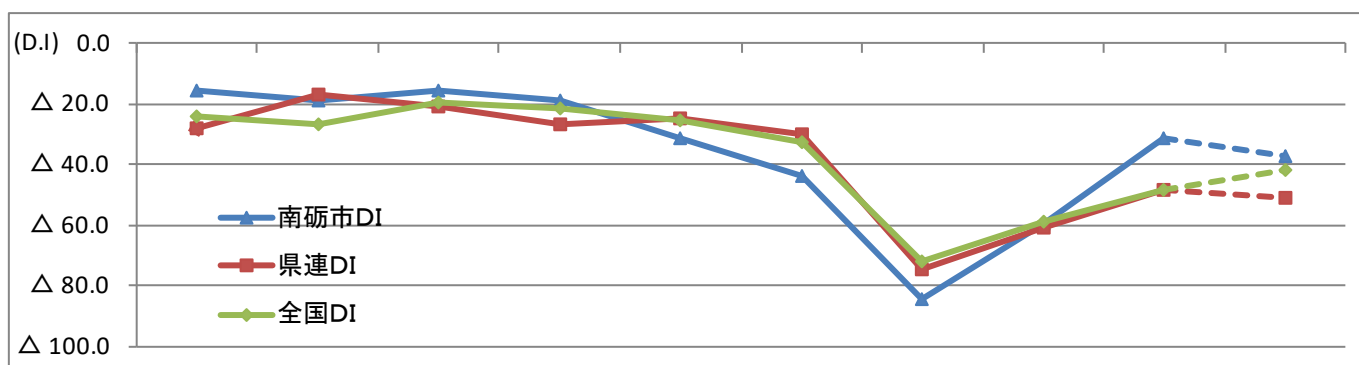
	H30/10~12月	H31/1~3月	2019/4~6月	2019/7~9月	2019/10~12月	2020/1~3月	2020/4~6月	2020/7~9月	2020/10~12月	2021/1~3月 (予想)
南砺市DI	0.0	△ 30.0	△ 15.0	△ 10.0	0.0	△ 20.0	△ 35.0	△ 20.0	△ 35.0	△ 30.0
県連DI	△ 5.0	0.0	△ 22.2	△ 10.5	△ 10.0	△ 25.0	△ 40.0	△ 40.0	△ 20.0	△ 57.9
全国DI	△ 9.9	△ 10.0	△ 8.2	△ 9.1	△ 12.2	△ 14.1	△ 33.1	△ 29.0	△ 24.7	△ 28.0

## 小売業



	H30/10~12月	H31/1~3月	2019/4~6月	2019/7~9月	2019/10~12月	2020/1~3月	2020/4~6月	2020/7~9月	2020/10~12月	2021/1~3月 (予想)
南砺市DI	△ 30.0	△ 20.0	△ 33.3	△ 36.7	△ 30.0	△ 43.3	△ 76.7	△ 73.3	△ 56.7	△ 60.0
県連DI	△ 18.0	△ 7.5	△ 25.0	△ 23.1	△ 25.6	△ 18.4	△ 71.8	△ 49.9	△ 52.5	△ 51.4
全国DI	△ 32.5	△ 33.0	△ 31.6	△ 32.0	△ 35.2	△ 38.7	△ 62.7	△ 51.6	△ 43.7	△ 41.1

## サービス業



	H30/10~12月	H31/1~3月	2019/4~6月	2019/7~9月	2019/10~12月	2020/1~3月	2020/4~6月	2020/7~9月	2020/10~12月	2021/1~3月 (予想)
南砺市DI	△ 15.6	△ 18.8	△ 15.6	△ 18.8	△ 31.3	△ 43.8	△ 84.4	△ 59.4	△ 31.3	△ 37.5
県連DI	△ 28.1	△ 16.9	△ 20.9	△ 26.6	△ 25.0	△ 30.0	△ 74.6	△ 61.0	△ 48.3	△ 51.0
全国DI	△ 23.9	△ 26.6	△ 19.8	△ 21.4	△ 25.7	△ 32.5	△ 72.0	△ 59.0	△ 48.1	△ 41.9

## 4. 資金繰りD. Iの推移（前年同期比）

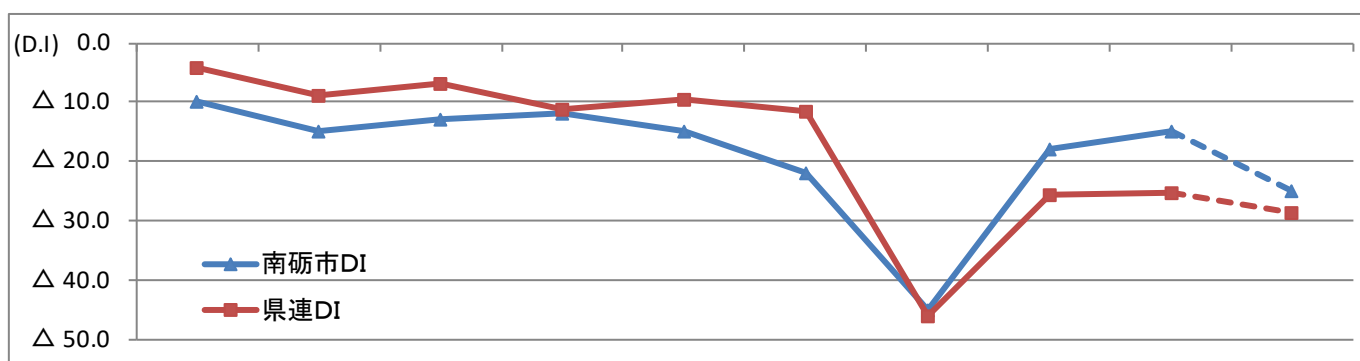
【建設業と小売業の資金繰り悪化。来期は製造業の除き下落予想。まだまだ不安感が拭えない。】

今期、全産業では△15.0（前期比+3.0ポイント）。来期は△25.0で10.0ポイント悪化予想となっている。

各業種別では、製造業が△5.6（前期比+27.7ポイント）、建設業が△15.0（前期比-10.0ポイント）、小売業が△33.3（前期比-13.3ポイント）、サービス業が△3.1（前期比+12.5ポイント）となった。

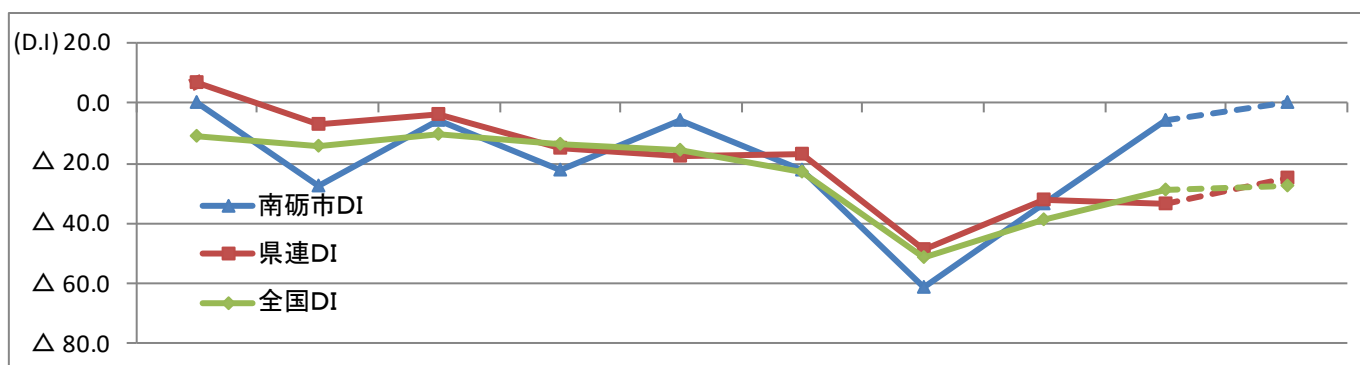
来期は、製造業が0.0で好転、建設業が△20.0で悪化、小売業が△36.7で悪化、サービス業が△31.3で悪化の予想となっている。

### 全産業



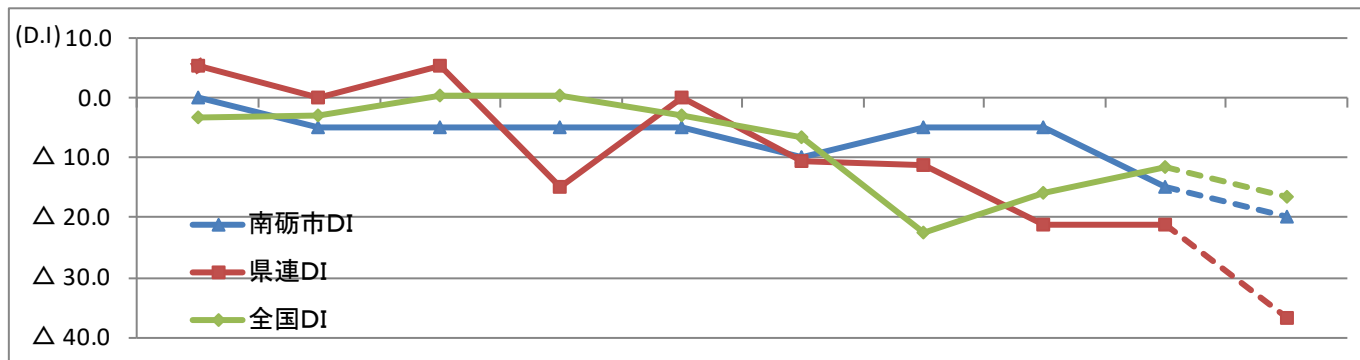
	H30/10~12月	H31/1~3月	2019/4~6月	2019/7~9月	2019/10~12月	2020/1~3月	2020/4~6月	2020/7~9月	2020/10~12月	2021/1~3月 (予想)
南砺市DI	△10.0	△15.0	△13.0	△12.0	△15.0	△22.0	△45.0	△18.0	△15.0	△25.0
県連DI	△4.2	△9.0	△6.9	△11.1	△9.7	△11.7	△46.2	△25.7	△25.4	△28.8
全国DI										

### 製造業



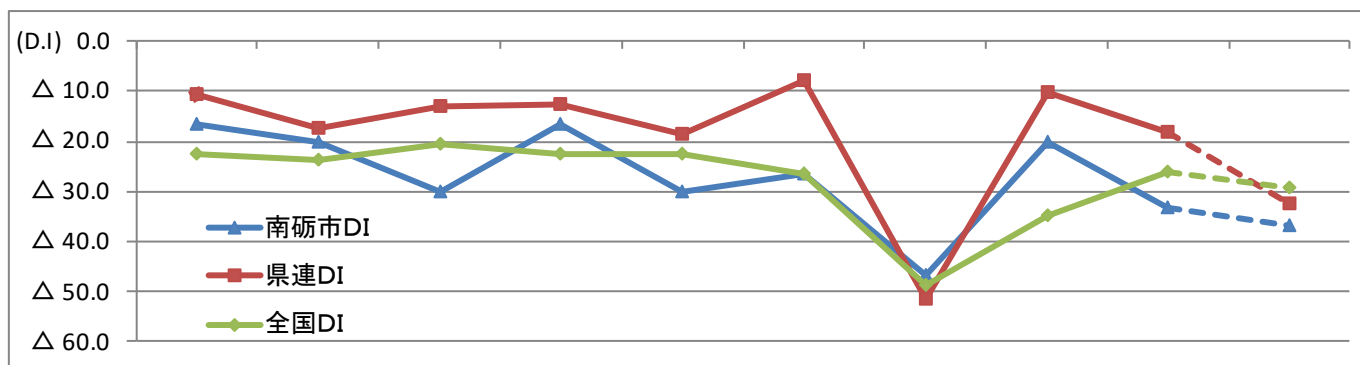
	H30/10~12月	H31/1~3月	2019/4~6月	2019/7~9月	2019/10~12月	2020/1~3月	2020/4~6月	2020/7~9月	2020/10~12月	2021/1~3月 (予想)
南砺市DI	0.0	△27.8	△5.6	△22.2	△5.6	△22.2	△61.1	△33.3	△5.6	0.0
県連DI	6.9	△7.1	△3.5	△14.8	△17.8	△17.2	△48.4	△32.3	△33.3	△25.0
全国DI	△10.8	△14.6	△10.5	△13.8	△15.3	△22.6	△51.3	△38.5	△28.7	△27.4

## 建設業



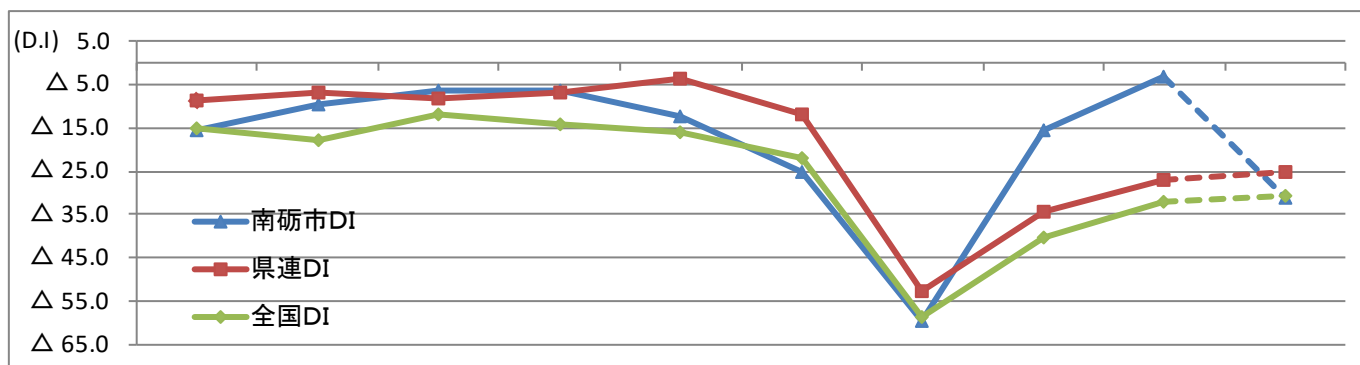
	H30/10~12月	H31/1~3月	2019/4~6月	2019/7~9月	2019/10~12月	2020/1~3月	2020/4~6月	2020/7~9月	2020/10~12月	2021/1~3月 (予想)
南砺市DI	0.0	△ 5.0	△ 5.0	△ 5.0	△ 5.0	△ 10.0	△ 5.0	△ 5.0	△ 15.0	△ 20.0
県連DI	5.3	0.0	5.5	△ 15.0	0.0	△ 10.5	△ 11.1	△ 21.1	△ 21.1	△ 36.8
全国DI	△ 3.1	△ 2.9	0.4	0.4	△ 2.8	△ 6.4	△ 22.5	△ 15.7	△ 11.7	△ 16.6

## 小売業



	H30/10~12月	H31/1~3月	2019/4~6月	2019/7~9月	2019/10~12月	2020/1~3月	2020/4~6月	2020/7~9月	2020/10~12月	2021/1~3月 (予想)
南砺市DI	△ 16.7	△ 20.0	△ 30.0	△ 16.7	△ 30.0	△ 26.7	△ 46.7	△ 20.0	△ 33.3	△ 36.7
県連DI	△ 10.5	△ 17.5	△ 13.2	△ 12.8	△ 18.5	△ 7.7	△ 51.3	△ 10.2	△ 18.4	△ 32.4
全国DI	△ 22.6	△ 23.6	△ 20.5	△ 22.7	△ 22.4	△ 26.6	△ 48.9	△ 34.7	△ 26.1	△ 29.3

## サービス業



	H30/10~12月	H31/1~3月	2019/4~6月	2019/7~9月	2019/10~12月	2020/1~3月	2020/4~6月	2020/7~9月	2020/10~12月	2021/1~3月 (予想)
南砺市DI	△ 15.6	△ 9.4	△ 6.3	△ 6.3	△ 12.5	△ 25.0	△ 59.4	△ 15.6	△ 3.1	△ 31.3
県連DI	△ 8.6	△ 6.9	△ 8.3	△ 6.9	△ 3.4	△ 11.9	△ 52.6	△ 34.5	△ 27.2	△ 25.4
全国DI	△ 15.0	△ 17.7	△ 12.0	△ 14.3	△ 15.9	△ 22.0	△ 58.5	△ 40.4	△ 32.0	△ 30.5

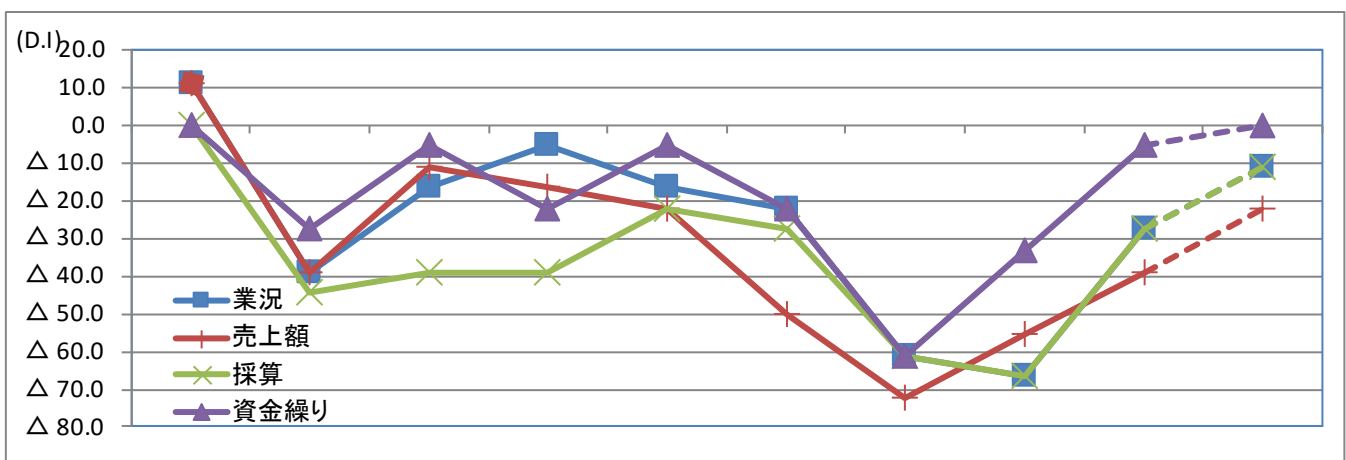
## 5. 製造業

### 5-1. 主要景況項目の動向

【全てのD. Iが改善し、全て県連及び全国比よりも良好な結果となった。】

業況D. Iは△27.8（前期比+38.9ポイント）、売上額D. Iは△38.9（前期比+16.7ポイント）、採算D. Iは△27.8（前期比+38.9ポイント）、資金繰りD. Iは△5.6（前期比+27.7ポイント）であった。

来期は、業況D. Iが△11.1で好転、売上額D. Iが△22.2で好転、採算D. Iは△11.1で好転、資金繰りD. Iは0.0で好転の予想となった。



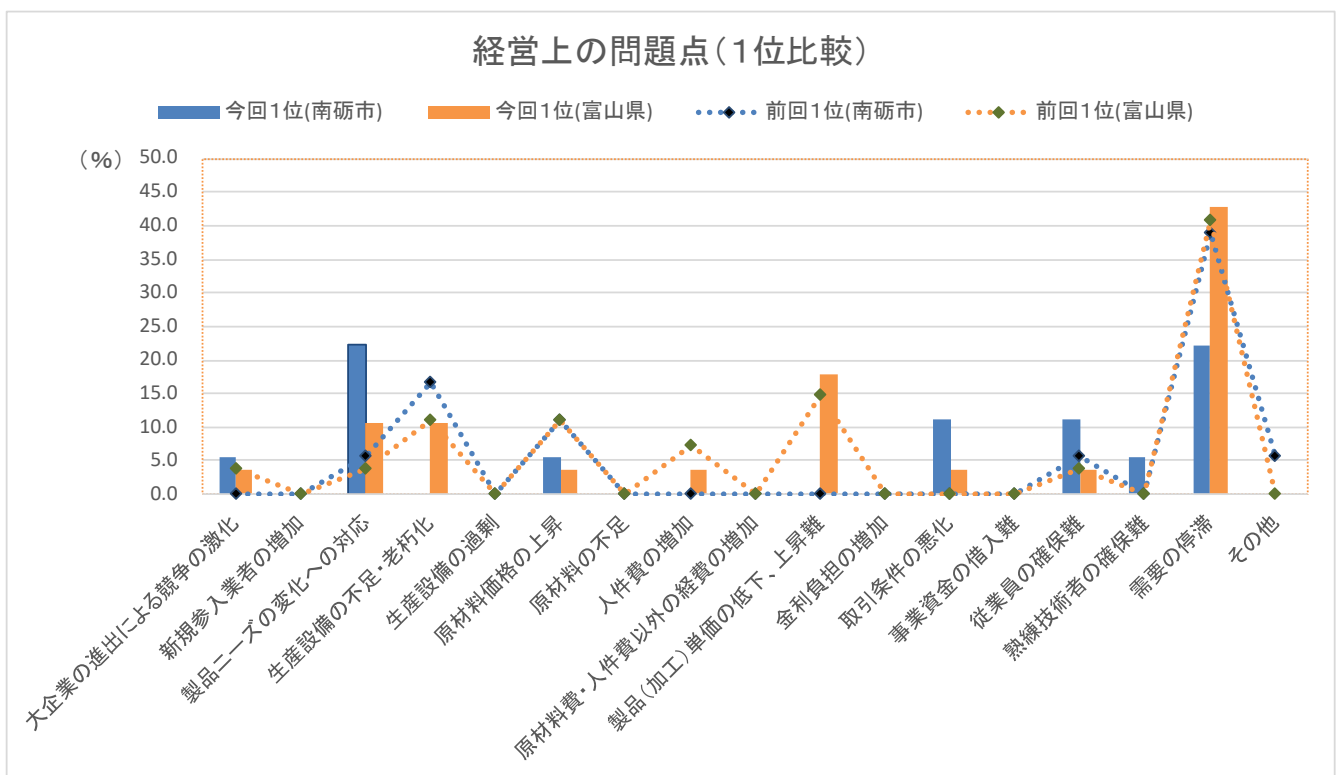
		H30/10~12月	H31/1~3月	2019/4~6月	2019/7~9月	2019/10~12月	2020/1~3月	2020/4~6月	2020/7~9月	2020/10~12月	2021/1~3月 (予想)
業況	好転	5.0	4.0	5.0	1.0	3.0	4.0	1.0	0.0	2.0	2.0
	不変	10.0	9.0	10.0	9.0	9.0	6.0	3.0	5.0	9.0	11.0
	悪化	3.0	4.0	3.0	8.0	6.0	8.0	12.0	12.0	7.0	4.0
	南砺市DI	11.1	△38.9	△16.7	△5.6	△16.7	△22.2	△61.1	△66.7	△27.8	△11.1
売上額	県連DI	29.6	10.3	△20.0	3.7	△26.9	△27.6	△71.0	△60.1	△80.0	△57.1
	全国DI	△11.3	△16.2	△16.8	△19.1	△26.0	△35.8	△70.0	△61.5	△49.5	△39.0
	好転	4.0	7.0	7.0	2.0	4.0	3.0	2.0	2.0	3.0	4.0
	不変	12.0	5.0	6.0	7.0	7.0	3.0	1.0	4.0	5.0	6.0
採算	悪化	2.0	6.0	5.0	9.0	6.0	12.0	15.0	12.0	10.0	8.0
	南砺市DI	11.1	△38.9	△11.1	△16.7	△22.2	△50.0	△72.2	△55.6	△38.9	△22.2
	県連DI	30.1	△3.5	△31.1	△6.9	△36.7	△33.3	△90.3	△67.7	△80.6	△58.0
	全国DI	△10.9	△18.4	△15.3	△19.8	△26.4	△38.3	△71.1	△64.9	△54.6	△42.7
資金繰り	好転	3.0	1.0	3.0	0.0	0.0	2.0	1.0	1.0	2.0	2.0
	不変	11.0	11.0	12.0	10.0	10.0	9.0	4.0	3.0	8.0	11.0
	悪化	4.0	6.0	3.0	8.0	7.0	7.0	12.0	13.0	7.0	4.0
	南砺市DI	0.0	△44.4	△38.9	△38.9	△22.2	△27.8	△61.1	△66.7	△27.8	△11.1
資金繰り	県連DI	△3.6	△14.3	△44.0	△11.6	△33.3	△42.9	△71.0	△48.3	△64.2	△50.1
	全国DI	△14.6	△21.1	△20.4	△21.2	△27.4	△35.8	△63.6	△58.5	△46.4	△39.4
	好転	2.0	2.0	3.0	1.0	1.0	1.0	1.0	2.0	3.0	3.0
	不変	14.0	11.0	12.0	11.0	14.0	12.0	5.0	8.0	11.0	12.0
資金繰り	悪化	2.0	5.0	3.0	6.0	2.0	5.0	12.0	8.0	4.0	3.0
	南砺市DI	0.0	△27.8	△5.6	△22.2	△5.6	△22.2	△61.1	△33.3	△5.6	0.0
	県連DI	6.9	△7.1	△3.5	△14.8	△17.8	△17.2	△48.4	△32.3	△33.3	△25.0
	全国DI	△10.8	△14.6	△10.5	△13.8	△15.3	△22.6	△51.3	△38.5	△28.7	△27.4

## 5-2. 経営上の問題点

【「需要の停滞」に加え「製品ニーズの変化への対応」が1位比較にランクイン。】

1位の問題点上位は、①「製品ニーズの変化への対応」（22.2%、対前期比16.7%アップ）、①「需要の停滞」（22.2%、対前期比16.7%ダウン）、②「取引条件の悪化」（11.1%、対前期比11.1%アップ）、②「従業員の確保難」（11.1%、対前期比5.6%アップ）であった。

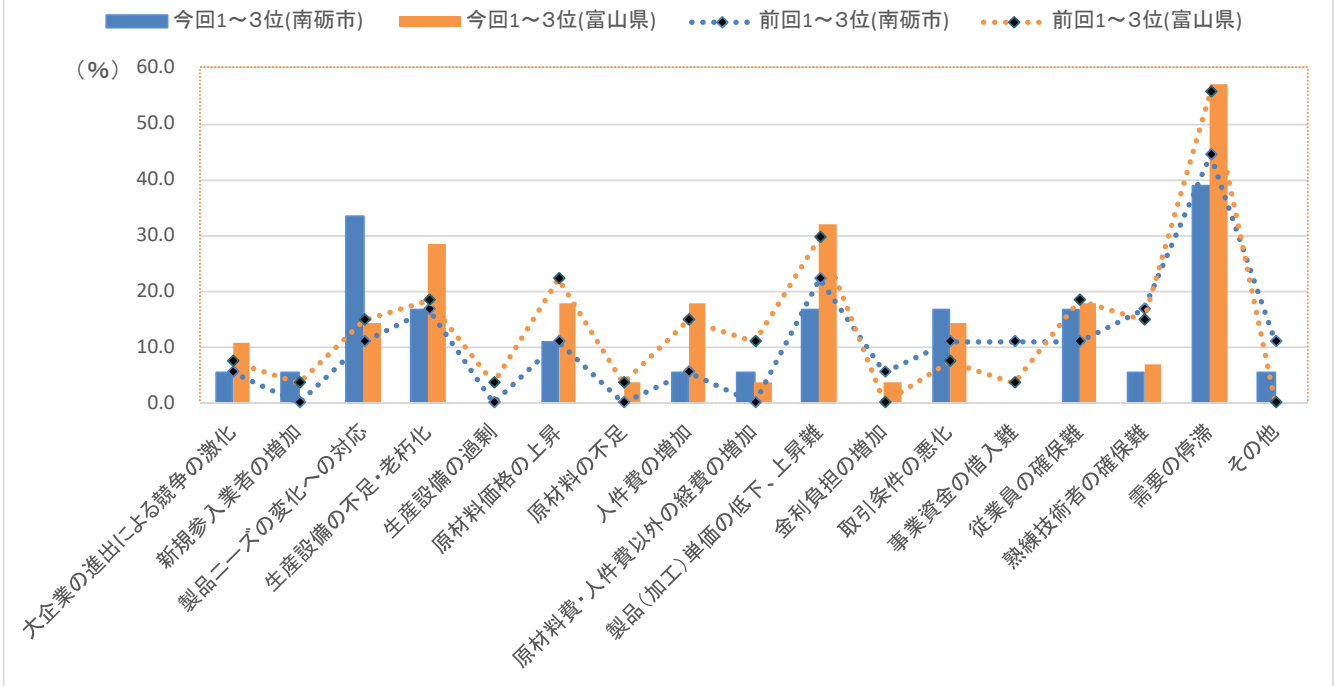
一方、1位～3位までの合計で見ると、①「需要の停滞」（38.9%、対前期比5.6%ダウン）、②「製品ニーズの変化への対応」（33.3%、対前期比22.2%アップ）、③「生産設備の不足・老朽化」（16.7%、対前期比変わらず）、③「製品（加工）単価の低下、上昇難」（16.7%、対前期比5.6%ダウン）、③「取引条件の悪化」（16.7%、対前期比5.6%アップ）、③「従業員の確保難」（16.7%、対前期比5.6%アップ）となった。



今回1位(南砺市)	5.6	0.0	22.2	0.0	0.0	5.6	0.0	0.0	0.0	0.0	0.0	11.1	0.0	11.1	5.6	22.2	0.0	
前回1位(南砺市)	0.0	0.0	5.6	16.7	0.0	11.1	0.0	0.0	0.0	0.0	0.0	0.0	0.0	0.0	5.6	0.0	38.9	5.6

今回1位(富山県)	3.6	0.0	10.7	10.7	0.0	3.6	0.0	3.6	0.0	17.9	0.0	3.6	0.0	3.6	0.0	42.9	0.0
前回1位(富山県)	3.7	0.0	3.7	11.1	0.0	11.1	0.0	7.4	0.0	14.8	0.0	0.0	0.0	3.7	0.0	40.7	0.0

### 経営上の問題点(1~3位比較)



今回1~3位(南砺市)	5.6	5.6	33.3	16.7	0.0	11.1	0.0	5.6	5.6	16.7	0.0	16.7	0.0	16.7	5.6	38.9	5.6
前回1~3位(南砺市)	5.6	0.0	11.1	16.7	0.0	11.1	0.0	5.6	0.0	22.2	5.6	11.1	11.1	11.1	16.7	44.4	11.1

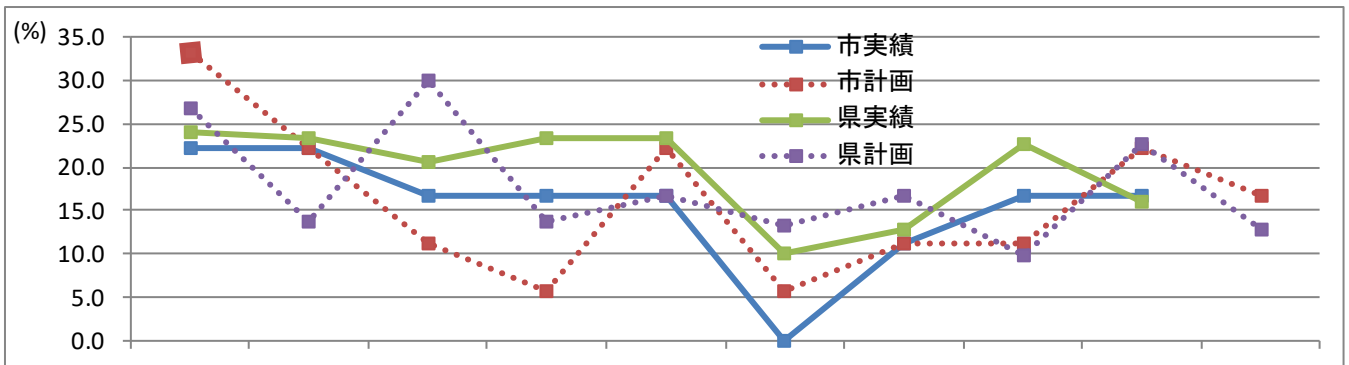
今回1~3位(富山県)	10.7	0.0	14.3	28.6	0.0	17.9	3.6	17.9	3.6	32.1	3.6	14.3	0.0	17.9	7.1	57.1	0.0
前回1~3位(富山県)	7.4	3.7	14.8	18.5	3.7	22.2	3.7	14.8	11.1	29.6	0.0	7.4	3.7	18.5	14.8	55.6	0.0

## 5-3. 設備投資の状況

【県と比較して12期目にして設備投資実績割合が逆転。来期も期待。】

今期、設備投資を実施した企業は16.7%であった。投資計画は22.2%の企業が予定している。

投資内容としては、生産設備、車両・運搬具、付帯施設、OA機器があった。投資計画としては、生産設備、付帯施設が挙がっている。



	H30/10~12月	H31/1~3月	2019/4~6月	2019/7~9月	2019/10~12月	2020/1~3月	2020/4~6月	2020/7~9月	2020/10~12月	2021/1~3月 (予想)
市実績	22.2	22.2	16.7	16.7	16.7	0.0	11.1	16.7	16.7	
市計画	33.3	22.2	11.1	5.6	22.2	5.6	11.1	11.1	22.2	16.7
県実績	24.1	23.3	20.7	23.3	23.3	10.0	12.9	22.6	16.1	
県計画	26.7	13.8	30.0	13.8	16.7	13.3	16.7	9.7	22.6	12.9

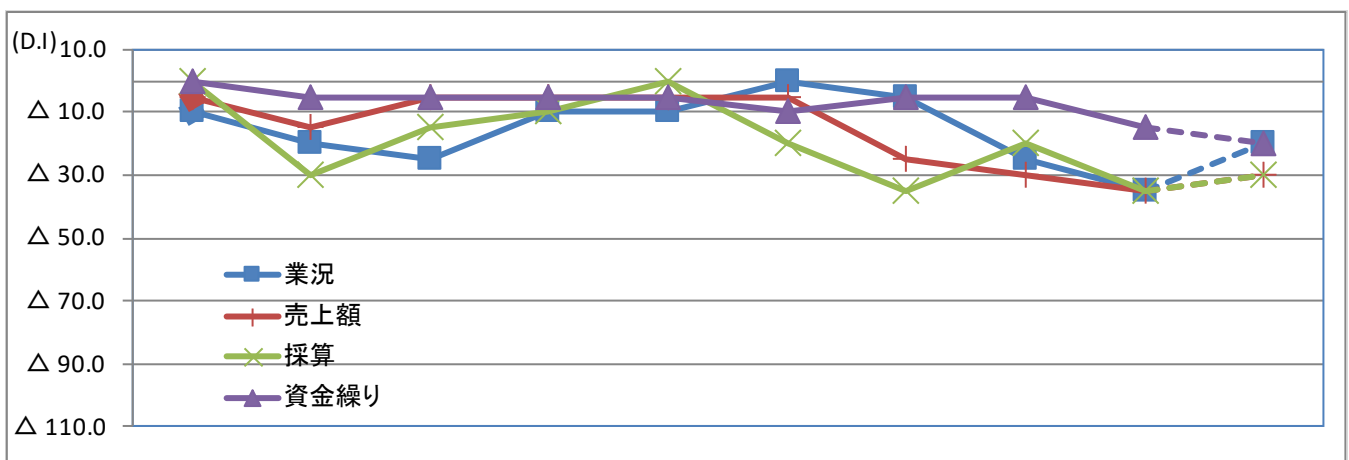
## 6. 建設業

### 6-1. 主要景況項目の動向

【全てのD. Iが険悪。県連比でも悪化。】

業況D. Iは△35.0（前期比-10.0ポイント）、売上額D. Iは△35.0（前期比-5.0ポイント）、採算D. Iは△35.0（前期比-15.0ポイント）、資金繰りD. Iは△15.0（前期比-10.0ポイント）となった。

来期は、業況D. Iが△20.0で好転、売上額D. Iが△30.0で好転、採算D. Iは△30.0で好転、資金繰りD. Iは△20.0で悪化の予想となった。



		H30/10~12月	H31/1~3月	2019/4~6月	2019/7~9月	2019/10~12月	2020/1~3月	2020/4~6月	2020/7~9月	2020/10~12月	2021/1~3月 (予想)
業況	好転	1.0	5.0	2.0	1.0	0.0	4.0	4.0	1.0	0.0	0.0
	不変	16.0	9.0	13.0	13.0	14.0	11.0	10.0	13.0	11.0	11.0
	悪化	3.0	4.0	4.0	5.0	5.0	4.0	5.0	6.0	7.0	4.0
	南砺市DI	△ 10.0	△ 20.0	△ 25.0	△ 10.0	△ 10.0	0.0	△ 5.0	△ 25.0	△ 35.0	△ 20.0
	県連DI	△ 10.0	10.5	△ 21.1	△ 10.0	5.0	△ 10.5	△ 40.0	△ 40.0	△ 35.0	△ 30.0
全国DI	△ 3.3	△ 4.1	△ 1.1	△ 1.8	△ 3.5	△ 11.0	△ 34.5	△ 29.0	△ 22.1	△ 25.8	
売上額	好転	7.0	5.0	5.0	4.0	4.0	6.0	5.0	3.0	2.0	0.0
	不変	8.0	9.0	8.0	9.0	11.0	6.0	5.0	8.0	8.0	12.0
	悪化	4.0	6.0	6.0	7.0	5.0	7.0	10.0	9.0	9.0	6.0
	南砺市DI	△ 5.0	△ 15.0	△ 5.0	△ 5.0	△ 5.0	△ 5.0	△ 25.0	△ 30.0	△ 35.0	△ 30.0
	県連DI	20.0	△ 5.0	△ 49.9	△ 15.0	0.0	5.0	△ 57.9	△ 10.0	△ 25.0	△ 50.0
全国DI	△ 4.0	△ 3.1	△ 2.2	△ 2.3	△ 6.4	△ 10.9	△ 35.8	△ 33.6	△ 24.1	△ 28.7	
採算	好転	1.0	3.0	3.0	0.0	1.0	3.0	2.0	1.0	1.0	0.0
	不変	13.0	10.0	13.0	12.0	14.0	9.0	9.0	14.0	11.0	13.0
	悪化	5.0	5.0	3.0	6.0	4.0	7.0	9.0	5.0	8.0	6.0
	南砺市DI	0.0	△ 30.0	△ 15.0	△ 10.0	0.0	△ 20.0	△ 35.0	△ 20.0	△ 35.0	△ 30.0
	県連DI	△ 5.0	0.0	△ 22.2	△ 10.5	△ 10.0	△ 25.0	△ 40.0	△ 40.0	△ 20.0	△ 57.9
全国DI	△ 9.9	△ 10.0	△ 8.2	△ 9.1	△ 12.2	△ 14.1	△ 33.1	△ 29.0	△ 24.7	△ 28.0	
資金繰り	好転	4.0	2.0	2.0	3.0	2.0	1.0	3.0	2.0	0.0	0.0
	不変	15.0	16.0	16.0	12.0	15.0	15.0	13.0	15.0	17.0	15.0
	悪化	0.0	2.0	2.0	4.0	3.0	3.0	4.0	3.0	3.0	4.0
	南砺市DI	0.0	△ 5.0	△ 5.0	△ 5.0	△ 5.0	△ 10.0	△ 5.0	△ 5.0	△ 15.0	△ 20.0
	県連DI	5.3	0.0	5.5	△ 15.0	0.0	△ 10.5	△ 11.1	△ 21.1	△ 21.1	△ 36.8
全国DI	△ 3.1	△ 2.9	0.4	0.4	△ 2.8	△ 6.4	△ 22.5	△ 15.7	△ 11.7	△ 16.6	

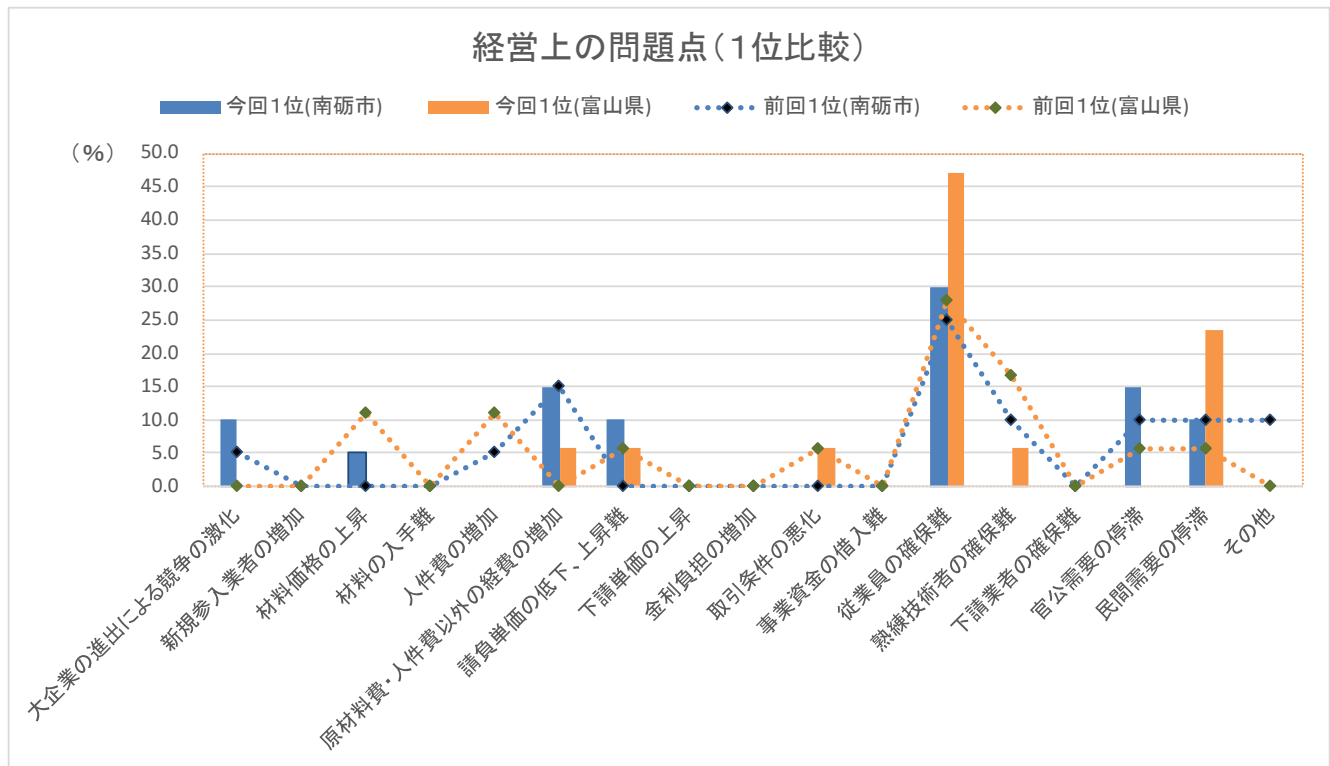


## 6-2. 経営上の問題点

【傾向は前期と変わらず。継続して問題点は人材確保難。】

1位の問題点上位は、①「従業員の確保難」(30.0%、対前期比5.0%アップ)、②「原材料費・人件費以外の経費の増加」(15.0%、対前期比変わらず)、③「官公需要の停滞」(15.0%、対前期比5.0%アップ)であった。

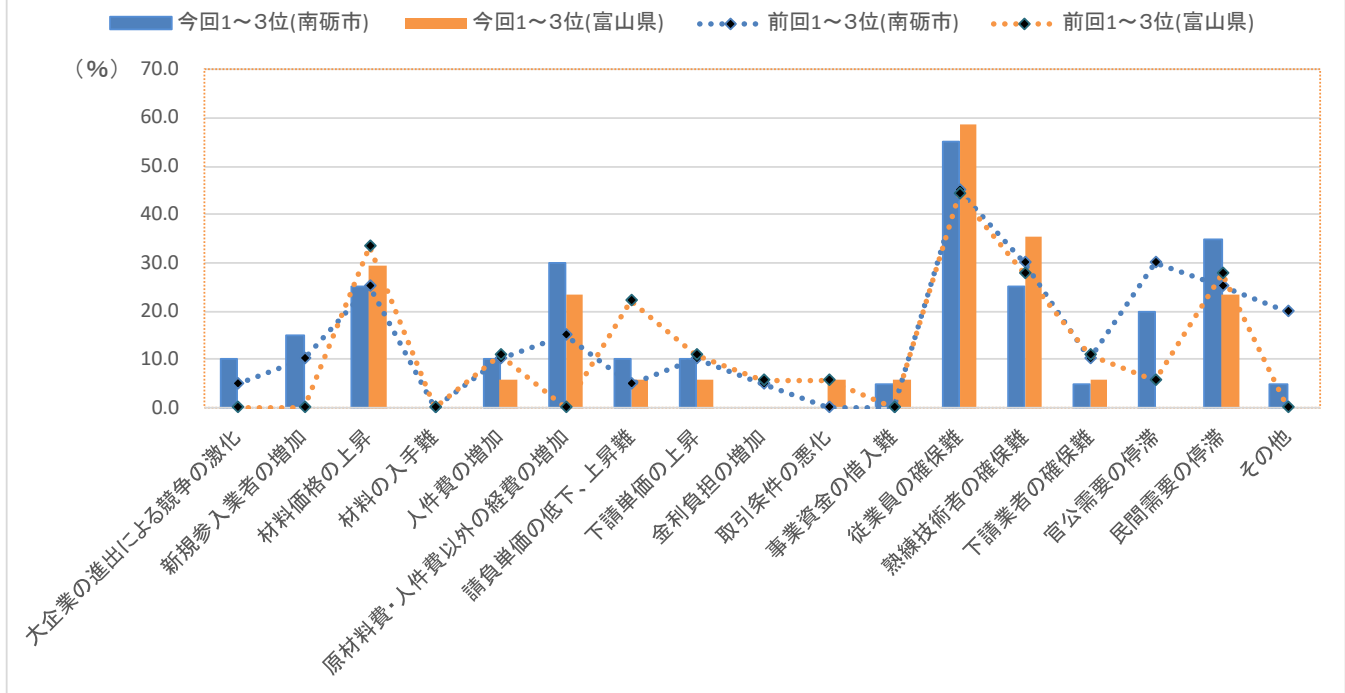
1位～3位までの合計で見ると、①「従業員の確保難」(55.0%、対前期比10.0%アップ)、②「官公需要の停滞」(35.0%、対前期比10.0%アップ)、③「原材料費・人件費以外の経費の増加」(30.0%、対前期比15.0%アップ)となった。



今回1位(南砺市)	10.0	0.0	5.0	0.0	0.0	15.0	10.0	0.0	0.0	0.0	0.0	30.0	0.0	0.0	15.0	10.0	0.0
前回1位(南砺市)	5.0	0.0	0.0	0.0	5.0	15.0	0.0	0.0	0.0	0.0	0.0	25.0	10.0	0.0	10.0	10.0	10.0

今回1位(富山県)	0.0	0.0	0.0	0.0	0.0	5.9	5.9	0.0	0.0	5.9	0.0	47.1	5.9	0.0	0.0	23.5	0.0
前回1位(富山県)	0.0	0.0	11.1	0.0	11.1	0.0	5.6	0.0	0.0	5.6	0.0	27.8	16.7	0.0	5.6	5.6	0.0

### 経営上の問題点(1~3位比較)



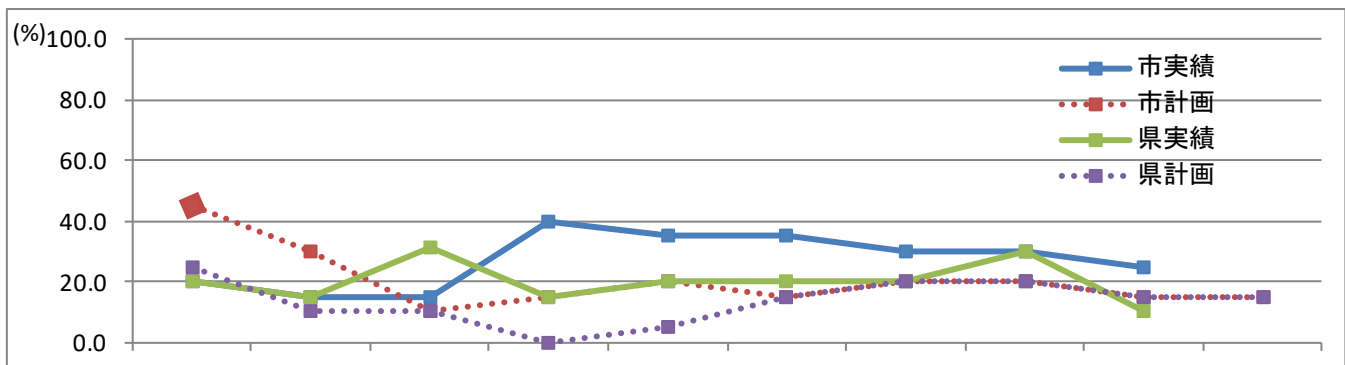
今回1~3位(南砺市)	10.0	15.0	25.0	0.0	10.0	30.0	10.0	10.0	0.0	0.0	5.0	55.0	25.0	5.0	20.0	35.0	5.0
前回1~3位(南砺市)	5.0	10.0	25.0	0.0	10.0	15.0	5.0	10.0	5.0	0.0	0.0	45.0	30.0	10.0	30.0	25.0	20.0

今回1~3位(富山県)	0.0	0.0	29.4	0.0	5.9	23.5	5.9	5.9	0.0	5.9	5.9	58.8	35.3	5.9	0.0	23.5	0.0
前回1~3位(富山県)	0.0	0.0	33.3	0.0	11.1	0.0	22.2	11.1	5.6	5.6	0.0	44.4	27.8	11.1	5.6	27.8	0.0

## 6-3. 設備投資の状況

【6期連続で県実績と同等若しくは良好が継続。】

今期、設備投資を実施した企業は25.0%であった。投資計画は15.0%の企業が予定している。投資内容としては、建物、建設機械、車両・運搬具、OA機器があった。投資計画としては、建設機械、車両・運搬具、付帯施設が挙げられている。



	H30/10~12月	H31/1~3月	2019/4~6月	2019/7~9月	2019/10~12月	2020/1~3月	2020/4~6月	2020/7~9月	2020/10~12月	2021/1~3月 (予想)
市実績	20.0	15.0	15.0	40.0	35.0	35.0	30.0	30.0	25.0	
市計画	45.0	30.0	10.0	15.0	20.0	15.0	20.0	20.0	15.0	15.0
県実績	20.0	15.0	31.6	15.0	20.0	20.0	20.0	30.0	10.0	
県計画	25.0	10.0	10.0	0.0	5.0	15.0	20.0	20.0	15.0	15.0

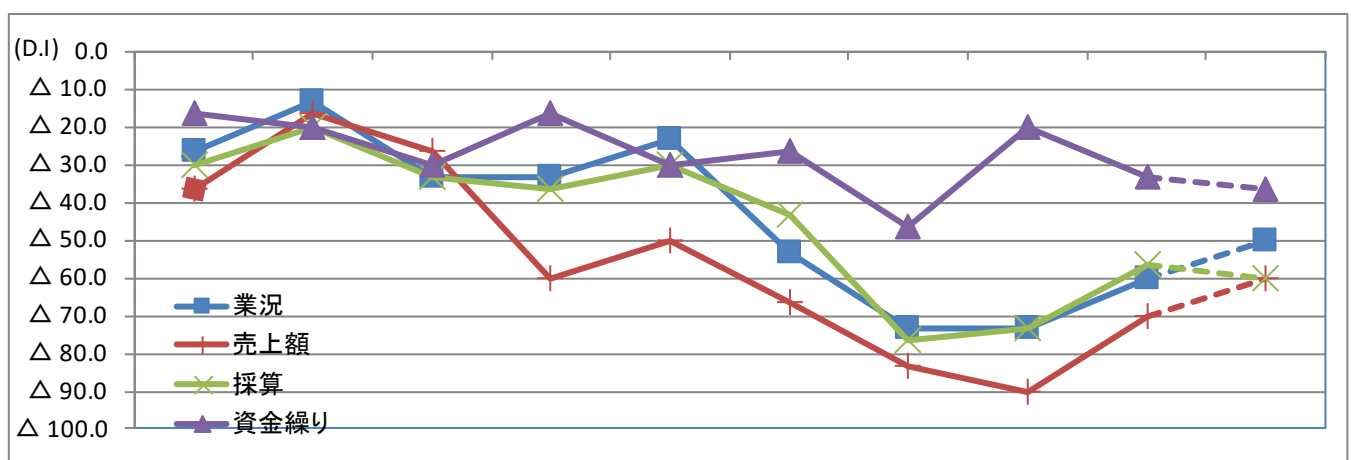
## 7. 小売業

### 7-1. 主要景況項目の動向

【全国及び県と比較して全ての指標が険悪な状況。資金繰りD.Iも悪化へ変動。】

業況D.Iは△60.0（前期比+13.3ポイント）、売上額D.Iは△70.0（前期比+20.0ポイント）、採算D.Iは△56.7（前期比+16.6ポイント）、資金繰りD.Iは△33.3（前期比-13.3ポイント）となった。

来期は、業況D.Iが△50.0で好転、売上額D.Iが△60.0で好転、採算D.Iは△60.0で悪化、資金繰りD.Iは△36.7で悪化の予想となった。



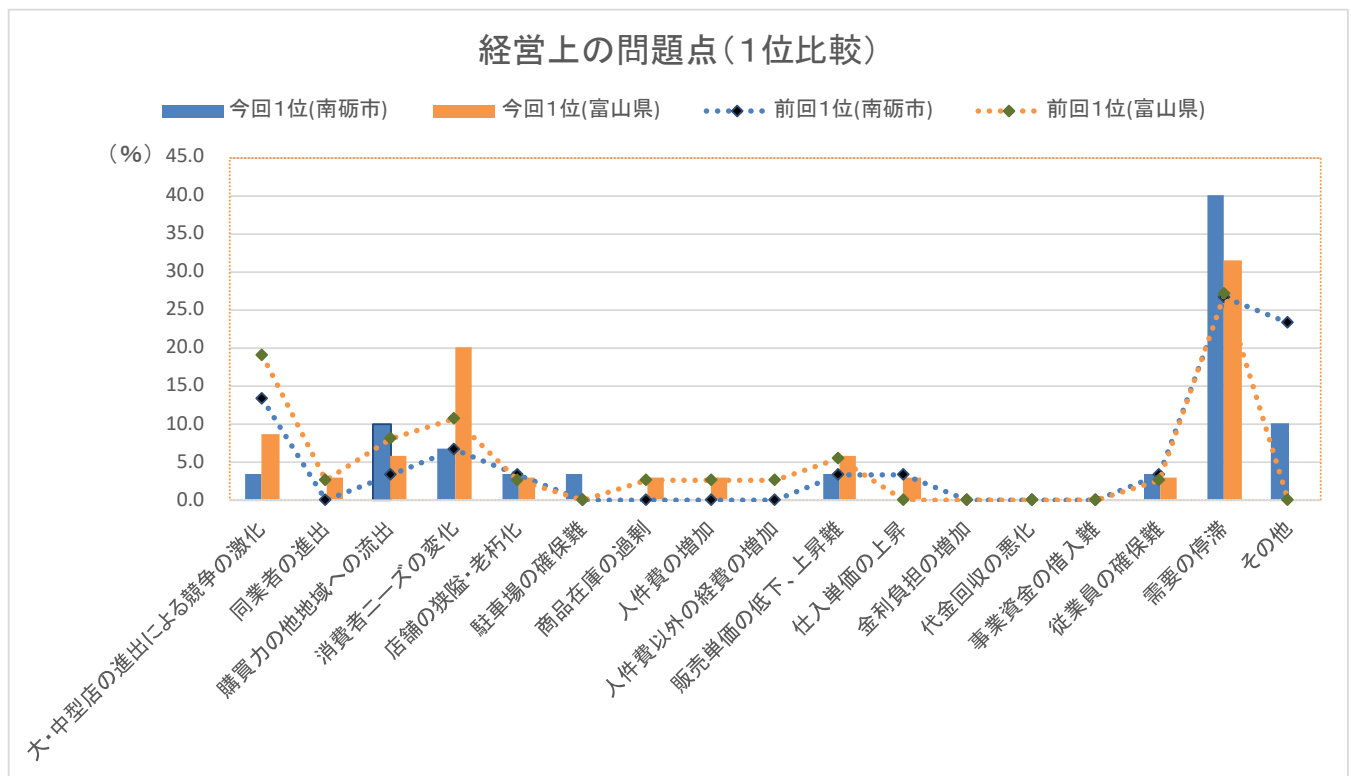
		H30/10~12月	H31/1~3月	2019/4~6月	2019/7~9月	2019/10~12月	2020/1~3月	2020/4~6月	2020/7~9月	2020/10~12月	2021/1~3月 (予想)
業況	好転	4.0	4.0	0.0	3.0	1.0	1.0	1.0	0.0	1.0	2.0
	不変	21.0	20.0	20.0	19.0	17.0	11.0	6.0	7.0	8.0	9.0
	悪化	4.0	6.0	8.0	7.0	11.0	17.0	23.0	22.0	19.0	17.0
	南砺市DI	△ 26.7	△ 13.3	△ 33.3	△ 33.3	△ 23.3	△ 53.3	△ 73.3	△ 73.3	△ 60.0	△ 50.0
売上額	好転	7.0	9.0	3.0	6.0	6.0	1.0	1.0	0.0	2.0	2.0
	不変	14.0	7.0	12.0	13.0	10.0	8.0	3.0	2.0	5.0	8.0
	悪化	9.0	13.0	14.0	11.0	14.0	21.0	26.0	27.0	23.0	20.0
	南砺市DI	△ 36.7	△ 16.7	△ 26.7	△ 60.0	△ 50.0	△ 66.7	△ 83.3	△ 90.0	△ 70.0	△ 60.0
採算	好転	4.0	4.0	0.0	2.0	2.0	0.0	0.0	0.0	1.0	0.0
	不変	14.0	17.0	20.0	20.0	15.0	16.0	6.0	7.0	11.0	12.0
	悪化	12.0	9.0	9.0	8.0	12.0	13.0	23.0	22.0	18.0	18.0
	南砺市DI	△ 30.0	△ 20.0	△ 33.3	△ 36.7	△ 30.0	△ 43.3	△ 76.7	△ 73.3	△ 56.7	△ 60.0
資金繰り	好転	2.0	3.0	1.0	0.0	0.0	1.0	1.0	2.0	1.0	1.0
	不変	24.0	24.0	22.0	24.0	21.0	18.0	13.0	19.0	18.0	17.0
	悪化	4.0	2.0	6.0	6.0	9.0	9.0	15.0	8.0	11.0	12.0
	南砺市DI	△ 16.7	△ 20.0	△ 30.0	△ 16.7	△ 30.0	△ 26.7	△ 46.7	△ 20.0	△ 33.3	△ 36.7

## 7-2. 経営上の問題点

【前期に続きコロナ感染症の影響と思われる「需要の停滞」や「その他」が上位。】

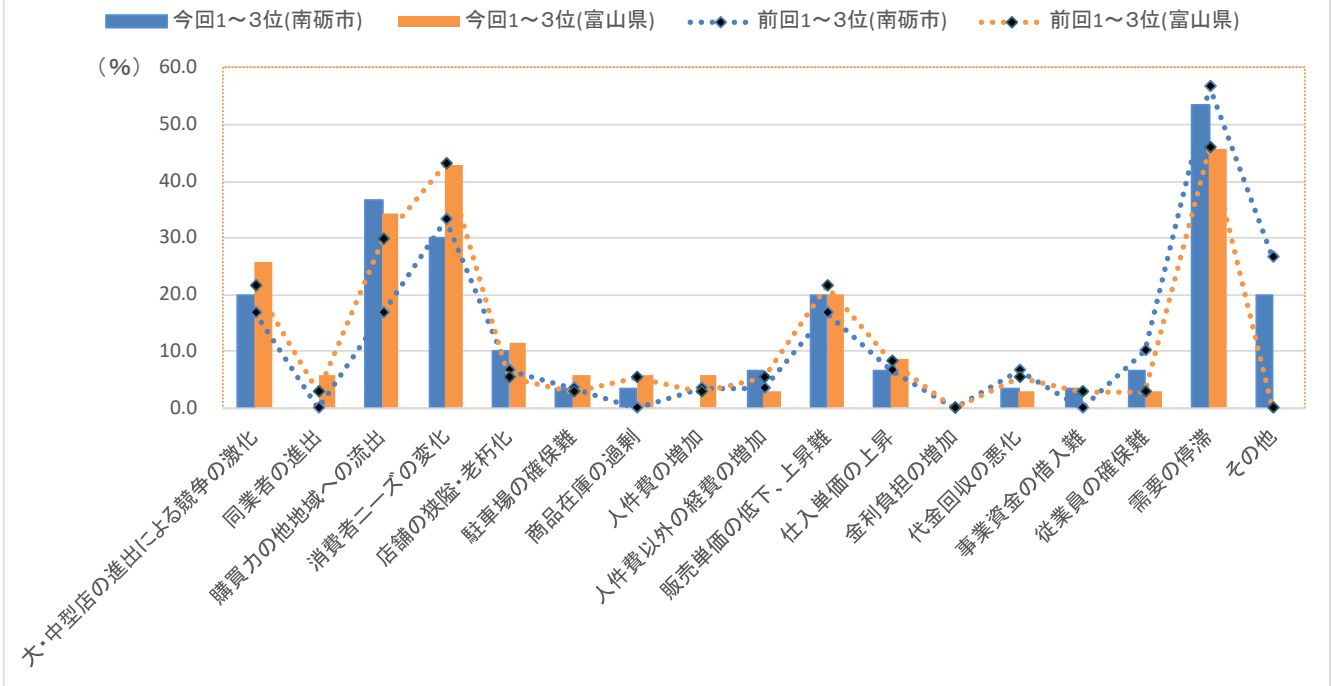
1位の問題点上位は、①「需要の停滞」（40.0%、対前期比13.3%アップ）、②「購買力の他地域への流出」（10.0%、対前期比6.7%アップ）、③「その他」（10.0%、対前期比13.3%ダウン）であった。

1位～3位までの合計で見ると、①「需要の停滞」（53.3%、対前期比3.4%ダウン）、②「購買力の他地域への流出」（36.7%、対前期比20.0%アップ）、③「消費者ニーズの変化」（30.0%、対前期比3.3%ダウン）となった。



今回1位(南砺市)	3.3	0.0	10.0	6.7	3.3	3.3	0.0	0.0	0.0	3.3	0.0	0.0	0.0	0.0	3.3	40.0	10.0
前回1位(南砺市)	13.3	0.0	3.3	6.7	3.3	0.0	0.0	0.0	0.0	3.3	3.3	0.0	0.0	0.0	3.3	26.7	23.3
今回1位(富山県)	8.6	2.9	5.7	20.0	2.9	0.0	2.9	2.9	0.0	5.7	2.9	0.0	0.0	0.0	2.9	31.4	0.0
前回1位(富山県)	18.9	2.7	8.1	10.8	2.7	0.0	2.7	2.7	2.7	5.4	0.0	0.0	0.0	0.0	2.7	27.0	0.0

### 経営上の問題点(1~3位比較)



今回1~3位(南砺市)	20.0	0.0	36.7	30.0	10.0	3.3	3.3	0.0	6.7	20.0	6.7	0.0	3.3	3.3	6.7	53.3	20.0
前回1~3位(南砺市)	16.7	0.0	16.7	33.3	6.7	3.3	0.0	3.3	3.3	16.7	6.7	0.0	6.7	0.0	10.0	56.7	26.7

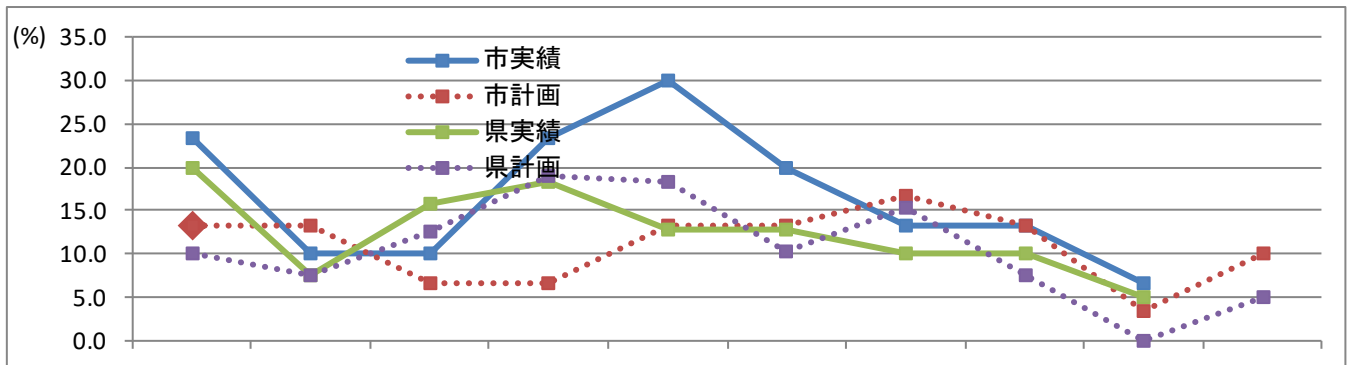
今回1~3位(富山県)	25.7	5.7	34.3	42.9	11.4	5.7	5.7	5.7	2.9	20.0	8.6	0.0	2.9	0.0	2.9	45.7	0.0
前回1~3位(富山県)	21.6	2.7	29.7	43.2	5.4	2.7	5.4	2.7	5.4	21.6	8.1	0.0	5.4	2.7	2.7	45.9	0.0

## 7-3. 設備投資の状況

【県と比較して6期連続設備投資実績が好調だが割合は低下傾向。】

今期、設備投資を実施した企業は6.7%であった。投資計画は10.0%の企業が予定している。

投資内容としてはOA機器があった。投資計画としては、店舗、販売設備、車両・運搬具が挙げられている。



	H30/10~12月	H31/1~3月	2019/4~6月	2019/7~9月	2019/10~12月	2020/1~3月	2020/4~6月	2020/7~9月	2020/10~12月	2021/1~3月(予想)
市実績	23.3	10.0	10.0	23.3	30.0	20.0	13.3	13.3	6.7	
市計画	13.3	13.3	6.7	6.7	13.3	13.3	16.7	13.3	3.3	10.0
県実績	20.0	7.5	15.8	18.4	12.8	12.8	10.0	10.0	5.0	
県計画	10.0	7.5	12.5	18.9	18.4	10.3	15.4	7.5	0.0	5.0

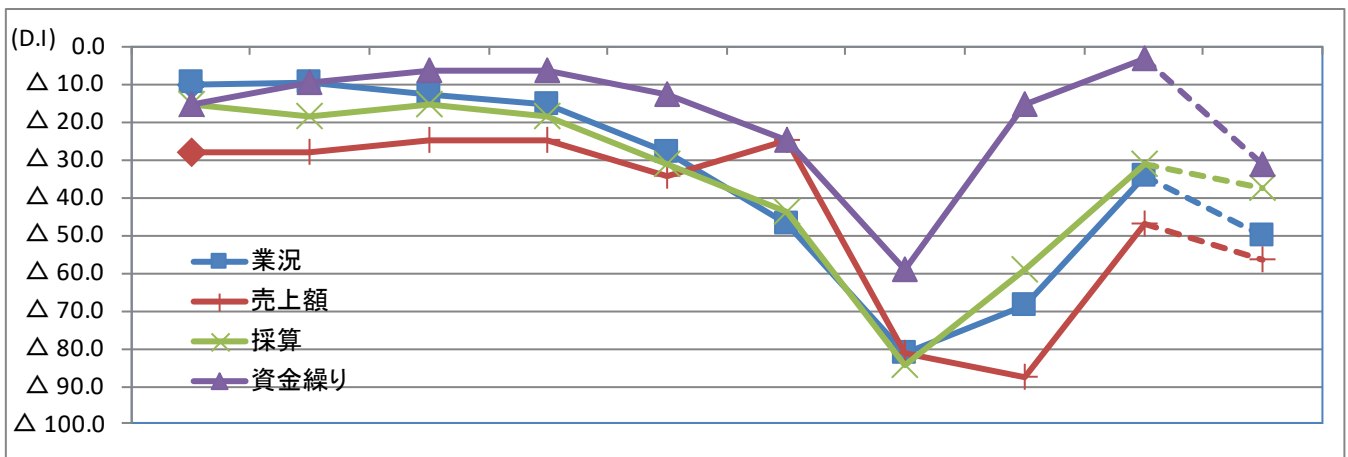
## 8. サービス業

### 8-1. 主要景況項目の動向

【全国及び県と比較して全ての指標が良好な状況。ただし、マインドはネガティブ。】

業況D. Iは△34.4（前期比+34.4ポイント）、売上額D. Iは△46.9（前期比+40.6ポイント）、採算D. Iは△31.3（前期比+28.1ポイント）、資金繰りD. Iは△3.1（前期比+12.5ポイント）となった。

来期は、業況D. Iが△50.0で悪化、売上額D. Iが△56.3で悪化、採算D. Iは△37.5で悪化、資金繰りD. Iは△31.3で悪化と全て悪化の予想となった。



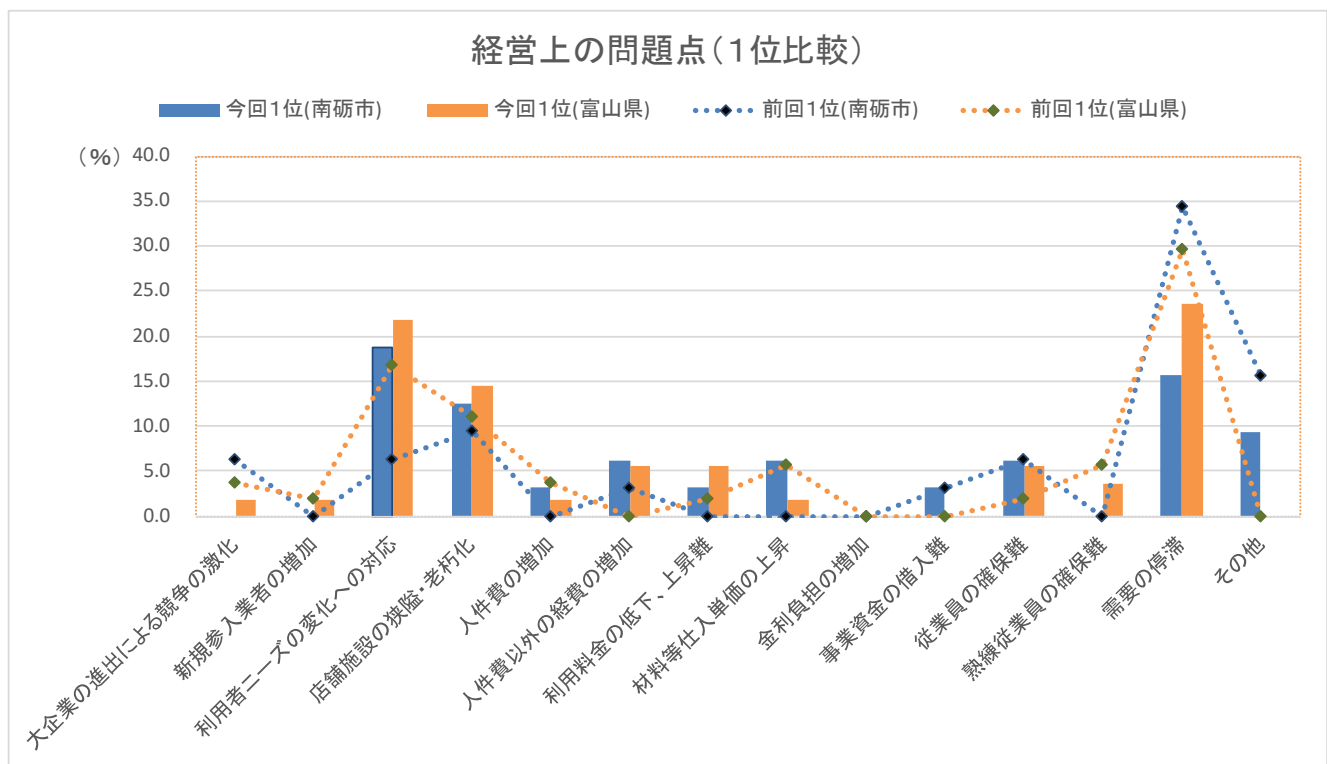
		H30/10~12月	H31/1~3月	2019/4~6月	2019/7~9月	2019/10~12月	2020/1~3月	2020/4~6月	2020/7~9月	2020/10~12月	2021/1~3月 (予想)
業況	好転	4.0	2.0	2.0	6.0	6.0	1.0	1.0	0.0	4.0	1.0
	不変	19.0	16.0	23.0	13.0	16.0	12.0	3.0	9.0	11.0	13.0
	悪化	9.0	12.0	5.0	9.0	10.0	16.0	27.0	22.0	15.0	17.0
	南砺市DI	△ 9.4	△ 9.4	△ 12.5	△ 15.6	△ 28.1	△ 46.9	△ 81.3	△ 68.8	△ 34.4	△ 50.0
売上額	好転	10.0	6.0	5.0	7.0	6.0	7.0	2.0	1.0	6.0	1.0
	不変	10.0	15.0	12.0	9.0	12.0	9.0	2.0	2.0	5.0	12.0
	悪化	11.0	10.0	14.0	16.0	14.0	15.0	28.0	29.0	21.0	19.0
	南砺市DI	△ 28.1	△ 28.1	△ 25.0	△ 25.0	△ 34.4	△ 25.0	△ 81.3	△ 87.5	△ 46.9	△ 56.3
採算	好転	3.0	2.0	3.0	3.0	3.0	1.0	1.0	0.0	4.0	2.0
	不変	17.0	16.0	19.0	20.0	21.0	14.0	3.0	13.0	14.0	15.0
	悪化	12.0	13.0	8.0	9.0	8.0	15.0	28.0	19.0	14.0	14.0
	南砺市DI	△ 15.6	△ 18.8	△ 15.6	△ 18.8	△ 31.3	△ 43.8	△ 84.4	△ 59.4	△ 31.3	△ 37.5
資金繰り	好転	2.0	2.0	2.0	1.0	1.0	0.0	2.0	6.0	6.0	1.0
	不変	21.0	22.0	22.0	27.0	27.0	23.0	8.0	14.0	19.0	20.0
	悪化	8.0	6.0	7.0	4.0	3.0	8.0	21.0	11.0	7.0	11.0
	南砺市DI	△ 15.6	△ 9.4	△ 6.3	△ 6.3	△ 12.5	△ 25.0	△ 59.4	△ 15.6	△ 3.1	△ 31.3
	県連DI	△ 8.6	△ 6.9	△ 8.3	△ 6.9	△ 3.4	△ 11.9	△ 52.6	△ 34.5	△ 27.2	△ 25.4
	全国DI	△ 15.0	△ 17.7	△ 12.0	△ 14.3	△ 15.9	△ 22.0	△ 58.5	△ 40.4	△ 32.0	△ 30.5

## 8-2. 経営上の問題点

【上位が変動。「需要の停滞」が二位へ下落し、「利用者ニーズの変化への対応」が一位へ。】

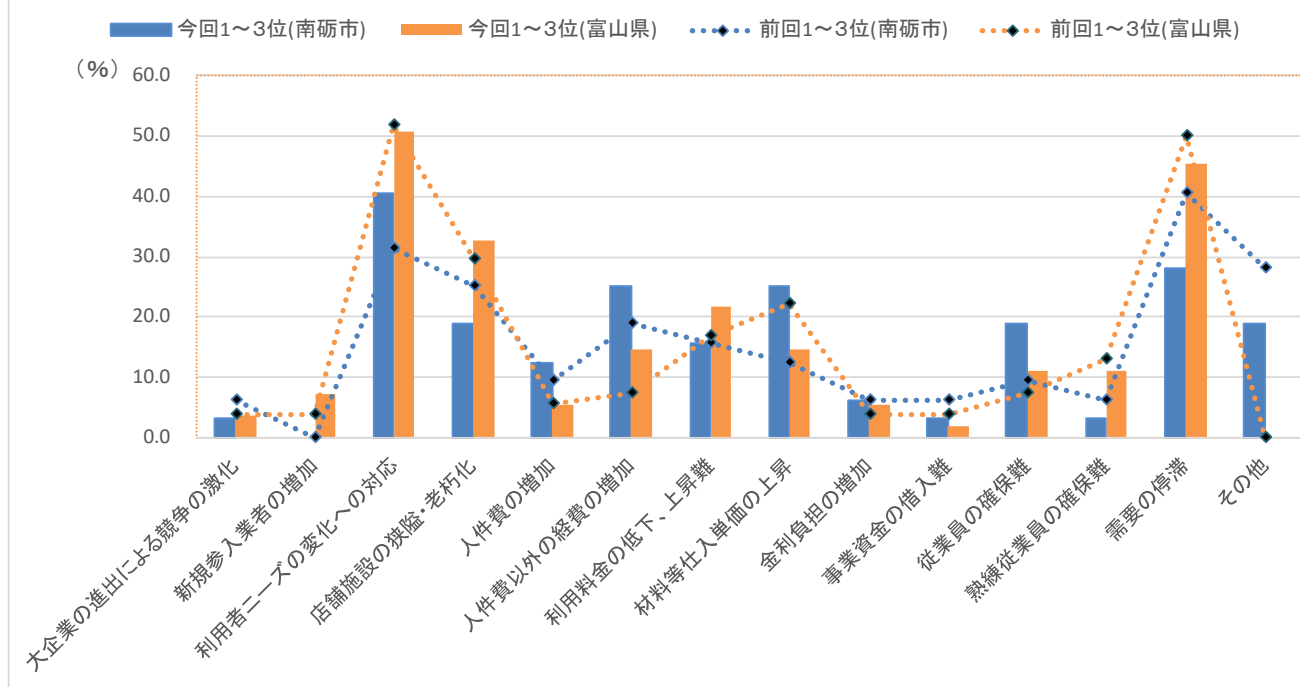
1位の問題点上位は、①「利用者ニーズの変化への対応」(18.8%、対前期比12.5%アップ)、②「需要の停滞」(15.6%、対前期比18.8%ダウン)、③「店舗施設の狭隘・老朽化」(12.5%、対前期比3.1%アップ)であった。

1位～3位までの合計で見ると、①「利用者ニーズの変化への対応」(40.6%、対前期比9.3%アップ)、②「需要の停滞」(28.1%、対前期比12.5%ダウン)、③「人件費以外の経費の増加」(25.0%、対前期比6.2%アップ)、④「材料等仕入単価の上昇」(25.5%、対前期比12.5%アップ)となった。



今回1位(南砺市)	0.0	0.0	18.8	12.5	3.1	6.3	3.1	6.3	0.0	3.1	6.3	0.0	15.6	9.4
前回1位(南砺市)	6.3	0.0	6.3	9.4	0.0	3.1	0.0	0.0	0.0	3.1	6.3	0.0	34.4	15.6
今回1位(富山県)	1.8	1.8	21.8	14.5	1.8	5.5	5.5	1.8	0.0	0.0	5.5	3.6	23.6	0.0
前回1位(富山県)	3.7	1.9	16.7	11.1	3.7	0.0	1.9	5.6	0.0	0.0	1.9	5.6	29.6	0.0

### 経営上の問題点(1~3位比較)



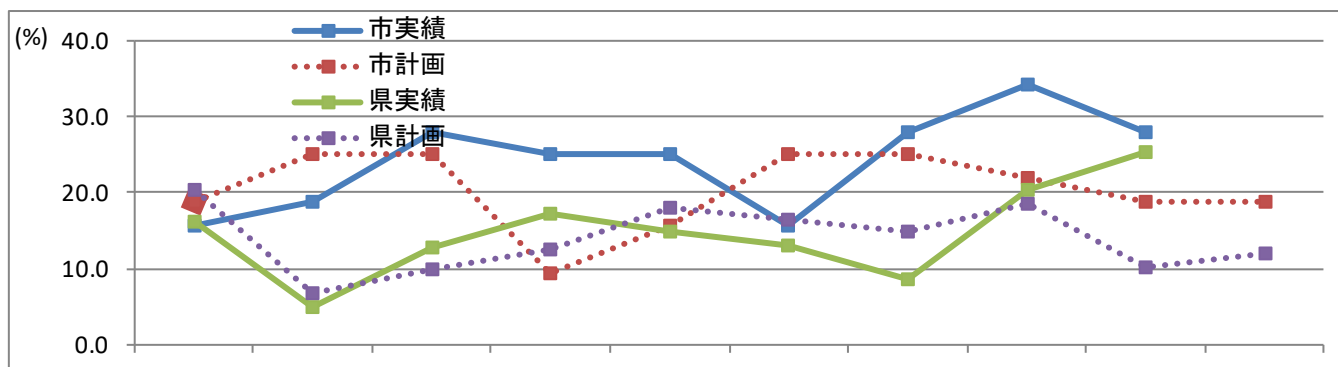
今回1~3位(南砺市)	3.1	0.0	40.6	18.8	12.5	25.0	15.6	25.0	6.3	3.1	18.8	3.1	28.1	18.8
前回1~3位(南砺市)	6.3	0.0	31.3	25.0	9.4	18.8	15.6	12.5	6.3	6.3	9.4	6.3	40.6	28.1

今回1~3位(富山県)	3.6	7.3	50.9	32.7	5.5	14.5	21.8	14.5	5.5	1.8	10.9	10.9	45.5	0.0
前回1~3位(富山県)	3.7	3.7	51.9	29.6	5.6	7.4	16.7	22.2	3.7	3.7	7.4	13.0	50.0	0.0

## 8-3. 設備投資の状況

【8期連続で県連値より高い設備投資割合実績を維持。来期も期待高。】

今期、設備投資を実施した企業は28.1%であった。投資計画は18.8%の企業が予定している。投資内容としては、建物、サービス設備、付帯施設、OA機器、その他があった。投資計画としては、サービス設備、OA機器が挙げられている。



	H30/10~12月	H31/1~3月	2019/4~6月	2019/7~9月	2019/10~12月	2020/1~3月	2020/4~6月	2020/7~9月	2020/10~12月	2021/1~3月 (予想)
市実績	15.6	18.8	28.1	25.0	25.0	15.6	28.1	34.4	28.1	
市計画	18.8	25.0	25.0	9.4	15.6	25.0	25.0	21.9	18.8	18.8
県実績	16.3	5.0	12.7	17.2	14.8	13.1	8.5	20.3	25.4	
県計画	20.3	6.7	10.0	12.5	18.0	16.4	15.0	18.6	10.2	11.9