

参加者募集
入場無料

▶ 工芸サミットパネルディスカッション

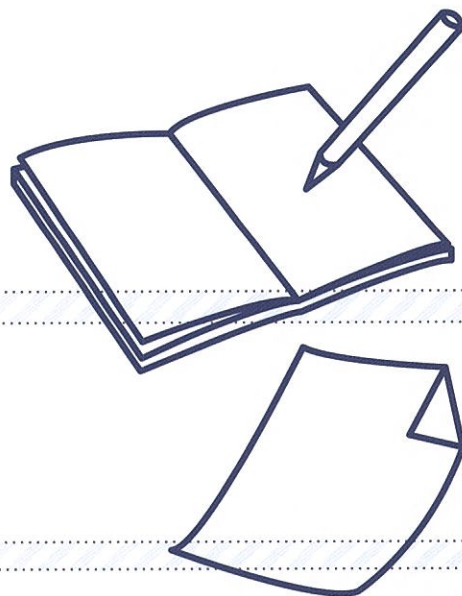
日時：11月11日(土) 13:45～15:45

第1部 アニメで伝統工芸は救えるのか？～キャラクタービジネス編～

登壇者：キャラクターデータバンク代表取締役社長 陸川和男
京都クロスメディア推進戦略拠点(KCROP) 松田侑子

第2部 アニメで地域は救えるのか？～アニメツーリズム編～

登壇者：北海道大学観光学高等研究センター教授 山村高淑
日本貿易振興機構(JETRO) 富山貿易情報センター 係長 菅原寛正



▶ クリエイティブセミナー ～デザインので勝つ方法～

日時：11月10日(金) 15:00～16:00

内容：デザインやWEB制作についてのノウハウや発注方法を教えます！

協力：桜クリエ入居者(SUNDAY WORKS、you10design)

▶ 知的財産促進セミナー

無料個別
相談会
同日開催

日時：11月11日(土) 12:00～13:00

内容：新商品開発と知的財産への取り組み事例や、特許取得に関する知識や問題を考えるセミナーです！

登壇者：深尾 司亮(特許庁産業財産権専門官)

▶ なんと女性起業塾事業紹介

日時：11月10日(金) 13:30～15:00

内容：女性の起業で地域に活力を!!市内で起業を考えている「なんと女性起業塾」の受講生による発表公開講座です！

協力：人づくり・学び舎 代表 浦井啓子

平成29年度 文化庁 文化芸術創造活用プラットフォーム形成事業 / 国際北陸工芸サミット連携事業

多彩南砺ウィーク 2017

あなたはどんな南砺を知っていますか？

多細(繊細な技)×多祭(祭り)×多菜(食) = 多彩南砺

日程 ▶ 2017年11月10日(金)～19日(日)

会場 ▶ 南砺市クリエイタープラザ 桜クリエ

主催 南砺市

協力 南砺市商工会、井波彫刻協同組合、(一財)五箇山和紙の里、
(農)五箇山和紙、東中江和紙加工生産組合

後援 株式会社北陸銀行、中日本高速道路(株)金沢支社

南砺市クリエイタープラザ 桜クリエ

企画運営・問い合わせ先：一般社団法人地域発新力研究支援センター(PARUS) TEL：0763-62-3106



▶ なんと女性起業塾事業紹介

日 時：11月10日(金) 13:30～15:00
内 容：市内で起業を考えている「なんと女性起業塾」の受講生による発表公開講座です！
協 力：人づくり・学び舎 代表 浦井啓子

▶ クリエイティブセミナー ～デザインで勝つ方法～

日 時：11月10日(金) 15:00～16:00
内 容：デザインやWEB制作についてのノウハウや発注方法を教えます！

▶ 知的財産促進セミナー 無料個別相談会同日開催

日 時：11月11日(土) 12:00～13:00
内 容：新商品を開発した後、特許を取得する際に必要な知識をお話します。
協 力：一般社団法人富山県発明協会

▶ 工芸サミットパネルディスカッション

日 時：11月11日(土) 13:45～15:45

第1部 アニメで伝統工芸は救えるのか？～キャラクタービジネス編～

内 容：実在の地域を舞台モデルにしたアニメ(有頂天家族やサクラクエスト)を制作するPA.WORKSのアニメ作品から考察する新たな伝統工芸とのコラボ商品開発や地域振興の取り組みについてご紹介します。

▶ 陸川和男プロフィール

キャラクターデータバンク代表取締役社長
一般社団法人キャラクターブランド・ライセンス協会 理事/事務局長
1962年4月東京生まれ。広告・マーケティングの専門誌の編集者、マーケティング会社の研究員を経て、2000年7月、株式会社キャラクター・データバンク(CDB)取締役ゼネラルプロデューサーに就任(現・同社代表取締役社長)。CDB事業の統括を行うかたわら、キャラクタービジネスのアナリストとしてTV・新聞・雑誌等でのコメンテーターや執筆、講演活動なども行う。

▶ 松田侑子プロフィール

京都クロスメディア推進戦略拠点(KCROP)
京都を拠点にアニメやゲームなどのコンテンツを活用した多彩な商品開発を地元企業とマッチングの場を創りサポートしている。

第2部 アニメで地域は救えるのか？～アニメツーリズム編～

内 容：昨今、話題となっているアニメ(花咲くいろは、サクラクエスト、クロムクロ、恋旅)の聖地巡礼は舞台のモデルとなった地域においてどのような受け入れとなっているのか？海外のメディアや旅行者にとってどんな価値をもたらしているのかを検証します。

▶ 山村高淑プロフィール

北海道大学観光学高等研究センター 教授
北海道大学農学部卒、民間企業勤務、北京大学留学を経て東京大学大学院工学系研究科博士課程修了。博士(工学)。1994年から中国雲南省における少数民族文化の継承と観光開発に関する現地調査を継続。現在は文化資源・観光資源としてのアニメ、マンガ等のコンテンツの可能性に関する実践的研究も展開中。観光庁「スクリーンツーリズム促進プロジェクト」ワーキンググループ座長、埼玉県アニメツーリズム検討委員会座長等を歴任。

▶ 菅原寛正プロフィール

日本貿易振興機構(JETRO)富山貿易情報センター 係長
地方への外国企業誘致に向けて、外資誘致戦略の提案や誘致インセンティブ、外国人の生活支援等の提案、さらに日本企業との提携を望む外国企業とのマッチング機会を提供している。投資案件の発掘・誘致等を行っている。

▶ 解説付き「サクラクエスト」上映会 ～「間野山彫刻」から考える伝統産業の未来～

日 時：11月11日(土) 16:00～18:00
内 容：「サクラクエスト」劇中内で描かれる「間野山彫刻」をテーマにした第4話と第5話の2エピソードを鑑賞しながら、リアル職人目線でトークします！
登壇者：高オタクラフト実行委員会 代表 和田瞬佑 井波彫刻師 西村宜繁 P.A.WORKS 相馬紹二

▶ マッチングスタジアム2017 Autumn 新企画発表会

日 時：11月12日(日) 12:00～13:00
プログラムA：和紙と絹とファッションのコラボレーションが実現！伝統文化の伝承を復活させるために、ポップカルチャーと融合して新たな入り口を提案します。
登壇者：南部成美
プログラムB：音楽の力で地域活性化を！実例をもとに、新しいプロジェクトを提案します。
登壇者：株式会社ビッグノーズ代表取締役 森松宏介



©2017 サクラクエスト製作委員会

この他にもイベント盛りだくさん!!
※お子様向けの体験メニューも豊富です。
ご家族でお気軽にお越しください。



詳細な情報は、HPをチェック！▶

桜クリエ

検索

会 場 ▶ 南砺市クリエイタープラザ 桜クリエ 富山県南砺市立野原東1514番地18

アクセス

東海北陸自動車道城端SA 桜ヶ池ハイウェイオアシスエリア内
東海北陸自動車道「福光I.C.」より桜ヶ池方面へ、車で10分
最寄駅「JR城端線、城端駅より、南砺市営バス「城端さくら線」で「桜ヶ池クアガーデン」下車