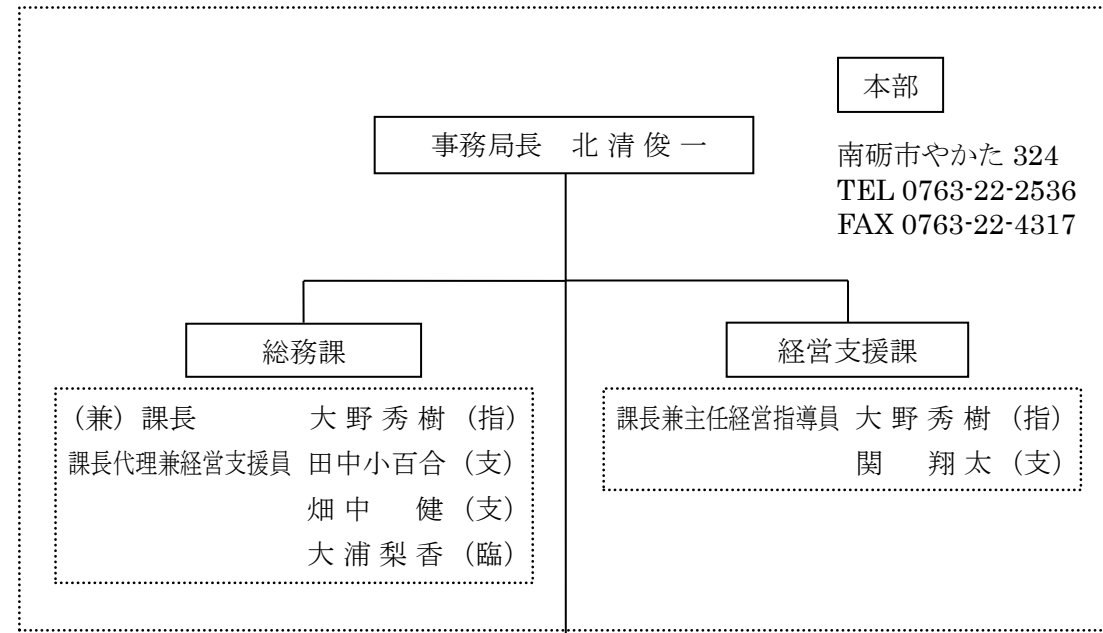


平成 31 年度 南砺市商工会事務局機構図

平成 31 年 4 月 1 日

部 会	事務局
商業・サービス	石村真由美 関 翔太
工 業	加賀見政和
建 設 業	竹内 等
観 光	竹中雅司 中山顕治
飲食宿泊委員会	大野秀樹
金融審査委員会	大野秀樹
青 年 部	畑中 健
女 性 部	山本久美子
同 友 会	関 翔太



■職員数

事務局長	1
(指) 所長・課長兼経営指導員	7
(指) 経営指導員	5
(支) 経営支援員	11
(認指) 記帳指導員	3
(臨) 臨時職員	5
(指定管理) 織館職員	3
// 臨時職員	1
計	36

