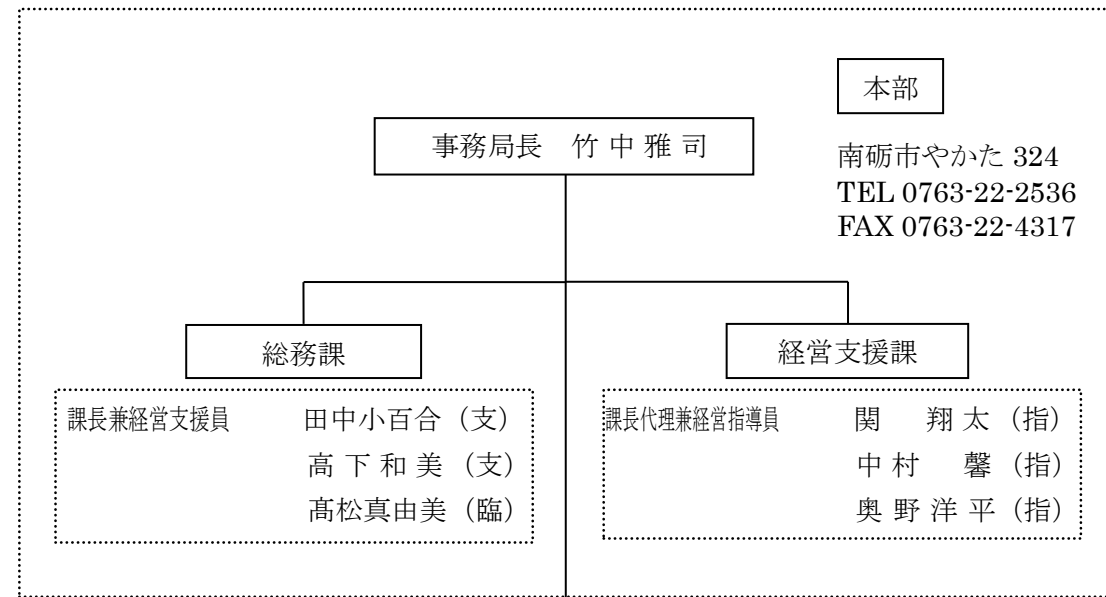


令和6年度 南砺市商工会事務局機構図

令和6年4月1日

部 会	事務局
商業・サービス	石村真由美 渡邊将也
工 業	水本友美
建 設 業	橋本陽介
観 光	古木元也 関 翔太
飲食宿泊委員会	関 翔太
金融審査委員会	関 翔太
青 年 部	中 村 馨 奥野洋平
女 性 部	高下和美
同 友 会	奥野洋平



■職員数

事務局長	1
(指) 経営指導員	13
(支) 経営支援員	10
(記) 記帳指導員	1
(臨) 臨時職員	5
計	30

